

[→ Product Website](#)

## Software voor medische professionals

Kwaliteitsmanagement voor monitoren inclusief kalibratie, afname- en constantheidscontrole in één programma. De software is eenvoudig te begrijpen en te bedienen, en kan zelfs de meettechnische constantheidscontrole volledige automatiseren. RadiCS beheert het volledige kwaliteitsmanagement van monitoren; van eenvoudige archivering tot netwerkondersteund kwaliteitsmanagement in combinatie met RadiNET Pro. De software is eenvoudig te begrijpen en te bedienen, en niet enkel voor RadiForce-monitoren geschikt. RadiCS maakt bovendien het besturen van de Work-and-Flow-functies van EIZO mogelijk die voor comfortabele werkprocessen zorgen. Daartoe hoort bijvoorbeeld de Point-and-Focus-functie die is bestemd om relevante delen van het beeld snel met de muis of het toetsenbord te selecteren en erop in te zoomen.

- ✓ Optimale kwaliteitsborging van beeldweergavesystemen bij radiologisch gebruik
- ✓ Eenvoudige gebruikersinterface voor een intuïtieve bediening.
- ✓ Afname- en constantheidscontrole volgens QS-RL, DIN-, ÖNORM, PAS1054-, AAPM-norm en nog veel meer.
- ✓ DICOM®-kalibratie van de kleurtooncurve, inclusief automatische kalibratie van de monitor en automatische diagnose
- ✓ Volautomatische, meettechnische constantheidscontroles bij monitoren met sensoren voor helderheids en verlichtingssterkte.
- ✓ Archivering van kalibratie- en controleverslagen.
- ✓ Controle over de interne monitoren sensoren waarmee de helderheid en kleurtooncurve worden aangestuurd.
- ✓ Agenda met herinneringsfunctie voor herhaalde controles van referentie- en testbeelden.

## Software voor monitor- en kwaliteitsbeheer

De software omvat kalibratie, acceptatietests en constantheidstests in één programma. De software is gemakkelijk te begrijpen, eenvoudig te gebruiken en kan zelfs de metrologische constantheidstests volledig automatiseren.

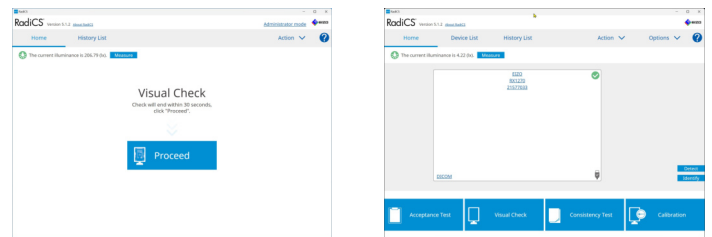
### BIJ RADIOLOGISCH GEBRUIK

## Optimale kwaliteitsborging van beeldweergavesystemen bij radiologisch gebruik

De kwaliteitsborgingstool RadiCS beheerst het volledige kwaliteitsmanagement van monitoren. Van kalibratie via afname- en constantheidscontroles tot netwerkondersteund kwaliteitsborgingsmanagement in combinatie met RadiNET Pro. Met de meet sensoren in moderne RadiForce-monitoren voor diagnose kan RadiCS zelfs de meettechnische constantheidscontrole volledig automatiseren. De software is eenvoudig te begrijpen en te bedienen en niet enkel voor RadiForce-monitoren geschikt. EIZO biedt een totaaloplossing bestaande uit software en sensoren die de kwaliteitsborging efficiënt en gebruiksvriendelijk maakt.

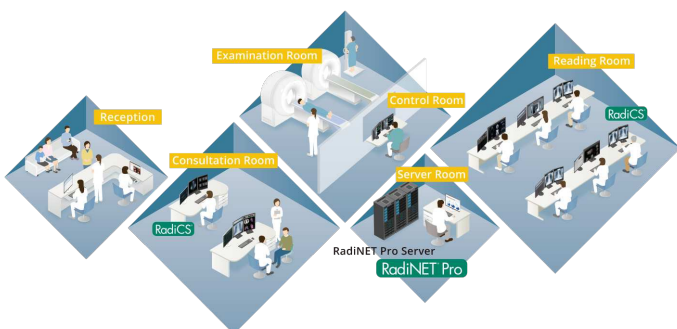
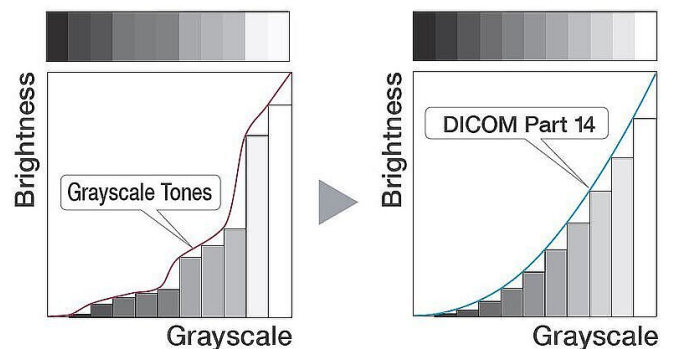
## Eenvoudige gebruikersinterface voor een intuïtieve bediening.

Grafieken, symbolen en teksten zijn zodanig geplaatst dat functies visueel en intuïtief te begrijpen zijn. Een overzichtslijst maakt het voor de gebruikers bovendien mogelijk om de toestand van de monitoren onmiddellijk te controleren. Door de intuïtieve programmabegeleiding kunnen controles en kalibraties van monitoren heel eenvoudig uitgevoerd worden.



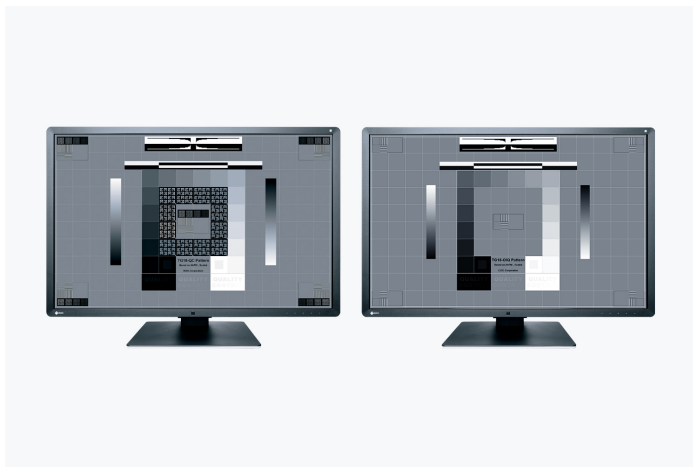
## Precisiekalibratie

Voor het garanderen van een constant hoge weergavekwaliteit is regelmatig kalibreren van de monitor van belang. Afwijkingen van de kleurtooncurve, die zelfs bij normaal gebruik ontstaan, worden zo op betrouwbare wijze opgelost, bijv. volgens DICOM<sup>®</sup> of CIE.



## Afname- en constantheidscontrole

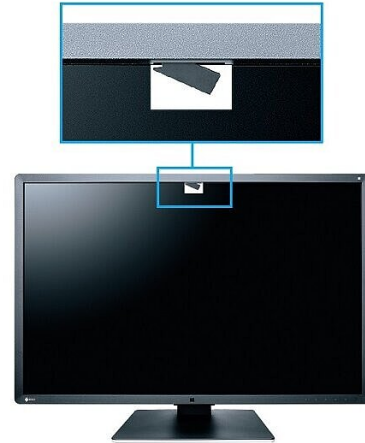
De installatie van diagnostische monitoren vereist een afnamecontrole. Net zo onmisbaar zijn regelmatige constantheidscontroles. De software RadiCS ondersteunt deze zowel met visuele inspecties aan de hand van testpatronen volgens DIN en AAPM als met luminantie-, kleurtoon- en homogeniteitsmetingen volgens DIN, AAPM, IEC en JIS. Afname- en constantheidscontroles van lichaamsgebieden/methoden uit DIN 6868-157 zet RadiCS in zogenaamde toepassingsklassen om en laat zo een duidelijke categorisering bij de afname- en constantheidscontrole toe.



## Automatische kalibratie en automatische diagnose und Selbstdiagnose

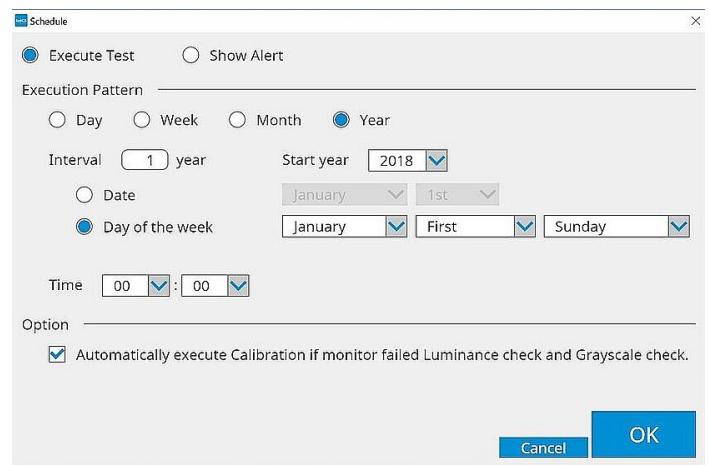
RadiCS kan niet alleen een automatische kalibratie uitvoeren, maar ook een automatische diagnose. Dit gebeurt op basis van de gegevens uit de fabriekskalibratie van iedere monitor. Voor de kalibratie maakt RadiCS, afhankelijk van de RadiForce-monitor, gebruik van de geïntegreerde luminatiesensor of de ingebouwde lichtsensor (backlight-sensor). De automatische kalibratie kan snel worden uitgevoerd zonder apart meettoestel. Zodra een instabiele of gewijzigde helderheid wordt vastgesteld, wijst een automatische diagnose er via een foutmelding op dat een herkalibratie van de kleurtooncurve vereist is. De automatische diagnose kan zodanig inge-

steld worden dat ze regelmatig, automatisch volgens een planning wordt uitgevoerd.



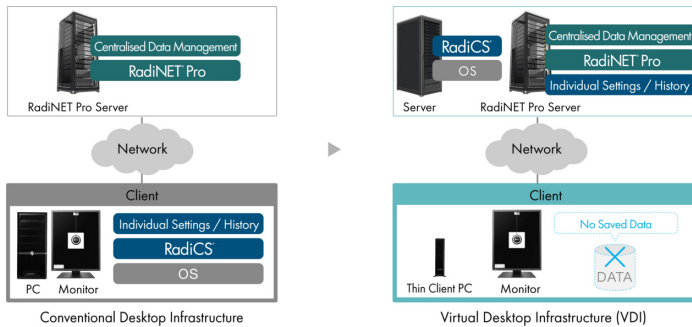
## Flexibele tijdplanning

Het tijdstip voor het uitvoeren van de kwaliteitsborgings-taken, zoals dagelijkse, visuele inspectie of halfjaarlijkse constantheidscontroles, kan in overeenstemming met de vereisten op de betreffende werkplek individueel bepaald worden. Bijvoorbeeld bij het inschakelen van de PC of onmiddellijk nadat een bepaalde toepassing werd geopend.



## Virtuele desktopinfrastructuur

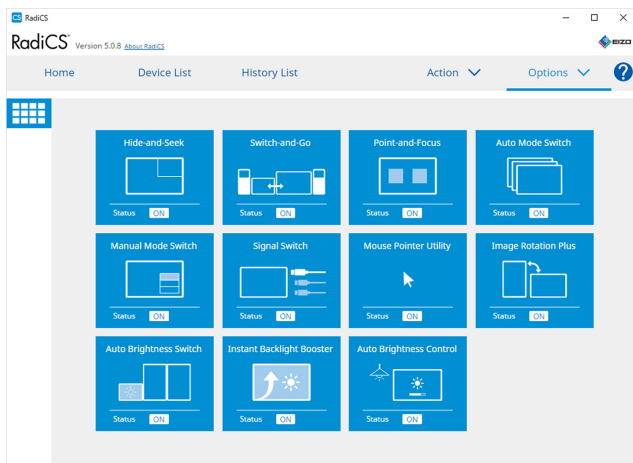
Om de werkefficiëntie te verbeteren, kosten te verlagen en plaats te besparen, komen desktops in de medische sector steeds vaker voor. Met RadiNET Pro is het mogelijk om client-monitoren centraal vanuit een virtuele desktopinfrastructuur te beheren.



## Optimalisatie van de diagnoseworkflow

Om de werkefficiëntie te verbeteren, biedt EIZO Work-and-Flow verschillende functies voor comfortabele werkprocessen. Daartoe behoren functies zoals de Point-and-Focus-functie. Daarmee kunnen relevante delen van het beeld snel via de muis of het toetsenbord geselecteerd en scherpgesteld worden. Met helderheid en grijswaarde worden omliggende delen verduisterd en worden beeldregio's benadrukt die van belang zijn.

[Meer informatie over de Work-and-Flow functies](#)



## Probleemloze concentratie

Bij het interpreteren van beelden kan een aangrenzend helder scherm met patiëntgegevens afleidend zijn. De functie voor automatische helderheidsverandering ver-

mindert automatisch de helderheid van een aangesloten monitor uit de FlexScan EV-serie wanneer de cursor van het scherm wordt gehaald. Dit maakt het gemakkelijker om je te concentreren op diagnostische beelden en bespaart ook stroom.



Helder scherm met patiëntgegevens

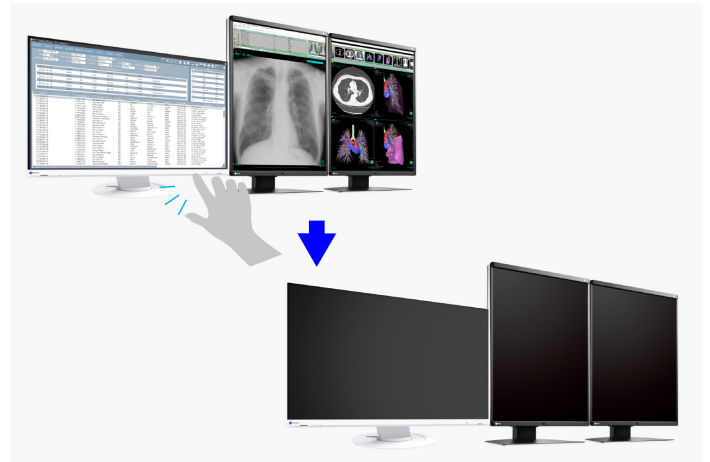


verduisterd scherm met patiëntgegevens

## Moeiteloos elektriciteit besparen

Met de functie Monitor Power Switch kunnen alle monitoren worden in- of uitgeschakeld door slechts één monitor te bedienen. Wanneer u uw bureau verlaat, kunt u alle monitoren snel en eenvoudig uitschakelen.\*

\*Deze functie is beperkt tot EIZO-monitoren die via USB zijn aangesloten.



## Documentatie

Meetresultaten van kalibraties, controles en automatische tests worden voor iedere monitor apart gearchiveerd en zijn beschikbaar voor toekomstige raadpleging.

## Assetmanagement

Apparaten en modelnamen, de naam van de medische instelling, of de afdeling en de benaming van de installatieplaats alsmede verdere informatie over iedere monitor, computer en over iedere grafische kaart kunnen gedocumenteerd en gearchiveerd worden.

## **Verlengde gebruiksduur dankzij uitschakelmechanisme**

Het uitschakelmechanisme Backlight Saver voor de backlight van RadiForce-monitoren van EIZO kan door RadiCS geconfigureerd worden. Daardoor wordt de gebruiksduur van de monitoren verlengd. Net zoals bij een screensaver wordt de backlight uitgeschakeld, wanneer de monitor niet in gebruik is.

## **Uitgebreid compatibel**

Tallose functies die de software RadiCS van EIZO te bieden heeft, zijn ook compatibel met niet-RadiForce-monitoren. Zo kunnen ook monitoren van andere fabrikanten comfortabel beheerd worden.

## Technische gegevens

### FUNCTIES/BEDIENING

Artikelnr.	UX2-KIT, RadiCS-Up-V5x
Gebruikersmodi	gebruiker (zonder wachtwoord) en beheerder (met wachtwoord beveiligd)
Functies in de gebruikersmodus	dagelijkse controle, documentatie, naar keuze constantheidscontrole en Work & Flow-functies
Functies in de beheerdersmodus	alle gebruikersfuncties, beheer van basisgegevens, monitorconfiguratie, controleprincipes bewerken, enz.
Work & Flow-functies	Point-and-Focus, Switch-and-Go, Hide-and-Seek
Ondersteunde luminantiemeetapparaten	LX-Can, LX-Plus, CDmon, CA-210/CA310, MAVO-Spot 2 USB, RaySafe X2 Light, integrierte Sensoren
Luminantiekarakteristieken	DICOM Part 14 GSDF, CIE, exponentieel (gamma-waarde), loglineair, lineair, gebruikergedefinieerd
Interfaceondersteuning	USB, RS232C, DDC
Talen	Duits, Engels, Frans, Chinees, Japans
Omvang levering	UX2-KIT bestaande uit RadiCS versie 5.x op DVD-ROM (RadiCS, gebruikershandleiding) en een UX2-sensor, RadiCS-Up-V5x - software-upgrade voor gebruikers van RadiCS versie 3.x of 4.x
Optionele accessoires	Extra <a href="#">UX2 kalibratiesensor</a> voor medische monitoren

### COMPATIBELE BESTURINGSSYSTEMENE

Windows	Windows 11 / Windows 10 / Windows 7, 7 SP1 / Windows Server 2019, 2016 Standard / Windows Server 2012 R2 Standard
Mac	macOS Catalina (10.15) / macOS Mojave (10.14)

### KWALITEITSBORGING

Controlemethoden	handmatige invoer, externe meetapparaten met gegevenskoppeling, interne monitorsensoren
Omgevingslichtcontrole	Handmatig, continu en geautomatiseerd als onderdeel van de controles
Ondersteunde kwaliteitsborgingsnormen	DIN 6868-157, QS-RL "Kwaliteitsborgingsrichtlijn", DIN V 6868-57, ONR 195240-20:2017, PAS 1054, IPPEM Report 91, EUREF "European Guidelines for Quality Assurance in Breast Cancer Screening and Diagnosis Fourth Edition", AAPM On-Line Report No.03, ACR-AAPM-SIIM "Practice Guideline for Determinants of Image Quality in Digital Mammography", New York State Department of Health Bureau of Environmental Radiation Protection Guide for Radiation Safety / Quality Assurance Program Primary Diagnostic Monitors, NYC Quality Assurance Guidelines for Primary Diagnostic Monitors, JESRA X-0093 * B-2017, Quality Control Manual for Digital Mammography (Japan)

Vind uw EIZO contactpersoon:  
EIZO Europe GmbH – Belgium & Luxembourg  
Antwerpsesteenweg 22  
2860 Sint-Katelijne-Waver (Mechelen)  
Telefoon: (32) (0)15-64.55.11  
[www.eizo.be](http://www.eizo.be)

Alle productnamen zijn handelsmerken of geregistreerde handelsmerken van EIZO Corporation in Japan en andere landen of van hun respectievelijke bedrijven. Copyright © 2024 EIZO Europe GmbH, Belgrader Str. 2, 41069 Mönchengladbach, Duitsland. Alle rechten, fouten en wijzigingen voorbehouden. Laatst bijgewerkt: 26.04.2024