

[→ Sitio web del producto](#)

## Software para profesionales de la medicina

Supervise la gestión de la calidad, incluidas la calibración, la aceptación y las pruebas de constancia, en un solo programa. El software es fácil de entender, sencillo de utilizar e incluso puede automatizar completamente las pruebas de constancia metrológica. RadiCS se encarga de la gestión completa de la calidad de los monitores, desde el simple archivado hasta la gestión del aseguramiento de la calidad en red junto con RadiNET Pro. El software es fácil de entender, sencillo de utilizar y no sólo es adecuado para los monitores RadiForce. RadiCS también permite controlar las funciones work-and-flow de EIZO que proporcionan cómodos flujos de trabajo. Entre ellas se incluye, por ejemplo, la función de apuntar y enfocar, que se utiliza para seleccionar y enfocar rápidamente las áreas de imagen relevantes utilizando el ratón o el teclado.

- ✓ Aseguramiento óptimo de la calidad de los sistemas de visualización de imágenes en uso radiológico
- ✓ Interfaz de usuario sencilla para un manejo intuitivo
- ✓ Pruebas de aceptación y constancia según QS-RL, DIN, ÖNORM, PAS1054, norma AAPM y muchas más
- ✓ Calibración DICOM® de las características tonales, incluida la autocalibración del monitor y el autodiagnóstico
- ✓ Pruebas de constancia metrológica totalmente automáticas para monitores con sensores de brillo e iluminación
- ✓ Archivo de protocolos de calibración y pruebas
- ✓ Supervisión del sensor interno del monitor para controlar las características de brillo y valor tonal
- ✓ Calendario con función de recordatorio para comprobaciones periódicas de imágenes de referencia y de prueba

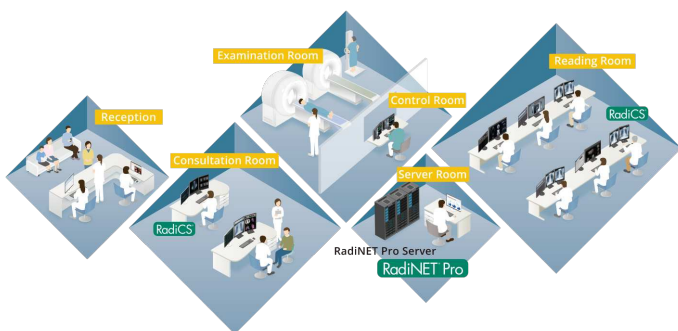
## Software para la gestión de la calidad del monitor

El software incluye la calibración, la aceptación y las pruebas de constancia en un solo programa. El software es fácil de entender, sencillo de utilizar e incluso puede automatizar por completo las pruebas de constancia metrológica.

### EN USO RADIOLÓGICO

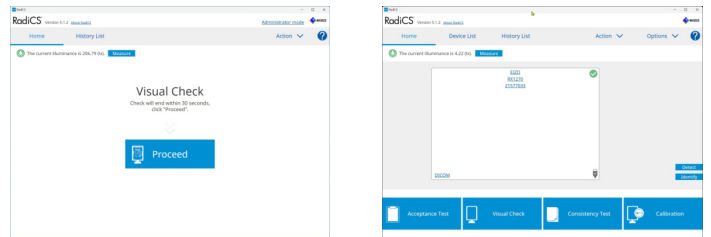
## Garantía de calidad óptima de los sistemas de reproducción de imágenes

La herramienta de aseguramiento de la calidad RadiCS domina la gestión completa de la calidad de los monitores. Empezando por la calibración, pasando por las pruebas de aceptación y constancia, hasta la gestión del aseguramiento de la calidad en red junto con RadiNET Pro. Con los sensores de medición en modernas pantallas RadiForce para la generación de informes, RadiCS puede incluso automatizar completamente las pruebas de constancia metrológica. El software es fácil de entender, sencillo de utilizar y no sólo es adecuado para los monitores RadiForce. EIZO ofrece una solución completa de software y sensores que hace que el aseguramiento de la calidad sea eficiente y fácil de usar.



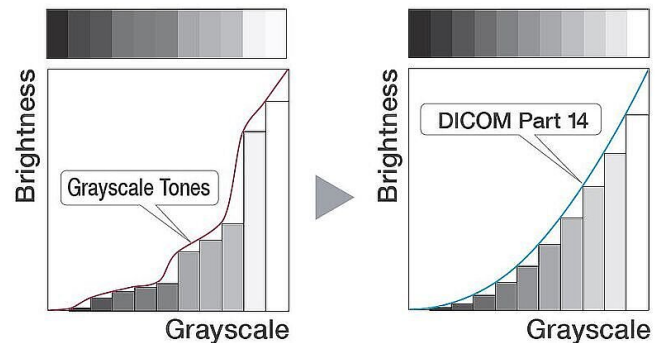
## Interfaz de usuario sencilla para un manejo intuitivo

Los gráficos, símbolos y textos están dispuestos de tal forma que las funciones resultan visual e intuitivamente comprensibles. Además, una lista sinóptica permite a los usuarios comprobar inmediatamente el estado de los monitores. La guía intuitiva del programa facilita la comprobación y calibración de los monitores.



## Calibrado de precisión

Es imprescindible calibrar los monitores con regularidad para garantizar una calidad de reproducción alta y constante. De este modo, se eliminan de forma fiable las desviaciones en la reproducción tonal, ya que se producen incluso en el uso normal, por ejemplo, según DICOM® o CIE.



## Pruebas de aceptación y constancia

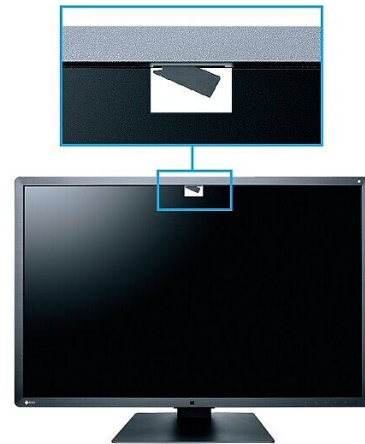
La instalación de monitores de diagnóstico requiere una prueba de aceptación. También son indispensables las pruebas de constancia periódicas. El software RadiCS las soporta tanto con pruebas visuales utilizando patrones de prueba según DIN y AAPM como con mediciones de luminancia, valor tonal y homogeneidad según DIN, AAPM, IEC y JIS. RadiCS transfiere las pruebas de aceptación y constancia de las regiones del cuerpo/métodos de la norma DIN 6868-157 a las denominadas clases de aplicación y, de este modo, permite una categorización clara durante las pruebas de aceptación y constancia.



## Autocalibrado y autodiagnóstico

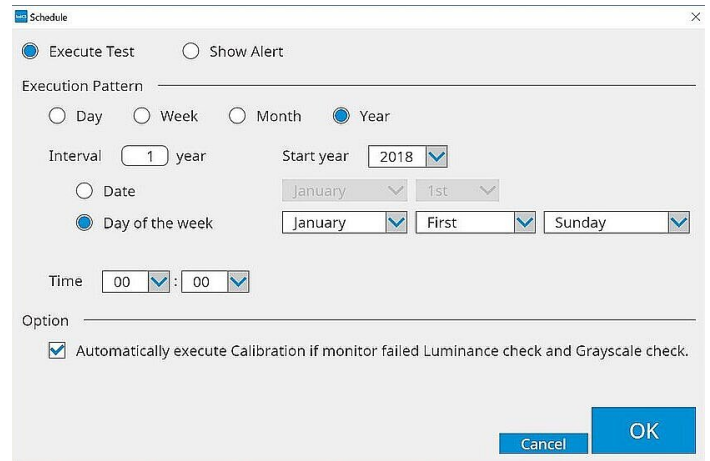
RadiCS puede realizar tanto la autocalibración como el autodiagnóstico basándose en los datos de calibración de fábrica para cada pantalla respectivamente. Dependiendo del monitor RadiForce, RadiCS utiliza el sensor de luminancia integrado o el sensor de retroiluminación incorporado para la calibración. La autocalibración se realiza rápidamente sin necesidad de un dispositivo de medición separado. Si se detectan niveles de brillo inestables o alterados, la función de autodiagnóstico emite un mensaje de error indicando que la curva de tonalidad requiere recalibración. El autodiagnóstico se puede confi-

gurar para que se realice automáticamente en intervalos programados regularmente.



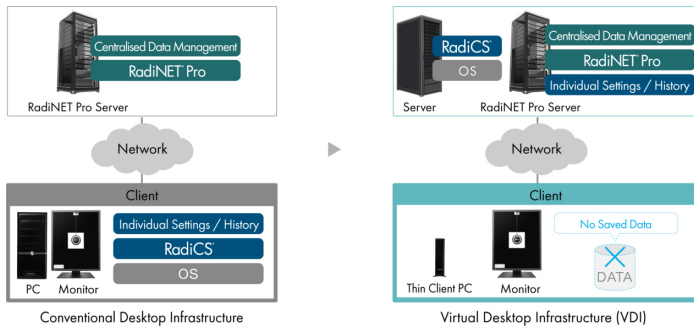
## Horario flexible

El momento de realizar las tareas de aseguramiento de la calidad, como las inspecciones visuales diarias o los controles de constancia semestrales, puede individualizarse en función de los requisitos de cada lugar de trabajo. Por ejemplo, al encender el PC o inmediatamente después de abrir una aplicación determinada.



## Infraestructura virtual de escritorio

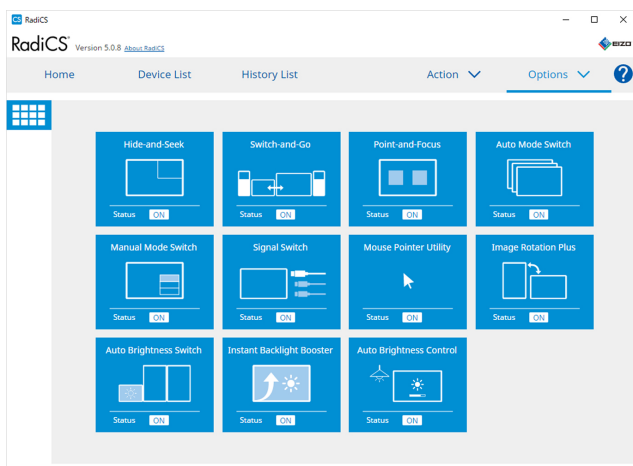
Para mejorar la eficiencia del trabajo, reducir costes y ahorrar espacio, los escritorios virtuales son cada vez más habituales en el sector médico. Con RadiNET Pro, es posible gestionar de forma centralizada los monitores de los clientes desde una infraestructura de escritorios virtuales.



## Optimización del flujo de trabajo de elaboración de informes

Para mejorar la eficiencia en el trabajo, Work-and-Flow de EIZO ofrece varias funciones para flujos de trabajo cómodos. Entre ellas se incluyen características como la función Point-and-Focus. Esto permite seleccionar y enfocar rápidamente áreas relevantes de la imagen utilizando el ratón o el teclado. Mediante el brillo y el valor de gris, se oscurecen las zonas circundantes y se resaltan las regiones de la imagen de interés.

[Más información sobre las funciones de trabajo y flujo](#)



## Concentración sin problemas

Cuando se interpretan imágenes, una pantalla brillante contigua con datos del paciente puede distraer la aten-

ción. La función de cambio automático del brillo reduce automáticamente el brillo de un monitor FlexScan serie EV conectado cuando el cursor se desplaza fuera de la pantalla. Esto facilita la concentración en las imágenes de diagnóstico y también ahorra energía.



Pantalla brillante con los datos del paciente

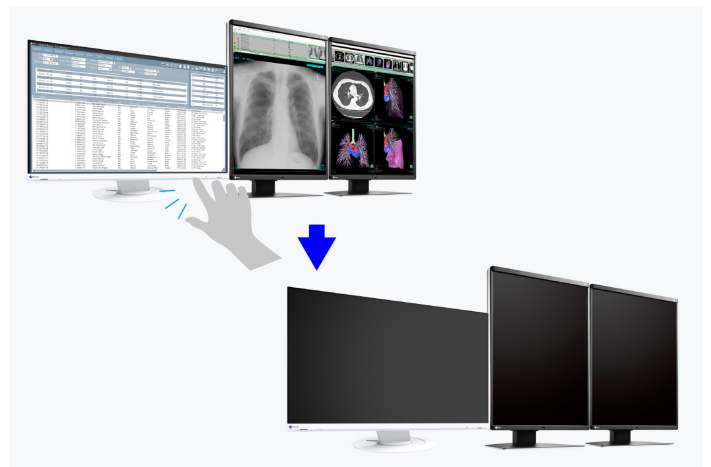


pantalla oscurecida con los datos del paciente

## Ahorra electricidad sin esfuerzo

Con la función Monitor Power Switch, se pueden encender o apagar todos los monitores accionando uno solo. Cuando abandones tu escritorio, apagar todos los monitores es rápido y sencillo.\*

\*Esta función está limitada a los monitores EIZO que se conectan a través de USB.



## Documentación

Los resultados de las mediciones de calibraciones, comprobaciones y autocomprobaciones se archivan para cada monitor de forma individual y están disponibles para su acceso en el futuro.

## Gestión de activos

Se pueden documentar y archivar los nombres de los dispositivos y modelos, los nombres del instituto o departamento médico y la designación del lugar de instalación, así como otra información sobre cada pantalla, ordenador y tarjeta gráfica.

## **Mayor vida útil gracias a la desconexión automática**

El apagado automático Backlight Saver para la retroiluminación de las pantallas EIZO RadiForce puede configurarse a través de RadiCS. Esto prolonga la vida útil de los monitores. Similar a un protector de pantalla, apagan la luz de fondo cuando el monitor no está en uso.

## **Totalmente compatible**

Numerosas funciones ofrecidas por el software EIZO RadiCS también son compatibles con monitores que no sean RadiForce. Esto significa que los monitores de otros fabricantes también pueden administrarse cómodamente.

## Datos técnicos

### CARACTERÍSTICAS/OPERACIÓN

Artículo n	UX2-KIT, RadiCS-Up-V5x
Modos usuario	Usuario (sin contraseña) y administrador (protegido por contraseña)
Funciones en modo usuario	Pruebas diarias, documentación, prueba de constancia opcional y funciones de trabajo y flujo
Funciones en modo administrador	Todas las funciones de usuario, mantenimiento de datos maestros, configuración de monitores, edición de bases de pruebas, etc.
Funciones Work & Flow	Point-and-Focus, Switch-and-Go, Hide-and-Seek
Medidores de luminancia compatibles	LX-Can, LX-Plus, CDmon, CA-210/CA310, MAVO-Spot 2 USB, RaySafe X2 Light, integrierte Sensoren
Características de luminancia	DICOM Parte 14 GSDF, CIE, exponencial (valor gamma), loglineal, lineal, definido por el usuario
Soporte de interfaz	USB, RS232C, DDC
Idiomas	Alemán, inglés, francés, chino, japonés
Volumen de suministro	UX2-KIT compuesto por RadiCS versión 5.x en DVD-ROM (RadiCS, manual del usuario) y un sensor UX2, RadiCS-Up-V5x - actualización de software para usuarios de RadiCS versión 3.x o 4.x
Accesorios opcionales	Sensor de calibración <b>UX2</b> adicional para monitores médicos

### SISTEMAS OPERATIVOS COMPATIBLES

Windows	Windows 11 / Windows 10 / Windows 7, 7 SP1 / Windows Server 2019, 2016 Standard / Windows Server 2012 R2 Standard
Mac	macOS Catalina (10.15) / macOS Mojave (10.14)

### GARANTÍA DE CALIDAD

Métodos de ensayo	Entrada manual, dispositivos de medición externos con conexión de datos, sensores de monitorización internos
Prueba de iluminación de la habitación	Manual, continuo y automatizado como parte de los controles
Normas de garantía de calidad compatibles	DIN 6868-157, QS-RL "Directriz de garantía de calidad", DIN V 6868-57, ONR 195240-20:2017, PAS 1054, IPEM Report 91, EUREF "European Guidelines for Quality Assurance in Breast Cancer Screening and Diagnosis Fourth Edition", AAPM On-Line Report No.03, ACR-AAPM-SIIM "Practice Guideline for Determinants of Image Quality in Digital Mammography", New York State Department of Health Bureau of Environmental Radiation Protection Guide for Radiation Safety / Quality Assurance Program Primary Diagnostic Monitors, NYC Quality Assurance Guidelines for Primary Diagnostic Monitors, JESRA X-0093 * B-2017, Quality Control Manual for Digital Mammography (Japan)

Encuentre su contacto EIZO:  
 Arjan Communications  
 Avda.de la Industria, Nº 4, Parque Empresarial Natea. E2. Portal 2. Planta 3,  
 28108 Alcobendas (Madrid)  
 Teléfono +34 916 574 848  
[www.eizo.es](http://www.eizo.es)