

# QUICK COLOR MATCH

[→ Site web du produit](#)

## Software pour les professionnels de la création

En étroite collaboration avec des leaders mondiaux de l'industrie créative, EIZO a développé Quick Color Match, un logiciel rapide et simple pour l'impression de photos sur l'imprimante photo à jet d'encre domestique. Par un simple glisser-déposer, Quick Color Match effectue les réglages nécessaires du moniteur, du logiciel et de l'imprimante. Pour une correspondance rapide et simple entre l'affichage à l'écran et l'impression.

## Adobe, Canon, Epson et EIZO Ensemble pour une solution forte

### Ces étapes de gestion des couleurs sont simplifiées par Quick Color Match

En étroite collaboration avec des leaders mondiaux de l'industrie créative, EIZO a développé Quick Color Match, un logiciel rapide et simple pour l'impression de photos sur l'imprimante photo à jet d'encre domestique.



Par un simple glisser-déposer, Quick Color Match effectue les réglages nécessaires du moniteur, du logiciel et de l'imprimante. Pour une correspondance rapide et simple entre l'affichage à l'écran et l'impression.



#### EN QUELQUES CLICS

### Gestion rapide et simple des couleurs

Même le meilleur matériel informatique ne peut pas afficher correctement les couleurs si les paramètres matériels et logiciels ne sont pas corrects. Cela commence par les paramètres du moniteur, concerne les paramètres de couleur du logiciel de traitement d'image et va jusqu'aux paramètres de l'imprimante. Si l'un de ces paramètres n'est pas correct, l'affichage à l'écran ne correspond souvent pas à l'impression.

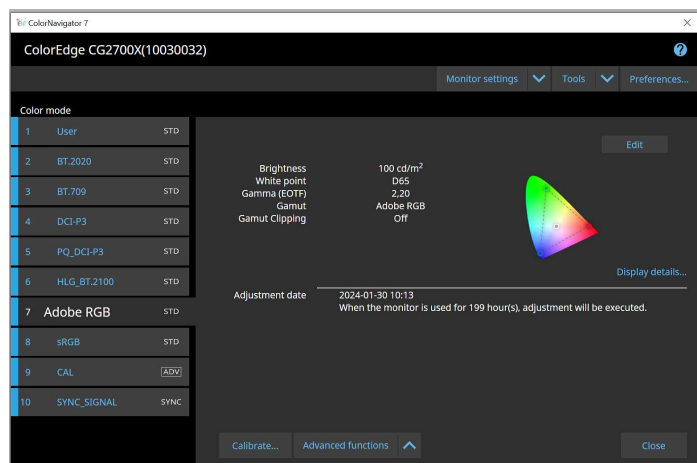
Avec Quick Color Match, l'utilisateur n'a plus qu'à sélectionner le papier utilisé et le logiciel effectue les réglages de gestion des couleurs adéquats, permettant ainsi une correspondance rapide et simple entre l'affichage à l'écran et l'impression en quelques clics de souris seulement.

## EIZO ColorNavigator ou Quick Color Match ?

Quel logiciel choisir pour son flux de travail ?

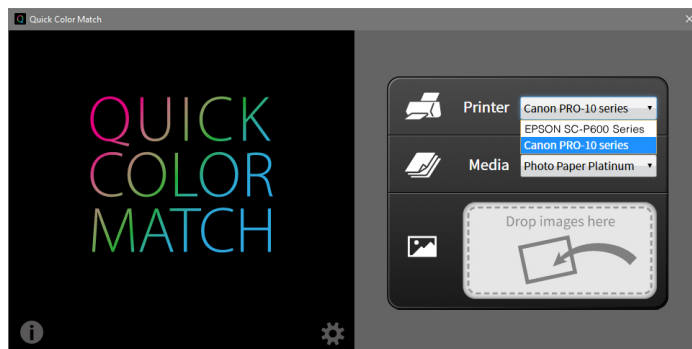
### ColorNavigator

ColorNavigator est un logiciel d'étalonnage de moniteur - un programme professionnel qui offre à l'utilisateur d'innombrables possibilités de réglage pour l'étalonnage matériel des moniteurs ColorEdge. ColorNavigator est d'une part facile à utiliser, même pour les débutants, et permet d'autre part des processus de calibrage complexes. ColorNavigator n'influence pas les réglages du logiciel de traitement d'image ou de l'imprimante.



### Quick Color Match

Quick Color Match reprend l'ensemble des paramètres de gestion des couleurs du flux de travail de traitement des images lors de l'impression sur l'imprimante à jet d'encre domestique. Ainsi, même les utilisateurs qui ne se sont pas encore penchés sur la question de la gestion des couleurs parviennent à faire correspondre rapidement et facilement l'affichage à l'écran et l'impression. Quick Color Match offre également la possibilité de calibrer régulièrement le moniteur.



## Données techniques

### SYSTÈMES D'EXPLOITATION COMPATIBLES

Mac	macOS Sonoma (14) / macOS Ventura (13) / macOS Monterey (12) / macOS Big Sur (11, M1) / macOS Big Sur (11, Intel) / macOS Catalina (10.15) / macOS Mojave (10.14)
Windows	Windows 11 / Windows 10* (64-bit) * Das ARM-basierte Windows 10 wird nicht unterstützt

### MONITEURS PRIS EN CHARGE

MODÈLES COLOREDGE	Une liste complète des <a href="#">moniteurs pris en charge par Quick Color Match</a> est disponible sur le site web d'EIZO Global.
-------------------	---

### IMPRIMANTES

IMPRIMANTES Canon	PIXMA PRO-1, PIXMA PRO-10, PIXMA PRO-10S, PIXMA PRO-100, PIXMA PRO-100S, imagePROGRAF PRO-1000
IMPRIMANTES Epson	SC-P400, SC-P600, SC-P700, SC-P800, SC-P900, Series, Stylus Photo R2000, Stylus Photo R3000

### PLUGIN D'IMPRESSION

PLUGIN D'IMPRESSION Canon	Print Studio Pro à partir de la ver. 2.2.0
PLUGIN D'IMPRESSION Epson	Epson Print Layout à partir de la ver. 1.3.5

### LOGICIEL DE TRAITEMENT D'IMAGES

Recommandé Logiciel de traitement d'images	Adobe Photoshop CC / CS6
Compatible avec Canon Print Studio Pro *	Adobe Photoshop Lightroom Classic, Adobe Photoshop Elements, Canon Digital Professional
Compatible avec Epson Print Layout *	Adobe Photoshop Lightroom Classic, Adobe Photoshop Elements, Nikon NX Studio, Nikon ViewNX-i

### PAPIER

Papier Canon	Photo Paper Pro Platinum, Photo Paper Plus Glossy, Photo Paper Pro Luster, Photo Paper Pro Premium Matte, Photo Paper Plus Semi-Gloss, Matte Photo Paper
Papier Epson	Premium Glossy, Semigloss, Premium Luster, Archival Matte, Matte, Velvet Fine Art Paper, UltraSmooth Fine Art Paper
Papier Ilford	Gold Fibre Silk, Gold Fibre Gloss, Smooth Cotton Rag, Textured Cotton Rag, Smooth Pearl, Smooth Gloss
Papier Pictorico	Pro Hi-Gloss White Film, Pro Hi-Gloss Photo Paper, Pro Semi-Gloss Paper, Pro Cotton Paper, Pro Soft-Gloss Paper, Pro Design Paper Plus, GEKKO Blue
Papier Hahnemühle	FineArt Baryta, Photo Rag Baryta, Photo Rag, Photo Rag Bright White, Photo Rag Ultra Smooth, German Etching, Photo Luster, Photo Matt Fibre
Papier Sihl	Metallic Pearl High Gloss Photo Paper 290, High Gloss Photo Paper 300, Lustre Photo Paper 300, Lustre Photo Paper Duo 300, Satin Baryta Paper 295, Smooth Matt Cotton Paper 320, Textured Matt Cotton Paper 320
Papier Tecco	PHOTO PM230 Matt, PHOTO PL285 Luster, PHOTO PUW285 Glossy Ultra White, PHOTO PFR220 DUO Fine Art Rag, PHOTO GB330 Galleryboard, PHOTO BT270 Baryt, PHOTO BMT275 Baryt Matt
Isewashi Photo	Yukiuro, Torinoko, Basewo, KiyoraBasewo
Tesuki Isewashi	Oonaosi, Mitumata, Husho

Trouvez votre interlocuteur EIZO:  
 EIZO SA - Suisse  
 Moosacherstrasse 6, Au  
 8820 Wädenswil ZH  
 Téléphone +41 44 782 24 40  
[www.eizo.ch](http://www.eizo.ch)

Tous les noms de produits sont des marques commerciales ou des marques déposées d'EIZO Corporation au Japon et dans d'autres pays ou de leurs sociétés respectives. Copyright © 2024 EIZO Europe GmbH, Belgrader Str. 2, 41069 Mönchengladbach, Allemagne. Tous droits, erreurs et modifications réservés. Dernière mise à jour: 05.05.2024