

QUICK COLOR MATCH

[→ Produkt-Website](#)

Software für Kreative

In enger Zusammenarbeit mit weltweit führenden Unternehmen der Kreativindustrie hat EIZO mit Quick Color Match eine schnelle und einfache Software für den Ausdruck von Fotos auf dem heimischen Foto-Tintenstrahldrucker entwickelt. Per Drag-and-Drop nimmt Quick Color Match die erforderlichen Monitor-, Software- und Druckereinstellungen vor. Für ein schnelles und einfaches Matching von Monitordarstellung und Ausdruck.

Adobe, Canon, Epson und EIZO

Gemeinsam für eine starke Lösung

Diese Farbmanagement-Schritte vereinfacht Quick Color Match

In enger Zusammenarbeit mit weltweit führenden Unternehmen der Kreativindustrie hat EIZO mit Quick Color Match eine schnelle und einfache Software für den Ausdruck von Fotos auf dem heimischen Foto-Tintenstrahldrucker entwickelt.



Per Drag-and-Drop nimmt Quick Color Match die erforderlichen Monitor-, Software- und Druckereinstellungen vor. Für ein schnelles und einfaches Matching von Monitordarstellung und Ausdruck.



MIT WENIGEN KLICKS

Schnelles und einfaches Farbmanagement

Auch die beste Computer-Hardware kann Farben nicht richtig darstellen, wenn Hard- und Softwareeinstellungen nicht stimmen. Das fängt bei den Einstellungen des Monitors an, betrifft die Farbeinstellungen der Bildbearbeitungssoftware und reicht bis hin zu den Druckereinstellungen. Stimmt auch nur eine dieser Einstellungen nicht, so stimmt die Monitordarstellung oft nicht mit dem Ausdruck überein.

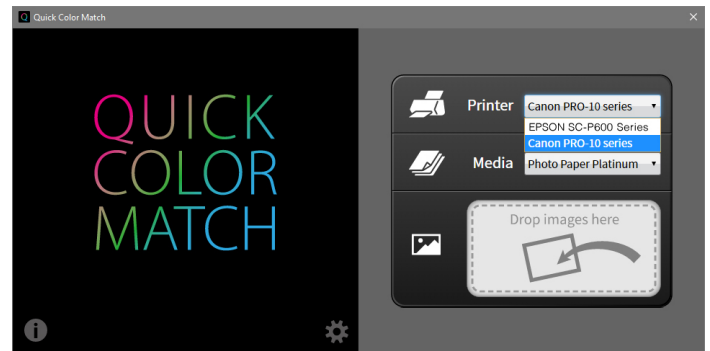
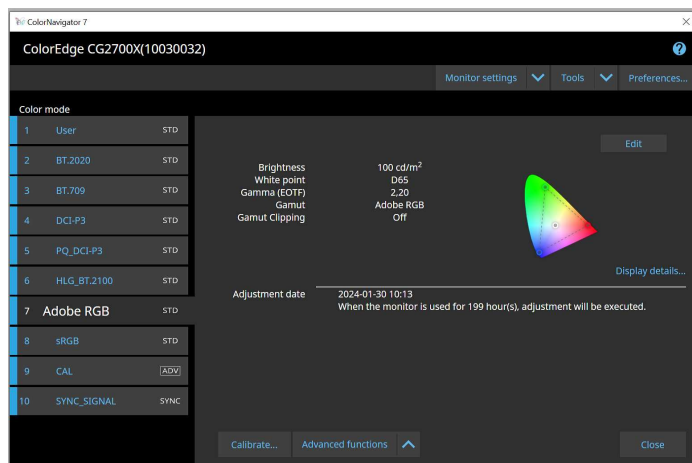
Mit Quick Color Match muss der Nutzer jetzt nur noch das verwendete Papier auswählen, und die Software nimmt die passenden Farbmanagement-Einstellungen vor und ermöglicht so mit nur wenigen Mausklicks ein schnelles und einfaches Matching von Monitordarstellung und Ausdruck.

EIZO ColorNavigator oder Quick Color Match?

Welche Software ist die richtige Wahl für ihren Workflow?

ColorNavigator

ColorNavigator ist eine Software zur Monitorkalibrierung - ein professionelles Programm, das dem Nutzer zahlreiche Einstellmöglichkeiten zur Hardwarekalibrierung der ColorEdge-Monitore bietet. ColorNavigator ist einerseits selbst für Anfänger leicht zu bedienen und ermöglicht andererseits auch komplexe Kalibrierungsvorgänge. Die Einstellungen der Bildbearbeitungssoftware oder des Druckers beeinflusst ColorNavigator nicht.



Quick Color Match

Quick Color Match übernimmt die gesamten Farbmanagement-einstellungen des Bildbearbeitungsworkflows beim Ausdruck am heimischen Tintenstrahldrucker. So erreichen auch Nutzer, die sich mit dem Thema Farbmanagement noch nicht intensiver beschäftigt haben, ein schnelles und einfaches Matching von Monitordarstellung und Ausdruck. Auch Quick Color Match bietet die Funktion den Monitor regelmäßig zu kalibrieren.

Technische Daten

KOMPATIBLE BETRIEBSSYSTEME

Mac	macOS Sonoma (14) / macOS Ventura (13) / macOS Monterey (12) / macOS Big Sur (11, M1) / macOS Big Sur (11, Intel) / macOS Catalina (10.15) / macOS Mojave (10.14)
Windows	Windows 11 / Windows 10* (64-bit) * Das ARM-basierte Windows 10 wird nicht unterstützt

UNTERSTÜTZTE MONITORE

ColorEdge-Modelle	Eine vollständige Liste die vom Quick Color Match unterstützten Monitore finden Sie auf der englischsprachigen EIZO Global Website.
--------------------------	---

DRUCKER

Canon	PIXMA PRO-1, PIXMA PRO-10, PIXMA PRO-10S, PIXMA PRO-100, PIXMA PRO-100S, imagePROGRAF PRO-1000
Epson	SC-P400, SC-P600, SC-P700, SC-P800, SC-P900, Series, Stylus Photo R2000, Stylus Photo R3000

DRUCK-PLUGIN

Canon	Print Studio Pro ab Vers. 2.2.0
Epson	Epson Print Layout ab Vers. 1.3.5

BILDBEARBEITUNGSSOFTWARE

Empfohlene Bildbearbeitungssoftware	Adobe Photoshop CC / CS6
Kompatibel mit Canon Print Studio Pro *	Adobe Photoshop Lightroom Classic, Adobe Photoshop Elements, Canon Digital Professional
Kompatibel mit Epson Print Layout *	Adobe Photoshop Lightroom Classic, Adobe Photoshop Elements, Nikon NX Studio, Nikon ViewNX-i

PAPIER

Canon Papier	Photo Paper Pro Platinum, Photo Paper Plus Glossy, Photo Paper Pro Luster, Photo Paper Pro Premium Matte, Photo Paper Plus Semi-Gloss, Matte Photo Paper
Epson Papier	Premium Glossy, Semigloss, Premium Luster, Archival Matte, Matte, Velvet Fine Art Paper, UltraSmooth Fine Art Paper
Iford Papier	Gold Fibre Silk, Gold Fibre Gloss, Smooth Cotton Rag, Textured Cotton Rag, Smooth Pearl, Smooth Gloss
Pictorico Papier	Pro Hi-Gloss White Film, Pro Hi-Gloss Photo Paper, Pro Semi-Gloss Paper, Pro Cotton Paper, Pro Soft-Gloss Paper, Pro Design Paper Plus, GEKKO Blue
Hahnemühle Papier	FineArt Baryta, Photo Rag Baryta, Photo Rag, Photo Rag Bright White, Photo Rag Ultra Smooth, German Etching, Photo Luster, Photo Matt Fibre
Sihl Papier	Metallic Pearl High Gloss Photo Paper 290, High Gloss Photo Paper 300, Lustre Photo Paper 300, Lustre Photo Paper Duo 300, Satin Baryta Paper 295, Smooth Matt Cotton Paper 320, Textured Matt Cotton Paper 320
Tecco Papier	PHOTO PM230 Matt, PHOTO PL285 Luster, PHOTO PUW285 Glossy Ultra White, PHOTO PFR220 DUO Fine Art Rag, PHOTO GB330 Galleryboard, PHOTO BT270 Baryt, PHOTO BMT275 Baryt Matt
Isewashi Photo	Yukiuro, Torinoko, Basewo, KiyoraBasewo
Tesuki Isewashi	Oonaosi, Mitumata, Husho