

[→ Webové stránky produktu](#)

## Software pro kancelář

Pro nastavování mimo dosah sítě. Nástroj EIZO Monitor Configurator urychluje a usnadňuje instalaci v případech, kdy je třeba přenést stejné nastavení na velkou část monitorů či dokonce na všechny monitory v rámci firmy. Systémoví administrátoři mohou díky tomuto softwaru uložit a rozšiřovat nastavení prostřednictvím rozhraní USB.

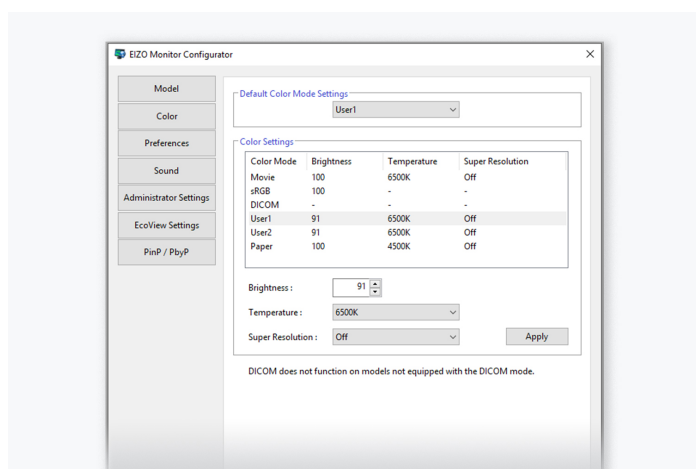
## Konfigurace monitoru prostřednictvím připojení USB

Systemoví administrátoři mohou díky tomuto softwaru uložit a rozšiřovat nastavení prostřednictvím rozhraní USB. Vzorové nastavení monitoru sloužícího jako předloha pro ostatní přístroje můžete uložit do souboru XML a následně přenést na další připojené monitory.

### Definice nastavení pro pracovní stanice

Pomocí nástroje EIZO Monitor Configurator mohou správci systému vytvářet standardní nastavení monitorů v kanceláři.

Správci mohou například definovat nastavení pro režim Paper (režim se sníženým obsahem modrého světla) a ideální jas pro okolní osvětlení, aby se zabránilo únavě očí při čtení dokumentů.



## Technické údaje

Požadavky na systém	PC s rozhraním USB
Kompatibilní monitory	EV3895, EV3240X, EV3285, EV2795, EV2740X, EV2785, EV2781, EV2760, EV2495, EV2490, EV2485, EV2480, EV2456, EV2460, EV2360
Operační systémy	Windows 11, Windows 10 (32-bit, 64-bit), Windows 8.1 (32-bit, 64-bit)

Vyhledejte kontakt na společnost EIZO:  
EIZO Europe GmbH organizační složka  
Meteor Centre Office Park "B" - Sokolovská 100/94  
CZ - 186 00 Praha 8  
telefon: +420 222 319 714  
[www.eizo.cz](http://www.eizo.cz)

Všechny názvy produktů jsou ochranné známky nebo registrované ochranné známky společnosti EIZO Corporation v Japonsku a dalších zemích nebo jejich příslušných společností. Copyright © 2024 EIZO Europe GmbH, Belgrader Str. 2, 41069 Mönchengladbach, Německo. Všechna práva, chyby a změny vyhrazeny. Poslední aktualizace: 22.04.2024