



→ [Webové stránky produktu](#)

Zdravotnický monitor s 1 megapixelm

Model MX194 se vyznačuje devatenáctipalcovou obrazovkou s klasickým poměrem stran 5:4 a přednastavenou jasovou křivkou DICOM®. Ta zaručuje správnou reprodukci šedých odstínů radiologických snímků. Díky technologii LED si tato obrazovka o rozlišení 1 megapixel zachovává trvale stabilní jas. Monitor MX194 vyniká i jednotným podáním barev a rovnoměrným podsvícením. O to se stará Digital Uniformity Equalizer. Zásadou této funkce zobrazuje monitor černobílé i barevné odstíny radiologických snímků správně na celé ploše obrazovky. To je ideální při prohlížení snímků z digitálního přístupového systému. Závěr: MX191 se ideálně hodí především pro lékaře z odborných oddělení.

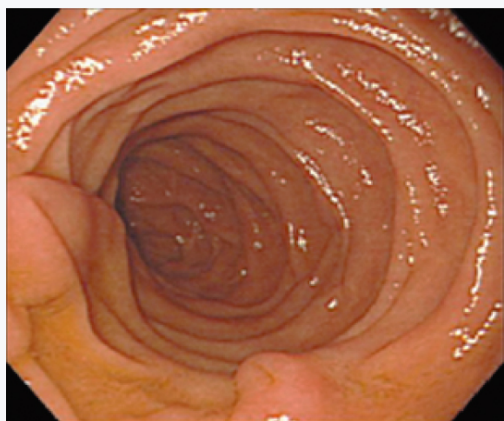
- ✓ Barevný LCD monitor s rozlišením 1,3 megapixelu
- ✓ Zobrazení odstínů šedi s použitím tónových křivek DICOM
- ✓ Homogenní zobrazení na celé ploše zajištěné automatickou regulací rozložení jasu (Digital Uniformity Equalizer)
- ✓ Automatická regulace svítivosti
- ✓ Vstupy DisplayPort, DVI-D a D-sub pro digitální a analogové připojení
- ✓ 5letá záruka pro nejvyšší bezpečnost investice

Kvalita obrazu

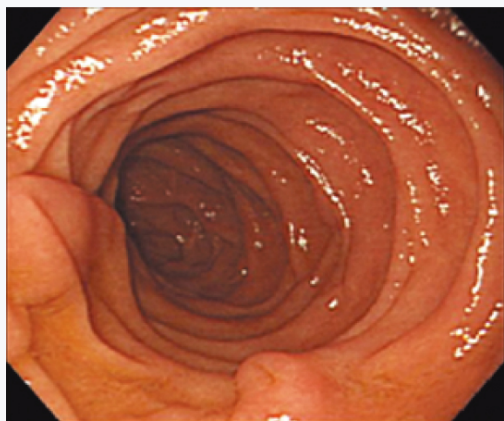
Přesný, brilantní, kontrastní a ostrý obraz

Vynikající kvalita obrazu zpřístupňuje i nejmenší detaily

Panel VA použitý v modelu MX194 dosahuje vysokého kontrastu 2000:1. Ten má rozhodující vliv na zřetelné zobrazení snímků s výrazně tmavými tóny a vynikajícím odstupňováním barev. Špičkovou obrazovou kvalitou barevného monitoru zajišťuje rozlišení 1,3 2 megapixely (barva) a stabilní jas až 350 cd/m². I nejjemnější detaily se zobrazují velmi zřetelně bez ohledu na polohu, z níž monitor sledujete. To je velmi užitečné zejména v situacích, kdy se na monitor dívá více lékařů zároveň.



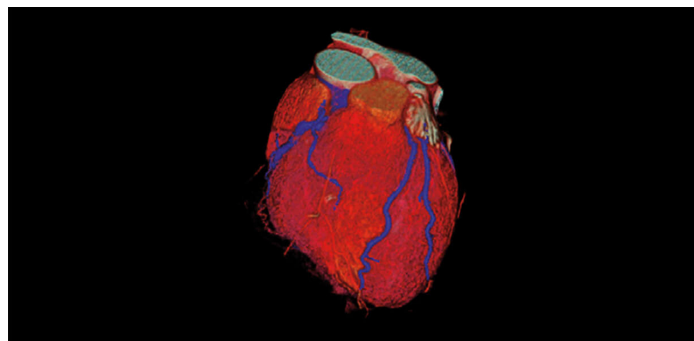
LCD



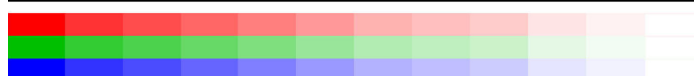
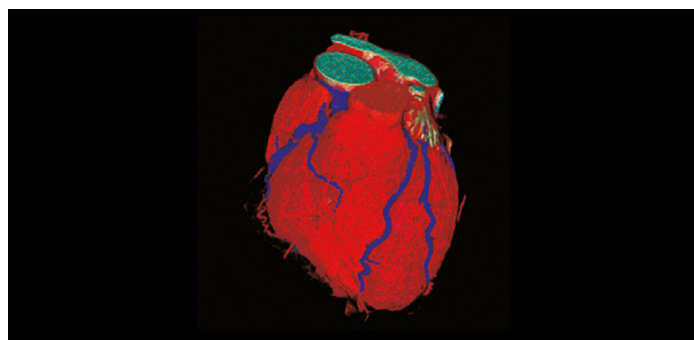
VA

Miliarda barevných odstínů díky 13bitové tabulce LUT

Reprodukce barev je řízena pomocí 13bitové tabulky LUT (Look-Up-Table). Při využití rozhraní Display Port je pro zobrazení k dispozici až 10 bitů. Výsledkem je barevné rozlišení dosahující až 1 miliardy tónů. Diagnosticky relevantní zobrazovací křivky a jemné struktury lze proto přesně identifikovat.



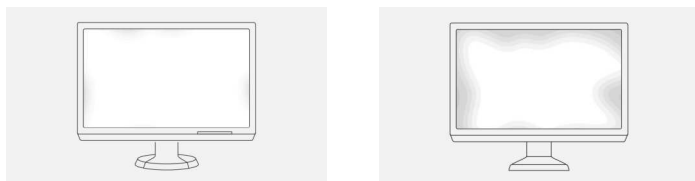
S 13bitovou tabulkou LUT



Bez 13bitové tabulky LUT

Rovnoměrný jas a jednotné podání barev

Monitor vyniká vysokou kvalitou zobrazení barev a rovnoměrným podsvícením. O to se stará funkce Digital Uniformity Equalizer (DUE), která automaticky koriguje nerovnoměrnosti pixel po pixelu. Šedé a barevné odstíny radiologických a jiných lékařských snímků jsou správně reprodukovány na celé ploše obrazovky. To je nezbytné pro přesnou reprodukci obrazu.

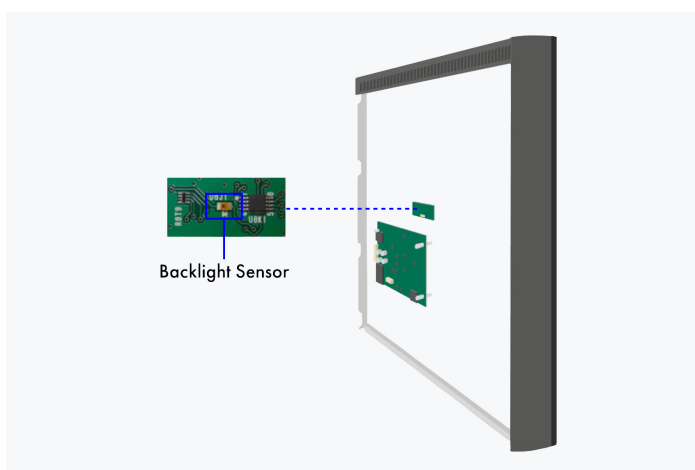


S DUE

Bez DUE

Konstantní jas za provozu

Snímač podsvícení trvale měří jas monitoru. Výhoda: Definované a kalibrované hodnoty jsou přesně reprodukovány již několik sekund po zapnutí monitoru a zůstávají konstantní po celou dobu provozu. Snímač je zabudován uvnitř monitoru a není vidět.



Zadní strana obrazovky

Příjemné ovládání Efektivita diagnostiky

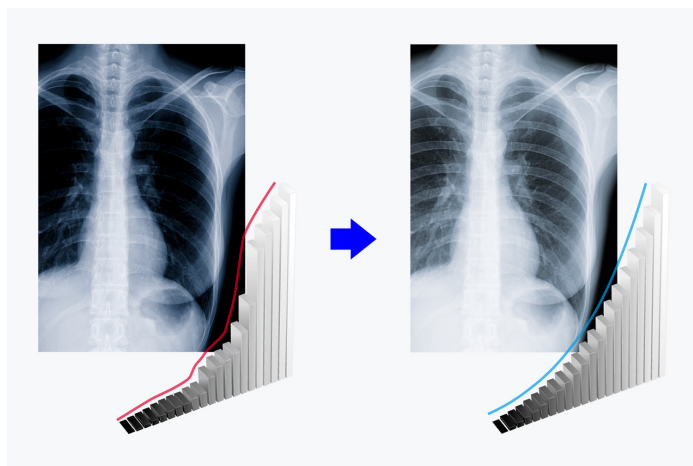
Prodloužená životnost díky automatickému vypínání

Monitor disponuje automatickým vypínáním podsvícení (Backlight Saver). Zajišťuje prodloužení životnosti. Podobné zařízení vypíná podsvícení LED nepoužívaného monitoru.

Prvek Backlight Saver je součástí [Softwarového programu RadiCS](#).

Zobrazení křivky DICOM® stisknutím tlačítka

Společnost EIZO provádí pečlivé měření a seřizování každého stupně šedi tak, aby monitory splňovaly požadavky standardu DICOM® již v momentu dodání. Výsledkem je velmi konzistentní odstupňování odstínů šedé, jež umožňuje optimální radiologickou diagnostiku.



Udržitelnost Naše zodpovědnost

Sociálně zodpovědná výroba

Výroba modelu MX194 probíhá sociálně zodpovědně. Nevyužívá se dětská ani nucená práce. Dodavatelé přispívající do dodavatelského řetězce procházejí pečlivým výběrem a zavazují se k sociálně zodpovědné výrobě. To se vztahuje především na takzvané konfliktní suroviny. Každoročně dobrovolně sepisujeme podrobnou zprávu o naší sociální zodpovědnosti.



Přívětivý k životnímu prostředí a klimatu

Všechny monitory MX194 vyrábíme v našich vlastních továrnách. Uplatňujeme systém environmentálního a energetického management dle ISO 14001 a ISO 50001. Opatření sahají od omezování odpadu, odpadních vod a emisí přes snižování surovinové a energetické náročnosti až po posilování environmentálního povědomí zaměstnanců. Zhodnocení těchto opatření je podstatnou součástí každoročně zveřejňované zprávy.



Dlouhá životnost a vytrvalost

MX194 je navržen pro dlouhou životnost - obvykle výrazně přesahující záruční dobu. Náhradní díly jsou dostupné ještě mnoho let po skončení výroby. Celý životní cyklus bere ohledy na životní prostředí, neboť dlouhá životnost a opravitelnost šetří přírodní zdroje a klima. Při vývoji modelu MX194 jsme dbali na nízké čerpání přírodních zdrojů, používání vysoce kvalitních součástí a materiálů a na pečlivou výrobu.

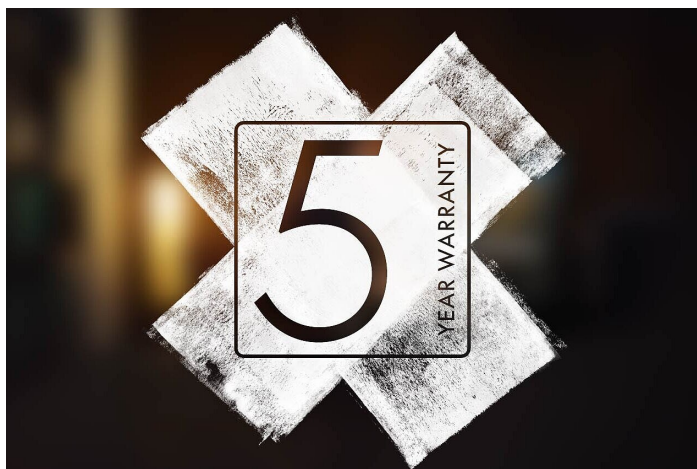


Záruka

Maximálně jistou investici

Pětiletá záruka

EIZO poskytuje pětiletou záruku. Toto nám umožňuje pokročilý proces výroby, který je založen na jednoduchém a úspěšném principu: promyšlené a pokrokové technologie, k jejichž výrobě se používají výlučně materiály nejvyšší kvality.



Doporučené grafické karty

Pro přesnou diagnostiku

EIZO Grafická karta MED-XN43

Grafická karta EIZO zajišťuje optimální podporu vlastností, funkcí a nastavení monitoru RadiForce MX194. Umožňuje přesné hlášení a dokáže ovládat více monitorů současně. Společnost EIZO nabízí technickou podporu a záruční servis grafické karty.

[Další informace o grafických kartách](#)

Technické údaje

OBECNÉ

Číslo produktu	MX194
Barva přístroje	černá
Oblast použití	Lékařství
Produktová řada	RadiForce
EAN	4995047052777

OBRAZOVKA

Úhlopříčka [palce]	19
Úhlopříčka [cm]	48,1
Formát	4:5
Viditelná plocha obrazu (šířka x výška) [v mm]	301 x 376
Rozlišení [v megapixelech]	1,3 2 megapixely (barva)
Ideální a doporučené rozlišení	1280 x 1024
Rozteč bodů [v mm]	0,29 x 0,29
Technologie panelu	VA
Max. pozorovací úhel ve vodorovném směru	178
Max. pozorovací úhel ve svislém směru	178
Zobrazitelné barvy nebo stupně šedé	1,07 mld. barev (DisplayPort, 10 bitů), 16,7 mil. barev (D-Sub, 8 bitů), 16,7 mil. barev (DVI, 8 bitů)
Barevná paleta/tabulka LUT	543 mld. barev / 13 bitů
Max. jas (obvykle) [cd/m ²]	350
Továrně zkalibrovaný jas [cd/m ²]	180
Max. kontrast (obvykle)	2000:1
Max. obnovovací frekvence [v Hz]	60
Typ podsvícení	LED

FUNKCE A PROVOZ

Standardní režimy barev/stupňů šedé	2x user mode, sRGB, Paper, DICOM
Křivka stupňů světlosti DICOM	✓
Hardwarová kalibrace jasu a charakteristiky jasu	✓
Digital Uniformity Equalizer (korekce homogenity)	✓
Senzory	Senzor okolního světla, Senzor podsvícení
Jazykové verze nabídky na obrazovce (OSD)	de, en, fr, es, it, se
Možnosti nastavení	charakteristika hodnot odstínů DICOM, Jas, Barevná teplota/Bílý bod, Gama, Sytost barev, Rozlišení, Škálování, Jazyk OSD
Vestavěný zdroj	✓

Vyhledejte kontakt na společnost EIZO:
 EIZO Europe GmbH organizační složka
 Meteor Centre Office Park "B" - Sokolovská 100/94
 CZ - 186 00 Praha 8
 telefon: +420 222 319 714
www.eizo.cz

Všechny názvy produktů jsou ochranné známky nebo registrované ochranné známky společnosti EIZO Corporation v Japonsku a dalších zemích nebo jejich příslušných společností. Copyright © 2024 EIZO Europe GmbH, Belgrader Str. 2, 41069 Mönchengladbach, Německo. Všechna práva, chyby a změny vyhrazeny. Poslední aktualizace: 14.04.2024

PŘIPOJENÍ

Vstupní konektory	D-Sub, DisplayPort (HDCP 1.3), DVI-D (HDCP 1.4)
Technické údaje USB	USB 2
Konektory USB pro upstream	1 x type B
Grafický signál	DVI Single Link (TMDS), RGB Analog, DisplayPort

ELEKTRICKÉ ÚDAJE

Horizontální/vertikální frekvence	Digital: 31-64 kHz/59-61 Hz; Analog: 24,8-80 kHz/50-75 Hz
Příkon (obvyklý) [ve wattech]	15
Maximální příkon [ve wattech]	28 (při maximálním jasu a současném využití všech vstupů signálu a rozbočovače USB)
Úsporný režim [ve wattech]	0,6
Spotřeba při vypnutí monitoru [ve wattech]	0
Správa napájení	AC 100-240V, 50/60Hz

ROZMĚRY A HMOTNOST

Rozměry (včetně stojanu) (šířka x výška x hloubka) [v mm]	405 x 406,5-506,5 x 205
Hmotnost (včetně stojanu) [v kg]	6
Hmotnost (bez stojanu) [v kg]	4,2
Technický výkres (PDF)	Technický výkres (PDF)
Naklápění dopředu/dozadu [v °]	0 / 30
Výškové/příčné otáčení (Pivot)	ve směru hodinových ručiček
Výšková nastavitelnost [v mm]	100
Rozteč otvorů VESA	100 x 100

CERTIFIKACE A NORMY

Certifikace	CE (Medical Device), ANSI/AAMI ES60601-1, CSA C22.2 Nr. 601-1, EN60601-1, IEC60601-1, RCM, FCC-B, CAN ICES-3 (B), VCCI-B, RoHS, WEEE, China RoHS, CCC, EAC
-------------	--

SOFTWARE A PŘÍSLUŠENSTVÍ

Související software a další doplňky jsou k dispozici ke stažení	RadiCS LE
Součásti balení	Kabel USB (type A - type B), Propojovací kabel DisplayPort – DisplayPort, Napájecí kabel
Volitelné příslušenství	RadiNET Pro, RadiCS (UX2-Kit), MED-XN43
Doporučená grafická karta	MED-XN43

ZÁRUKA

Záruční doba	5 let
--------------	-------