



[→ Sito web del prodotto](#)

Monitor medicale touch con 2 megapixel

Elevata qualità visiva nel formato 16:9 e tecnologia all'avanguardia multi-touch offrono massime prestazioni e una considerevole durabilità. La curva DICOM è preimpostata con cura in fase di fabbrica e permette la riproduzione accurata delle immagini radiologiche in scala di grigio. Il vantaggio: la riproduzione dallo schermo è molto più adatta alla consultazione clinica rispetto ad un monitor tradizionale. La tecnologia IPS del pannello offre un ampio angolo di visione senza perdita di cromaticità e contrasto. Il monitor MS236WT-A è in grado di rilevare fino a 10 punti di tocco indipendenti e può essere utilizzato anche con l'apposito pennino. Eventuali tocchi involontari vengono ignorati grazie al firmware palm rejection che permette di appoggiare le mani o i gomiti sullo schermo.

- ✓ Monitor LCD touch a 2-Megapixel a colori
- ✓ Curva DICOM® preimpostata
- ✓ Tecnologia Multi-Touch (funzione di zoom, scorrimento, rotazione e selezione delle immagini)
- ✓ Movimenti precisi e rapidi con il pennino touch, funzione palm rejection
- ✓ Modulo IPS con ampio angolo di visualizzazione
- ✓ Visione priva di sfarfallii

Qualità visiva superiore Precisione, brillantezza, contrasto e nitidezza

Eccellente qualità per la massima precisione nei dettagli

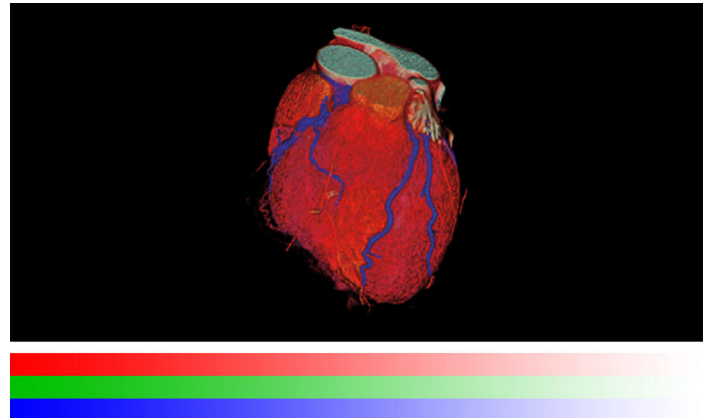
L'elevata risoluzione di 2 megapixel (a colori), l'alto rapporto di contrasto a 1000:1 e la luminosità stabile fino a 260 cd/m² consentono di rilevare il dettaglio più impercettibile, anche da una prospettiva angolata: una notevole agevolazione se si condividono i contenuti con più persone.



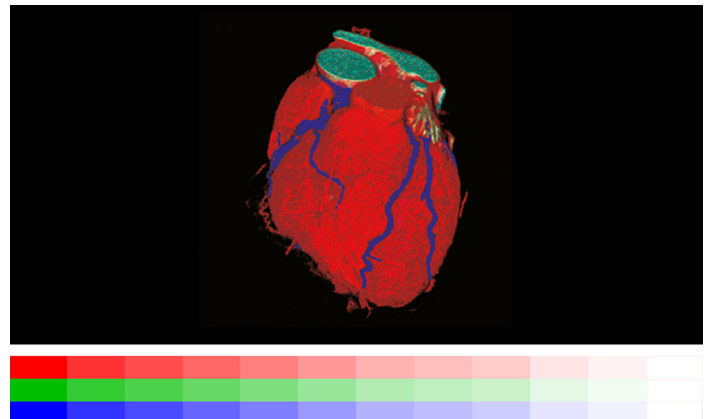
Un miliardo di tonalità grazie alla tabella colore a 10 bit

La riproduzione del colore avviene tramite configurazione della tabella colori a 10 bit che trae vantaggio da

una ricca gamma di colori e gradazioni finissime che garantiscono un passaggio preciso tra una tonalità e l'altra, agevolando la cattura di ogni dettaglio.



LUT a 10 bit



Senza LUT a 10 bit

Funzionalità touch

Funzionamento con il dito o la penna touch

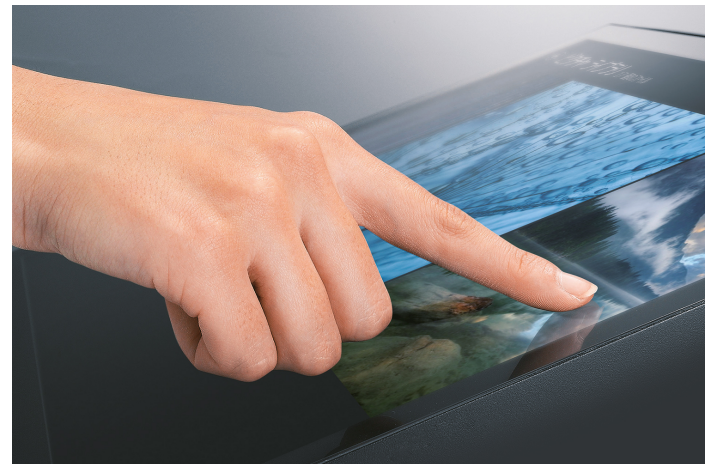
Utilizzo con pennino efficiente e preciso

Il modello MS236WT-A è corredato dalla tecnologia altamente affidabile PCAP - Projected Capacitive - che riconosce ogni tocco con assoluta precisione. In tal modo è possibile agire direttamente sui simboli e contenuti di piccole dimensioni che non sono facilmente controllabili con le dita.



Schermo touch privo di cornice

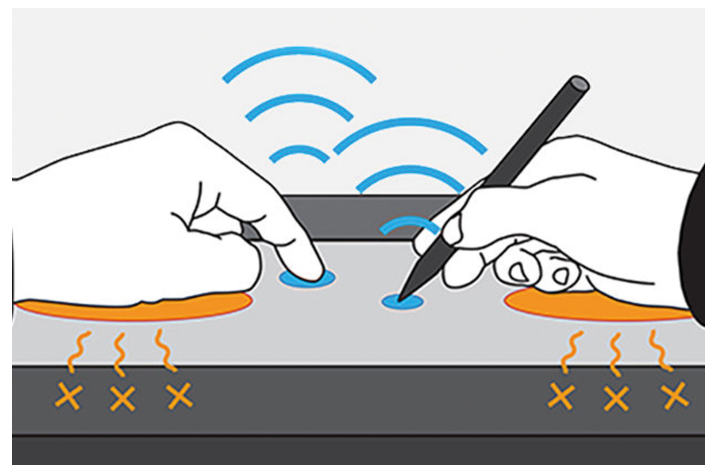
Il display è provvisto di una superficie ultrapiatta senza cornice che consente la digitazione indisturbata fino agli angoli e offre la massima comodità nello sfogliare e scorrere i contenuti.



Pantalla multi-touch estremamente durevole

Il monitor integra caratteristiche multitouch che permettono di gestire in contemporanea le informazioni del tocco di numerosi punti di contatto e quindi di condividere contenuti tra più persone. Il display touch è munito della sofisticata tecnologia di riconoscimento palm rejection che consente di posare comodamente il palmo della mano sullo schermo senza provocare tocchi involontari.

La superficie dello schermo vanta un elevato grado di durezza (5H) che protegge lo schermo da graffi e urti e garantisce una lunga vita d'impiego fino a 50 milioni di tocchi.



Controllo della sensibilità touch

Il monitor è dotato di una tecnologia che calibra la sensibilità del tocco per ridurre al minimo la risposta errata del tocco dovuta a fattori ambientali e al rumore elettromagnetico. Questo assicura che lo schermo mantenga un'accurata interazione al tocco durante l'uso.

L'attivazione o disattivazione della funzionalità touch avviene in maniera rapida premendo l'apposito tasto al lato del monitor.



Funzionamento touch senza driver aggiuntivi

L'interfaccia multitouch è supportata dai driver standard di Windows 11, 10 e 8.1. È possibile far funzionare il pannello touch senza driver aggiuntivi semplicemente collegando il cavo USB.

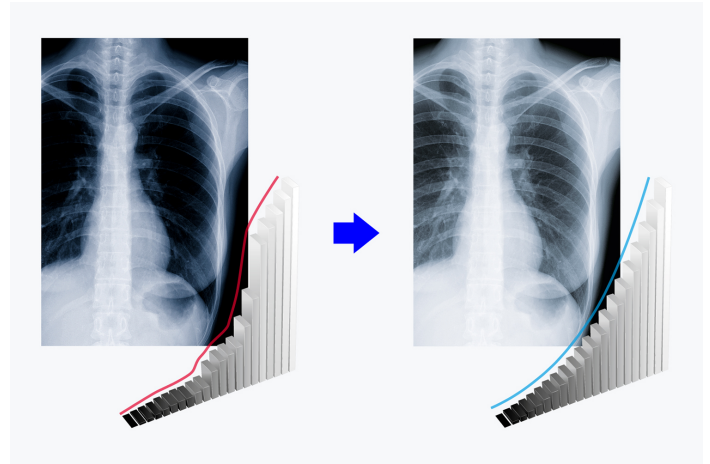
Oltre ai driver touch standard di Windows, è disponibile anche un driver touch dedicato per supportare i suoni dell'interazione touch e l'emulazione del mouse.

Comfort Ottimale Precisione nella refertazione

Rappresentazione delle impostazioni DICOM® premendo un solo tasto

EIZO regola e imposta con grande meticolosità ogni gradazione del grigio in fase di fabbrica per ottenere la

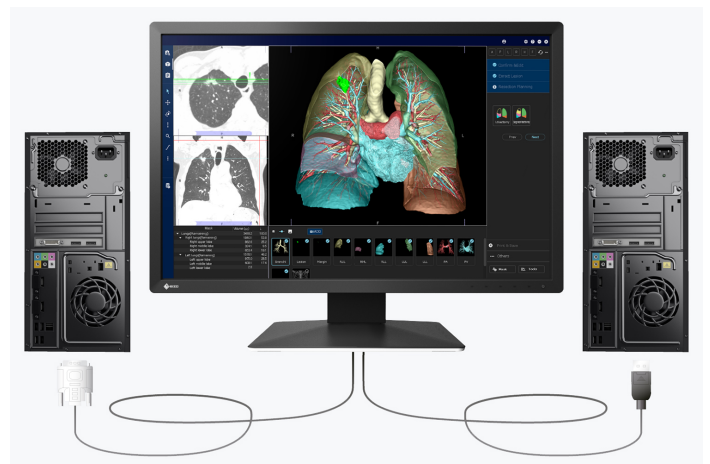
piena conformità allo standard DICOM®. Ne risulta una gradazione del grigio stabile e accurata che consente una riproduzione coerente e affidabile.



Collegamento analogico, digitale e ingresso audio

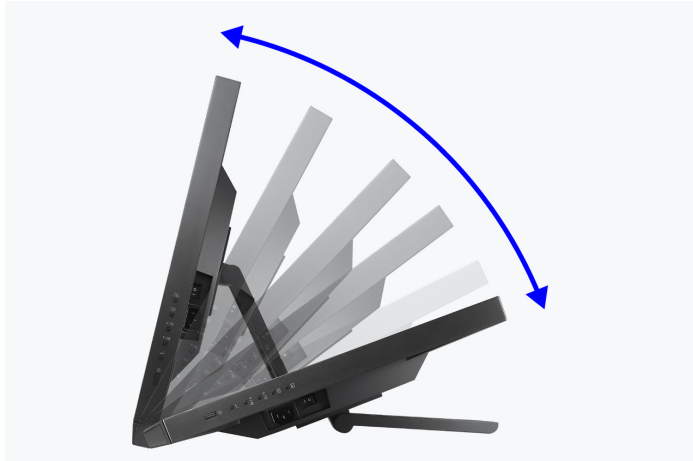
Rispettivamente un ingresso DisplayPort e HDMI consentono la connessione simultanea a due ingressi digitali. Il segnale analogico viene elaborato dall'ingresso D-sub a disposizione. È dunque possibile il collegamento fino a tre PC, la commutazione avviene in modo automatico o, se desiderato, anche manualmente.

Gli altoparlanti e il jack per le cuffie sono discretamente integrati nell'involucro. Il collegamento audio allo schermo avviene tramite le connessioni DisplayPort e HDMI o il jack audio.



Piedistallo inclinabile

Il supporto altamente flessibile permette di reclinare il monitor sulla scrivania allo stesso modo di un laptop e può essere orientato facilmente in qualsiasi ambiente e situazione di lavoro.



Abbassamento tramite pressione sulla superficie di appoggio del supporto: 15° - 70°



Efficiente ed ecocompatibile

Ogni modello MS236WT-A è prodotto negli stabilimenti EIZO secondo il sistema di gestione ambientale ed energetico certificato ISO 14001 e ISO 50001, riconoscimenti internazionali basati sul miglioramento continuo che comprendono misure volte alla protezione dell'ambiente, prevenendo l'inquinamento, riducendo l'entità dei rifiuti, il consumo di energia e dei materiali. Riferiamo pubblicamente su queste misure su base annuale.

Sostenibilità ambientale La nostra responsabilità

Produzione sostenibile e responsabile

Il modello MS236WT-A è prodotto in maniera socialmente responsabile. EIZO collabora esclusivamente con fornitori che garantiscono un approvvigionamento nel pieno rispetto della responsabilità sociale e dei diritti umani. Ciò vale in particolar modo per i cosiddetti minerali provenienti da aree di conflitto e di alto rischio. EIZO presenta ogni anno una relazione annuale di gestione RSI (Corporate Social Responsibility) che informa sulle prestazioni economiche, ambientali, sociali ed etiche e le prospettive future.



Altamente affidabile e durevole

Il modello MS236WT-A è stato concepito appositamente per durare nel tempo - oltre il periodo di garanzia e i pezzi di ricambio rimangono reperibili per molti anni. Ciò porta a un'ottimizzazione degli impatti ambientali nei processi produttivi, dalla fase di progettazione allo smaltimento, lungo l'intero ciclo di vita del prodotto. La migliore energia è quella risparmiata: nella concezione del modello MS236WT-A è stata rivolta particolare attenzione al risparmio energetico e all'abbattimento dei consumi.



Garanzia Sicurezza dell'investimento

3 anni di garanzia

EIZO offre una garanzia di 3 anni. Questa garanzia estesa è resa possibile dalla scelta di materie prime di elevata qualità, dall'estremo rigore progettuale e dal processo produttivo controllato. I prodotti EIZO mantengono quello che promettono.



Scheda grafica consigliata Per diagnosi precise

EIZO Scheda grafica MED-XN43

La scheda grafica completa ad hoc l'elevata risoluzione e l'alta performance del monitor RadiForce MS236WT-A e garantisce la massima precisione. Permette un reporting preciso e può controllare più monitor simultaneamente. EIZO offre supporto tecnico e servizio di garanzia per la scheda grafica.

[Per saperne di più sulle schede grafiche](#)



Dati tecnici

GENERALE

Articolo numero	MS236WT-A
Colore del cabinet	nero
Tipo di impiego	Medicale
Linea	RadiForce
EAN	4995047062974

SCHERMO

Diagonale [pollici]	23
Diagonale [in cm]	58
Formato	16:9
Area attiva di visualizzazione (LxH) [in mm]	509,2 x 286,4
Risoluzione in in megapixel	2 megapixel (a colori)
Risoluzione raccomandata	1920 x 1080 (Full HD)
Pixel pitch [in mm]	0,265 x 0,265
Risoluzioni disponibili	1920 x 1080 (Full HD), 1680 x 1050, 1280 x 1024, 1024 x 768, 800 x 600, 720 x 400, 640 x 480
Tecnologia del pannello	IPS
Angolo di visualizzazione orizzontale max.	178
Angolo di visualizzazione verticale max.	178
Colori rappresentabili	16,7 milioni di colori (D-Sub, 8 bit), 16,7 milioni di colori (DisplayPort, 8 bit), 16,7 milioni di colori (HDMI, 8 bit)
Colori rappresentabili/LUT	1,06 miliardi di tonalità / 10 bit
Spazio cromatico massimo (tipico)	sRGB (100%)
Luminosità massima (tipica) [cd/m ²]	260
Contrasto massimo	1000:1
Tempo di risposta cambio grigio-grigio (tipico) [in ms]	11
Frequenza di refresh max. [in Hz]	60
Retroilluminazione	LED

CONNESSIONI

Ingresso touch	USB
Ingressi segnale	D-Sub, DisplayPort (HDCP 1.3), HDMI (HDCP 1.4)
Specifiche USB	USB 5Gbps (USB 3)
Porte USB upstream	1 x tipo B
Porte USB downstream	2 x tipo A
Segnali grafici	RGB Analog, DisplayPort, HDMI (RGB, YUV)
Control port	USB-Protocol
Sync formats	Separate
Ingresso audio	3,5 mm stereo chinch, DisplayPort, HDMI

CARATTERISTICHE E FUNZIONAMENTO

Modalità preimpostate	2 posizioni di memoria manuale, sRGB, DICOM
Caratteristiche curva DICOM	✓
Overdrive	✓
Gestione ibrida della retroilluminazione	✓
Supporto HDCP	✓
Priorità automatica del segnale d'ingresso	✓
Altoparlanti integrati	✓
Lingua menu on screen	de, en, fr, es, it, se
Impostazioni	modalità colore, luminosità, contrasto, temperatura del colore/punto di bianco, gamma, Overdrive, tonalità colore, saturazione del colore, risoluzione, scalatura, Funzione touch on/off, lingua OSD, ingresso segnale, volume, Foro Lucchetto
Superficie touch	✓
Tecnologia touch	capacitativa-proiettata (PCAP)
Sistema operativo compatibile con touch	Windows 8.1 (64-bit/32-bit), Windows 11, Windows 10
Max. numero di punti di tocco	10

DATI ELETTRICI

Frequenza di scansione	Display Port: 31-68 kHz/59-61 Hz; HDMI: 31-68 kHz/59-61 Hz; D-Sub: 31-81 kHz/55-76 Hz
Consumo energetico (tipico) [in watt]	15
Consumo energetico (massimo) [in watt]	47 (consumo con la luminosità massima e utilizzo di tutti gli ingressi)
Consumo di energia in modalità stand-by [in watt]	0,5
Consumo di energia con interruttore di alimentazione spento [in watt]	0
Consumo energetico/1000h [in kWh]	17
Alimentazione	AC 100-240V, 50/60Hz

DIMENSIONI E PESO

Dimensioni (incluso supporto) (larghezza x altezza x profondità) [in mm]	556,7 x 143,9-353,9 x 216,3-401,3
Peso (incl. supporto) [in kg]	6,6
Dimensioni (senza supporto) (larghezza x altezza x profondità) [in mm]	556,7 x 339,2 x 54
Peso (senza supporto) [in kg]	6
Disegno tecnico (PDF)	Disegno tecnico (PDF)
Inclinabilità verso il basso/l'alto [in °]	15 / 70
Fori di montaggio	100 x 100

CERTIFICAZIONE E STANDARD

Temperatura operativa	5 - 35 °C / 20 - 80 % (R.H., non condensing)
Certificazioni	CE (Medical Device), CSA C22.2 Nr. 601-1, EN60601-1, IEC60601-1, RCM, FCC-B, CAN ICES-3 (B), PSE, VCCI-B, RoHS, WEEE, China RoHS, CCC, BIS, EAC

SOFTWARE E ACCESSORI

Accessori in dotazione	sostegno per pennino touch, Cavo USB (tipo A - tipo B), Manuale via download, Cavo di alimentazione
------------------------	---

Accessori opzionali	PM200-K, CP200, PP100-K, TP5
---------------------	------------------------------

Scheda grafica raccomandata	MED-XN43
-----------------------------	----------

GARANZIA

Periodo di garanzia	3 anni
---------------------	--------

Trova il tuo contatto EIZO:
EIZO Europe GmbH Succursale per l'Italia
Via Torino, 3/5
20814 – Varedo (MB)
Tel. +39 0362 1695250
www.eizo.it

Tutti i nomi dei prodotti sono marchi o marchi registrati di EIZO Corporation in Giappone e in altri paesi o delle rispettive società. Copyright © 2024 EIZO Europe GmbH, Belgrader Str. 2, 41069 Mönchengladbach, Germania. Tutti i diritti, gli errori e le modifiche sono riservati. Ultimo aggiornamento: 15.04.2024