



[→ Site web du produit](#)

Moniteur tactile médicaux de 2 mégapixels

L'EIZO MS236WT-A offre une qualité d'image maximale au format 16:9 et une utilisation multi-touch moderne pour la distribution numérique des images. Il dispose en usine d'une courbe de tonalité DICOM pré-réglée. Il affiche donc correctement les nuances de gris des clichés radiologiques. L'avantage : l'affichage à l'écran est bien mieux adapté à l'observation clinique que les images sur les écrans d'ordinateur traditionnels. Grâce à l'IPS-LCD, il possède de larges angles de vision. La reproduction est donc claire et nette, même sous différents angles de vue. Le MS236WT-A reconnaît jusqu'à 10 pressions simultanées et permet une saisie fluide et précise au stylet. Il ignore les erreurs de saisie, par exemple celles dues à la paume de la main posée sur le clavier.

- ✓ Moniteur LCD couleur 2 mégapixels avec interface tactile
- ✓ Saisie fluide et précise au stylet avec reconnaissance de la paume de la main
- ✓ Reproduction des nuances de gris avec courbe de tonalité DICOM®.
- ✓ Module LCD IPS avec de larges angles de vision
- ✓ Utilisation multi-touch (par exemple, zoom, défilement, rotation, déplacement)
- ✓ Reproduction d'images sans scintillement

Qualité d'image Précision, brillance, contraste et netteté

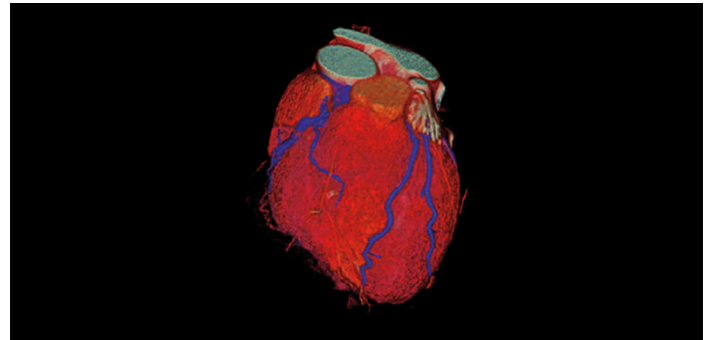
Excellente qualité d'image pour les détails les plus fins

Grâce à une haute résolution de 2 mégapixels (couleur), un rapport de contraste élevé de 1000:1 et une luminosité stable jusqu'à 260 cd/m², le moniteur offre une excellente qualité d'image. Même les détails les plus fins sont représentés de manière différenciée - quel que soit l'angle de vue sous lequel le moniteur est observé. C'est un grand avantage lorsque plusieurs médecins regardent l'écran.

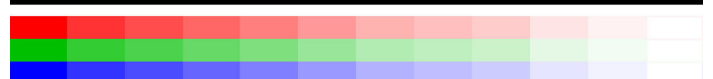
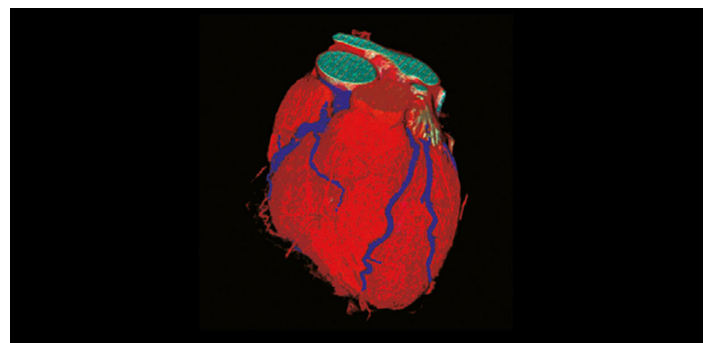


Un milliard de nuances de couleurs grâce à la table LUT 10 bits

Une table interne de conversion (LUT) de 10 bits contrôle la reproduction des couleurs. Les nuances de couleurs sont considérablement plus précises et plus fines qu'avec les LUT 8 bits habituelles, ce qui facilite le visionnage.



Avec LUT 10 bits



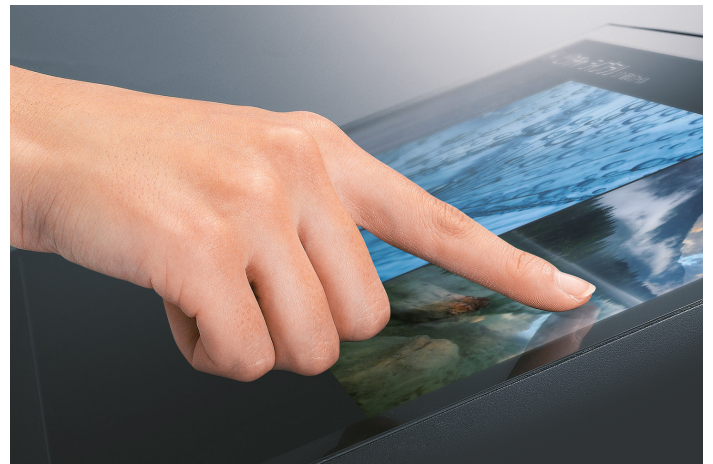
Sans LUT 10 bits

Fonctionnalité tactile

Utilisation avec le doigt ou un stylo tactile

Saisie fine et précise au stylet

Le MS236WT-A est doté d'une technologie tactile capacitive (PCAP) fiable et détecte les contacts tactiles avec une grande précision. Ainsi, même les petites écritures et les entrées de caractères peuvent être facilement saisies sur l'écran pour l'application.



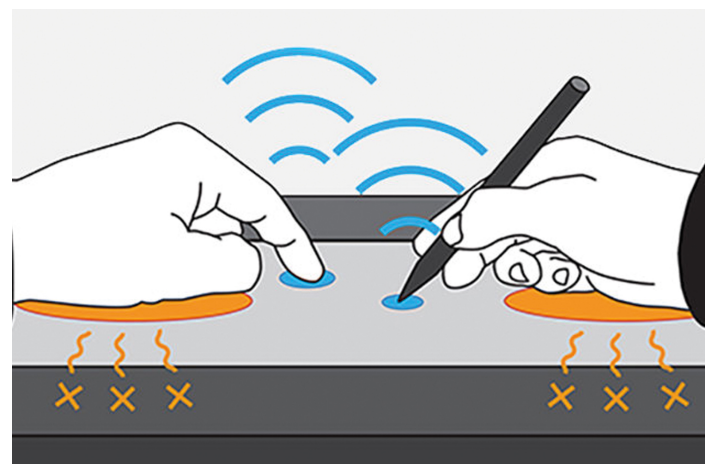
Écran tactile sans bordures

L'écran s'intègre parfaitement dans le cadre. Cela permet d'utiliser toute la surface tactile jusqu'aux bords sans être gêné, ce qui est particulièrement confortable pour les mouvements de balayage et de défilement.

Écran multi-touch avec surface de contrôle robuste

L'écran peut traiter jusqu'à dix pressions tactiles simultanées, ce qui permet à plusieurs personnes de l'utiliser simultanément. L'écran tactile est également équipé d'une fonction de reconnaissance de la main. Pendant qu'ils écrivent, les utilisateurs peuvent poser leurs mains ou leurs bras sur le moniteur sans déclencher accidentellement une saisie.

La surface en verre, d'une dureté de 5H, est résistante aux rayures et garantit jusqu'à 50 millions de touches.



Régler la sensibilité et la reconnaissance tactile

Le moniteur est équipé d'une technologie qui calibre la sensibilité tactile afin de minimiser les réactions incorrectes dues aux facteurs environnementaux et aux interférences électromagnétiques. Cela permet de s'assurer que l'écran maintient une interaction tactile précise pendant l'utilisation.

De plus, la reconnaissance tactile peut être facilement activée ou désactivée à l'aide de boutons situés sur le cadre du moniteur.



Fonctionnement tactile sans pilote supplémentaire

L'interface tactile multipoint est prise en charge par les pilotes standard de Windows 11, 10 et 8.1. Vous pouvez faire fonctionner le panneau tactile sans pilote supplémentaire en connectant simplement un câble USB.

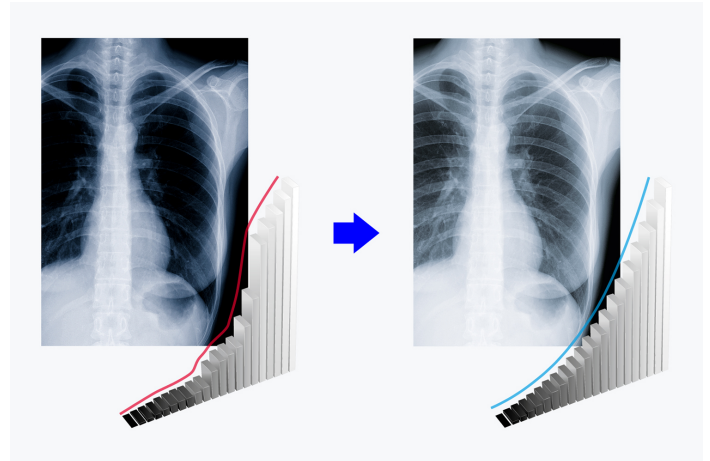
En plus des pilotes tactiles de Windows, un pilote tactile dédié est également disponible pour prendre en charge les sons d'interaction tactile et l'émulation de la souris.

Efficacité du diagnostic Confort élevé

Caractéristique DICOM® en un clic

EIZO mesure et ajuste soigneusement chaque nuance de gris, de sorte que les moniteurs sont conformes à la

norme DICOM® dès leur sortie d'usine. Il en résulte une gradation de gris particulièrement cohérente, qui permet une observation radiologique optimale.



Avec connexion numérique, analogique et audio

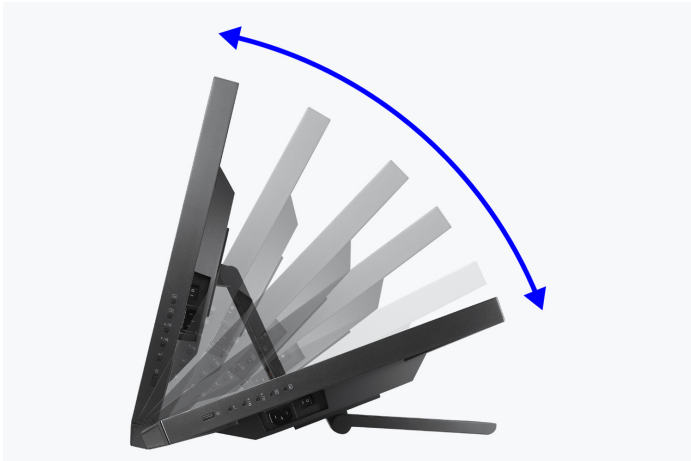
Une entrée DisplayPort et une entrée HDMI permettent chacune la connexion simultanée de deux signaux numériques. Pour un signal analogique, vous disposez d'une entrée D-Sub. Vous pouvez connecter jusqu'à trois ordinateurs en même temps. La commutation est automatique ou manuelle si vous le souhaitez.

Les haut-parleurs et la prise casque sont discrètement intégrés dans le boîtier. La connexion audio à l'écran se fait via les ports DisplayPort et HDMI ou la prise audio.



Pied inclinable

Le pied inclinable permet un positionnement flexible. Vous pouvez placer le moniteur sur votre bureau comme un ordinateur portable ou l'incliner à l'angle souhaité. Cela permet de placer le moniteur sans effort dans la position idéale pour une utilisation confortable.



Inclinaison par déplacement du pied : 15° - 70°

Durabilité

Fabrication respectueuse de l'environnement et de la société

Une production socialement responsable

Le MS236WT-A est produit de manière socialement responsable, sans recours au travail des enfants ni au travail forcé. Les fournisseurs tout au long de la chaîne d'approvisionnement sont soigneusement sélectionnés et se sont également engagés à respecter cette responsabilité. Cela vaut en particulier pour les fournisseurs de minéraux dits de conflit. Nous fournissons volontairement un rapport annuel détaillé sur notre responsabilité sociale.



Respect de l'environnement et du climat

Chaque MS236WT-A est fabriqué dans notre propre usine, qui est dotée d'un système de protection de l'environnement et de gestion de l'énergie certifié ISO 14001 et ISO 50001. Ce système comprend des mesures visant à réduire les déchets, les eaux usées et les émissions, la consommation de ressources et d'énergie, ainsi qu'à encourager les employés à adopter un comportement respectueux de l'environnement. Nous rendons compte publiquement de ces mesures sur une base annuelle.



Durable et pérenne

Le MS236WT-A est conçu pour une longue durée d'utilisation - généralement bien supérieure à la durée de la garantie. Les pièces de rechange sont disponibles de nombreuses années après la fin de la production. L'ensemble du cycle d'utilisation tient compte de l'impact sur l'environnement, car la longévité et la réparabilité préservent les ressources et le climat. Lors de la conception du MS236WT-A, nous avons veillé à utiliser peu de ressources avec des composants et des matériaux de haute qualité et à produire avec soin.



Garantie

Une sécurité d'investissement optimale

Trois ans de garantie

EIZO accorde une garantie de trois ans. Cela est rendu possible par un processus de fabrication de pointe, basé sur un principe de réussite simple : une technologie bien pensée et innovante, fabriquée à partir de matériaux haut de gamme.



Recommandation de carte graphique

Pour des diagnostics précis

EIZO Carte graphique MED-XN43

La carte graphique d'EIZO prend en charge de manière optimale les caractéristiques, les fonctions et les paramètres du RadiForce MS236WT-A. Elle permet un diagnostic précis et peut piloter plusieurs moniteurs simultanément. EIZO vous offre un support technique et un service de garantie pour la carte graphique.

[En savoir plus sur les cartes graphiques](#)



Données techniques

GÉNÉRALITÉS

N° d'article	MS236WT-A
Couleur du boîtier	Noir
Domaine d'utilisation	Médical
Ligne de produits	RadiForce
EAN	4995047062974

ÉCRAN

Diagonale [en pouces]	23
Diagonale [en cm]	58
Format	16:9
Taille de l'image visible (largeur x hauteur) [en mm]	509,2 x 286,4
Résolution en mégapixels	2 mégapixels (couleur)
Résolution idéale et recommandée	1920 x 1080 (Full HD)
Distance entre les points [en mm]	0,265 x 0,265
Résolutions prises en charge	1920 x 1080 (Full HD), 1680 x 1050, 1280 x 1024, 1024 x 768, 800 x 600, 720 x 400, 640 x 480
Technologie du panneau	IPS
Angle de vision max. Angle de vision Horizontal	178
Angle max. Angle de vision vertical	178
Couleurs ou niveaux de gris affichables	16,7 millions de couleurs (D-Sub, 8 bits), 16,7 millions de couleurs (DisplayPort, 8 bits), 16,7 millions de couleurs (HDMI, 8 bits)
Palette de couleurs/tableau d'affichage	1,06 milliard de teintes / 10 bits
Puissance max. Espace colorimétrique (typique)	sRGB (100%)
Nombre max. Luminosité (typique) [en cd/m²]	260
Max. Contraste de l'espace sombre (typique)	1000:1
Temps de réponse Alternance gris-gris (typique) [en ms]	11
Nombre max. Taux de rafraîchissement de l'image [en Hz]	60
Rétroéclairage	LED

CONNEXIONS

Interface tactile	USB
Entrées de signaux	D-Sub, DisplayPort (HDCP 1.3), HDMI (HDCP 1.4)
Spécification USB	USB 5Gbps (USB 3)
Ports USB en amont	1 x type B
Ports USB en aval	2x type A
Signal graphique	RGB Analog, DisplayPort, HDMI (RGB, YUV)
Interface de commande	USB-Protocol
Mode de synchronisation	Separate
Entrée audio	prise jack stéréo 3,5 mm, DisplayPort, HDMI

CARACTÉRISTIQUES ET UTILISATION

Modes couleur/niveaux de gris prédéfinis	2 emplacements de mémoire manuelle, sRGB, DICOM
Caractéristique de tonalité DICOM	✓
Overdrive	✓
Sans scintillement	✓
Décodeur HDCP	✓
Détection automatique de l'entrée du signal	✓
Haut-parleurs intégrés	✓
Langue OSD	de, en, fr, es, it, se
Possibilités de réglage	Mode couleur, Luminosité, Contraste, Température de couleur/point blanc, Gamma, Overdrive, Teinte de couleur, Saturation des couleurs, Résolution, Mise à l'échelle, Fonction tactile On/Off, Langue OSD, Entrée de signal, Volume sonore, Verrouillage du clavier
Écran tactile	✓
Technologie tactile	Projection capacitive (PCAP)
Système d'exploitation compatible avec le tactile	Windows 8.1 (64-bit/32-bit), Windows 11, Windows 10
Nombre max. Nombre de points tactiles	10

DONNÉES ÉLECTRIQUES

Fréquences horizontales/verticales	Display Port: 31-68 kHz/59-61 Hz; HDMI: 31-68 kHz/59-61 Hz; D-Sub: 31-81 kHz/55-76 Hz
Consommation électrique (typique) [en watts]	15
Consommation électrique (maximum) [en watts]	47 (avec une luminosité maximale et le fonctionnement de tous les ports de signalisation et USB)
Puissance max. Consommation électrique en mode veille [en watts]	0,5
Consommation électrique avec interrupteur d'alimentation éteint [en watts]	0
Consommation d'énergie/1000h [en kWh]	17
Alimentation électrique	AC 100-240V, 50/60Hz

DIMENSIONS & POIDS

Dimensions (y compris pied) (largeur x hauteur x profondeur) [en mm]	556,7 x 143,9-353,9 x 216,3-401,3
Poids (y compris le pied) [en kg].	6.6
Dimensions (sans pied) (Largeur x Hauteur x Profondeur) [en mm]	556,7 x 339,2 x 54
Poids (sans pied) [en kg]	6
Détails sur les dimensions du boîtier (PDF)	Détails sur les dimensions du boîtier (PDF)
Inclinabilité avant/arrière [en °]	15 / 70
Espacement des trous VESA	100 x 100

CERTIFICATION ET NORMES

Conditions d'environnement	5 - 35 °C / 20 - 80 % (R.H., non condensant)
Marque de contrôle	CE (Medical Device), CSA C22.2 Nr. 601-1, EN60601-1, IEC60601-1, RCM, FCC-B, CAN ICES-3 (B), PSE, VCCI-B, RoHS, WEEE, China RoHS, CCC, BIS, EAC

LOGICIEL & ACCESSOIRES

Autres fournitures	Touch-Pen avec support, Câble USB (type A - type B), Manuel à télécharger, Câble d'alimentation
Accessoires en option	PM200-K, CP200, PP100-K, TP5
Carte graphique recommandée	MED-XN43

GARANTIE

Durée de la garantie	3 ans
Type de garantie	Service d'échange sur site

Trouvez votre interlocuteur EIZO:
EIZO Europe GmbH – Belgium & Luxembourg
Antwerpsesteenweg 22
2860 Sint-Katelijne-Waver (Mechelen)
Téléphone: (32) (0)15-64.55.11
www.eizo.be

Tous les noms de produits sont des marques commerciales ou des marques déposées d'EIZO Corporation au Japon et dans d'autres pays ou de leurs sociétés respectives. Copyright © 2024 EIZO Europe GmbH, Belgrader Str. 2, 41069 Mönchengladbach, Allemagne. Tous droits, erreurs et modifications réservés. Dernière mise à jour: 22.04.2024