



→ [Sitio web del producto](#)

Monitor de mesa de cartas

Con resolución 4K UHD (3840 x 2160) y una gran diagonal de 138,8 cm / 54,6 pulgadas, el DuraVision MDU5501WT proporciona el espacio y el detalle necesarios para las cartas electrónicas. El brillo, las características de luminancia y la reproducción del color se calibran en fábrica para una visualización correcta del color en los sistemas ECDIS. Una superficie multitáctil capacitiva de gran capacidad de respuesta permite el manejo con el dedo o con un lápiz táctil. El monitor admite hasta diez toques simultáneos, por lo que puede ser manejado por varias personas a la vez. Una función de reconocimiento de la palma de la mano permite a los usuarios colocar fácilmente las manos o los brazos en la pantalla sin activar accidentalmente una entrada. Incluso los derrames son ignorados por el sistema multitáctil antes de que se apague hasta que se limpie. El DuraVision MDU5501WT dispone de un sofisticado control del brillo con un amplio rango de atenuación, desde menos de 1 cd/m² hasta 610 cd/m², para garantizar una visibilidad óptima durante el día o la noche.

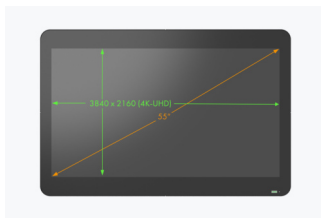
- ✓ Monitor 4K UHD de 55 pulgadas con amplio espacio para una visualización de gráficos eficiente.
- ✓ Interfaz multitáctil capacitiva proyectiva duradera y fiable para un funcionamiento intuitivo.
- ✓ Buena visibilidad con configuraciones de brillo ajustables para el día y la noche
- ✓ Homologado por sociedades de clasificación y apto para uso ECDIS según la norma IEC 61174
- ✓ Cumple los requisitos de temperatura, humedad y vibración especificados en la norma internacional IEC 60945
- ✓ Diseñado para un uso de 24 horas y con tres años de garantía

Calidad de imagen

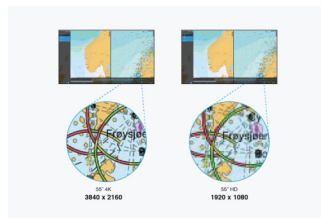
Precisión, brillo, contraste y nitidez

Amplio espacio para un funcionamiento eficaz

La gran pantalla de 55 pulgadas ofrece a los patrones un amplio espacio para información náutica importante de diversos tipos en una única ubicación central. Las señales se muestran a pantalla completa en resolución 4K UHD (3840 × 2160 píxeles) para una visualización precisa.



Amplio espacio



Resolución 4K UHD

Amplio rango de regulación para condiciones de iluminación cambiantes

Adecuado para el funcionamiento día-noche: Gracias a la amplia gama de atenuación, desde menos de 1 cd/m² hasta 610 cd/m², el monitor es ideal para condiciones de luz cambiantes. Así, el brillo del monitor puede ajustarse de forma óptima a cualquier iluminación ambiental y también puede utilizarse sin problemas en habitaciones oscuras.



Calibrado para ECDIS

El brillo de la retroiluminación, el valor gamma y los ajustes de color RGB se calibran en fábrica. De este modo, el monitor consigue una reproducción óptima del color que cumple los requisitos especiales de los sistemas ECDIS. El monitor cumple las normas internacionales para sistemas ECDIS y aplicaciones de radar IEC 61174, IEC 62288 e IEC 62388.



La conformidad oficial con las normas puede variar. Póngase en contacto con nosotros para conocer la conformidad con la norma IEC 61174.

Indicador ECDIS

El indicador ECDIS de la parte frontal del monitor se ilumina cuando los ajustes de brillo y color cumplen los requisitos de los sistemas ECDIS. Si se modifican los ajustes del monitor y el brillo deja de cumplir los estándares ECDIS requeridos, el indicador se apaga automáticamente.



Funcionalidad táctil

Funcionamiento con el dedo o el lápiz táctil

Pantalla multitáctil capacitiva proyectiva para la planificación de rutas

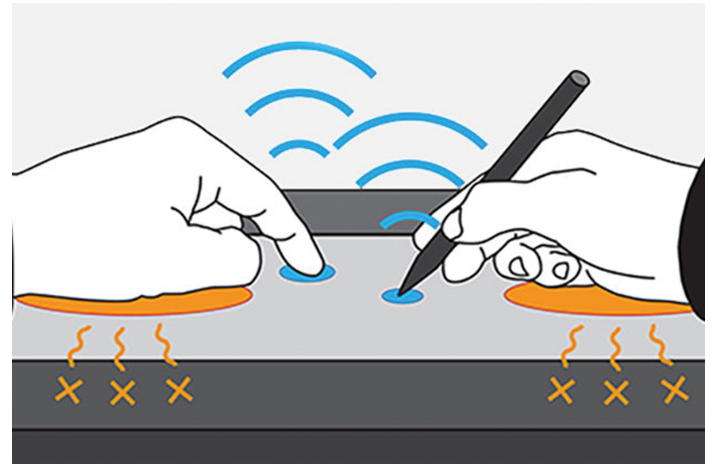
El DuraVision MDU5501WT está equipado con una tecnología táctil capacitiva proyectiva especialmente robusta y fiable. Permite el manejo con el dedo o con un puntero especial.

El generoso monitor de cartas de 55 pulgadas es una alternativa práctica a las cartas de papel. Gracias a la homologación de las sociedades de clasificación más importantes, es idóneo para ECDIS, sistemas de radar, puentes de mando y otras aplicaciones.



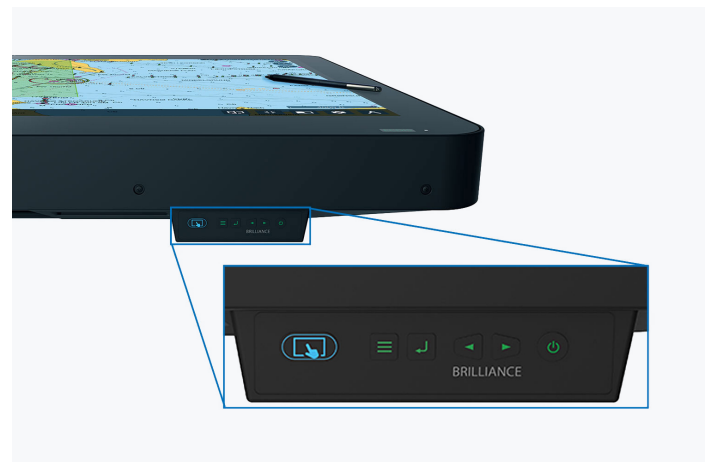
Pantalla multitáctil con superficie de control robusta

El monitor puede gestionar hasta diez toques al mismo tiempo, por lo que puede ser manejado por varias personas simultáneamente. El monitor está equipado con reconocimiento de la palma de la mano. Los usuarios pueden apoyarse fácilmente con las manos o los brazos sin activar accidentalmente una entrada.



Detección táctil

La detección táctil puede activarse o desactivarse cómodamente mediante los botones situados en el borde exterior del monitor. Los botones están situados a ambos lados del monitor para facilitar su uso.



Detección de líquidos

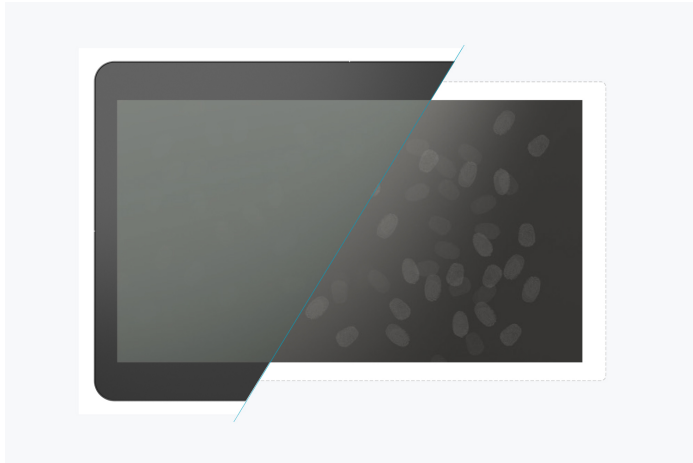
Una función de detección impide la entrada accidental de líquidos derramados sobre la pantalla. La función táctil se desactiva automáticamente si entra en contacto con líquidos; una vez eliminado el líquido, la función se vuelve a activar.



Detección de líquidos

Protección contra huellas dactilares

La superficie del DuraVision MDU5501WT está cubierta con un revestimiento para minimizar la visibilidad de las huellas dactilares causadas al tocar la pantalla.



Lápiz táctil dedicado

Con el monitor se incluye un lápiz táctil para el MDU5501WT y un soporte para el mismo.



Fácil de usar

Un trabajo cómodo

Diseño de mesa completamente plano

En posición horizontal, la superficie perfectamente plana del monitor sirve también como mesa para los tradicionales mapas de papel que se necesitan de vez en cuando. Los amplios bordes exteriores del monitor también ofrecen la posibilidad de colocar objetos o apoyarse sin bloquear la visión de la pantalla.

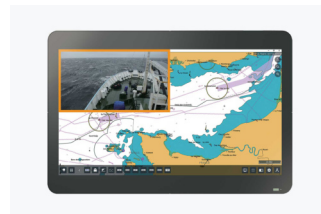


TODO DE UN VISTAZO

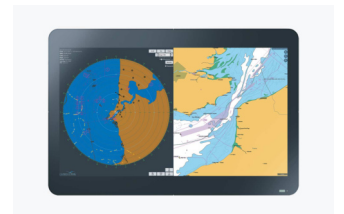
Picture-in-Picture y Picture-by-Picture

Con la función Picture-in-Picture (PiP), se puede visualizar una segunda fuente de señal en un área de pantalla pequeña separada en el monitor. Esto permite ver simultáneamente dos aplicaciones con datos de navegación.

El modo Picture-by-Picture (PbP) le permite ver de forma independiente hasta dos fuentes de señal separadas una al lado de la otra, como el radar y la información de navegación.



Modo Picture-in-Picture

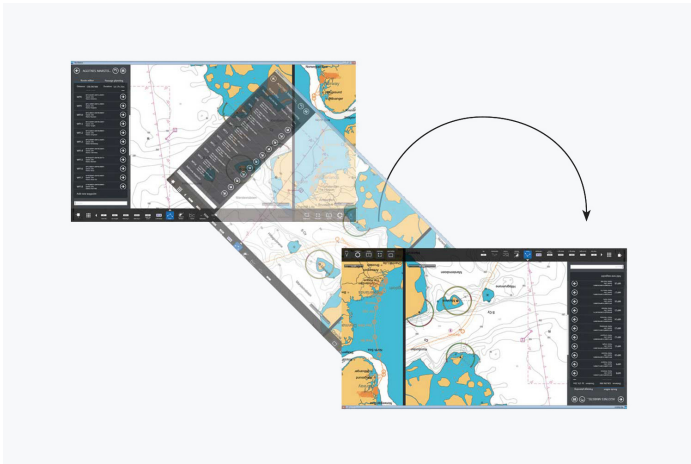


Modo Picture-by-Picture

EIZO Screen Rotator

Utilizando el software gratuito EIZO Screen Rotator, puede girar la imagen del monitor 180° con un solo toque. Esto facilita el trabajo cuando varios miembros de la tripulación están viendo la pantalla desde lados opuestos de la mesa de cartas. (Requiere sistema operativo Windows).

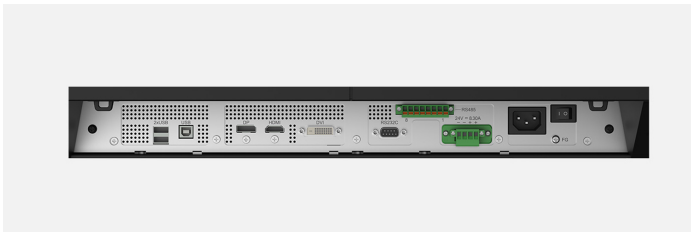
[Descargar EIZO Screen Rotator](#)



Variedad de conexiones Mejor conectividad

Control del monitor

El DuraVision MDU5501WT está equipado con una amplia gama de interfaces de comunicación para el control remoto del monitor, como el control del brillo o el encendido y apagado del monitor: RS232C, USB, RS485, RJ45 (Ethernet) y un puerto dedicado (para un teclado remoto).



Fuente de alimentación flexible

Para satisfacer los requisitos de los distintos entornos de instalación, el monitor está equipado con distintas conexiones de alimentación. Así, el monitor puede alimentarse a través de una conexión de CC o de CA.

Durabilidad Y fiabilidad

Protección

Este robusto monitor es ideal para su uso en las duras condiciones del mar. Cumple la norma internacional IEC 60945 para equipos marinos de navegación y radiocomunicación en cuanto a resistencia a la temperatura, la humedad y las vibraciones. La parte frontal del monitor es estanca al polvo según la norma IP65 y está protegida contra chorros de agua a baja presión.



Aprobación por las sociedades de clasificación

El monitor cumple los requisitos de las sociedades de clasificación más importantes y cuenta con las homologaciones de LR (Gran Bretaña), DNV (Noruega/Alemania), ABS (EE.UU.), NK (Japón) y EU RO MR.



Tres años de garantía

EIZO ofrece una garantía de tres años. Esto es posible gracias a un proceso de fabricación altamente desarrollado y basado en un sencillo principio de éxito: una tecnología bien pensada e innovadora, fabricada con materiales de alta gama.

Uso 24/7

El MDU5501WT está construido para un uso de 24 horas y se caracteriza por su máxima fiabilidad.



Sostenibilidad

Producción respetuosa con el medio ambiente y la sociedad

Producción socialmente responsable

El MDU5501WT se produce de forma socialmente responsable, sin trabajo infantil ni forzado. Los proveedores a lo largo de la cadena de suministro se seleccionan cuidadosamente y también se comprometen con esta responsabilidad. Esto se aplica en particular a los proveedores de los denominados minerales conflictivos. Presen-

tamos voluntariamente un informe anual detallado sobre nuestra responsabilidad social.



Respetuoso con el medio ambiente y el clima

Cada MDU5501WT se fabrica en nuestra propia fábrica, que aplica un sistema de gestión medioambiental y energética conforme a la norma ISO 14001 e ISO 50001. Esto incluye medidas para reducir los residuos, las aguas residuales y las emisiones, el consumo de recursos y energía, así como para fomentar un comportamiento respetuoso con el medio ambiente entre los empleados. Anualmente informamos públicamente sobre estas medidas.



Sostenible y duradero

El MDU5501WT está diseñado para una larga vida útil, normalmente muy por encima del periodo de garantía. Las piezas de repuesto están disponibles muchos años después del final de la producción. Todo el ciclo de uso tiene en cuenta el impacto sobre el medio ambiente, ya que la longevidad y la reparabilidad conservan los recursos y el clima. Al diseñar el MDU5501WT, hemos prestado atención al bajo uso de recursos con componentes y materiales de alta calidad, así como a una producción cuidadosa.



Nota

El soporte para el monitor de mesa de cartas no se incluye con el monitor.

Datos técnicos

GENERAL

Elemento No.	MDU5501WT
Color de la carcasa	Negro
Campo de aplicación	Industria
Línea de productos	DuraVision
Campo de aplicación	Naval

PANTALLA

Diagonal [en pulgadas]	54,6
Diagonal [en cm]	139
Formato	16:9
Tamaño de la imagen visible (ancho x alto) [en mm]	1209,6 x 680,4
Resolución ideal y recomendada	3840 x 2160 (4K UHD)
Distancia entre puntos [en mm]	0,315 x 0,315
Tecnología del panel	VA
Máx. Ángulo de visión horizontal	178
Ángulo de visión máx. Ángulo de visión vertical	178
Colores o escalas de grises visualizables	16,7 millones de colores (DVI, 8 bits), 16,7 millones de colores (DisplayPort, 8 bits), 16,7 millones de colores (HDMI, 8 bits)
Brillo máx. Brillo (típica) [en cd/m ²]	610
Máx. Contraste del cuarto oscuro (típico)	4000:1
Tiempo de respuesta cambio gris-gris (típico) [en ms]	8
Luz de fondo	LED

CARACTERÍSTICAS Y FUNCIONAMIENTO

Puede utilizarse 24 horas al día, 7 días a la semana	✓
Fuente de alimentación integrada	✓
Pantalla táctil	✓
Tecnología táctil	Capacitivo proyectado (PCAP)
Sistema operativo compatible con la tecnología táctil	Windows 8.1 (64-bit/32-bit), Windows 11, Windows 10
Máx. Número de puntos táctiles	10

DATOS ELÉCTRICOS

Frecuencias horizontales/verticales	DisplayPort: 31 - 135 kHz / 29 - 61 Hz HDMI: 31 - 135 kHz / 29 - 61 Hz DVI-D: 31 - 75 kHz / 59 - 61 Hz
Consumo de energía (máximo) [en vatios]	199 (DC) / 195 (AC)
Consumo de energía con el interruptor apagado [en vatios]	0
Fuente de alimentación	AC 100-240 V, 50/60 Hz; DC 24 V

Encuentre su contacto EIZO:

Argan Communications
 Avda.de la Industria, Nº 4, Parque Empresarial Natea. E2. Portal 2. Planta 3,
 28108 Alcobendas (Madrid)
 Teléfono +34 916 574 848
www.eizo.es

Todos los nombres de productos son marcas comerciales o marcas registradas de EIZO Corporation en Japón y otros países o de sus respectivas compañías. Copyright © 2024 EIZO Europe GmbH, Belgrader Str. 2, 41069 Mönchengladbach, Alemania. Reservados todos los derechos, errores y modificaciones. Última actualización: 21.04.2024

CONEXIONES

Interfaz táctil	USB
Entradas de señal	HDMI (HDCP 1.4/2.2), DisplayPort (HDCP 1.3), DVI-D (HDCP 1.4)
Especificaciones USB	USB 2
Puertos USB de entrada	1 x tipo B
Puertos USB de bajada	2x tipo A
Señal gráfica	DVI Single Link (TMDS), DisplayPort, HDMI (RGB, YUV)
Interfaz de control	RS-485, ECOM, Modbus, RS-232C, USB-Protocol

DIMENSIONES Y PESO

Dimensiones (sin soporte) (anchura x altura x profundidad) [en mm]	1334 x 888 x 120,6
Peso (sin soporte) [en kg]	71,7
Detalles de las dimensiones de la carcasa	Detalles de las dimensiones de la carcasa (PDF)

CERTIFICACIÓN Y NORMAS

Clasificación IP/clase de protección	IP65 (rear IP22)
Condiciones ambientales	-15 - 55 °C / 10 - 90 % (R.H., non condensing)
Compass Safe Distance	Standard compass: 2,65 m, Steering compass: 1,70 m
Marca de prueba	Ship Classification: NK (Japan), LR (UK), ABS (US), DNV (Norway / Germany), CE, UKCA, CB, RoHS, WEEE, EU RO MR, IEC60945, IEC61174, IEC62288, IEC62388

SOFTWARE Y ACCESORIOS

Volumen de suministro adicional	Bolígrafo táctil con soporte, Guía rápida
---------------------------------	---

GARANTÍA

Periodo de garantía	3 años
---------------------	--------