



[→ Produkt-Website](#)

## Kartentisch-Monitor

Der DuraVision MDU5501WT bietet mit 4K-UHD-Auflösung (3840 x 2160) und grosser Diagonale von 138,8 cm / 54,6 Zoll den erforderlichen Platz und die nötige Detailwiedergabe für elektronische Seekarten. Helligkeit, Leuchtdichtekennlinie und Farbwiedergabe sind bereits ab Werk für die farbrichtige Anzeige in ECDIS-Systemen kalibriert. Eine reaktionsschnelle kapazitive Multi-Touch-Oberfläche ermöglicht die Bedienung mit dem Finger oder Touch-Pen. Der Monitor verarbeitet bis zu zehn Berührungen gleichzeitig, sodass er von mehreren Personen simultan bedient werden kann. Eine Handballenerkennung gestattet Nutzern Hände oder Arme problemlos auf dem Bildschirm abzulegen, ohne versehentlich eine Eingabe auszulösen. Selbst verschüttete Flüssigkeiten werden durch das Multi-Touch-System ignoriert, bevor es sich bis zur Reinigung abschaltet. Der DuraVision MDU5501WT verfügt über eine ausgereifte Helligkeitssteuerung mit einem grossen Dimmbereich von weniger als 1 cd/qm bis 610 cd/qm, um eine optimale Sichtbarkeit tagsüber oder nachts zu gewährleisten.

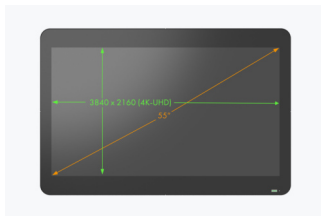
- ✓ 55-Zoll-4K-UHD-Monitor mit reichlich Platz für die effiziente Seekartenanzeige
- ✓ Langlebige und zuverlässige projektiv-kapazitive Multi-Touch-Oberfläche für eine intuitive Bedienung
- ✓ Gute Sichtbarkeit mit anpassbarer Helligkeitseinstellung für Tag und Nacht
- ✓ Freigabe durch Klassifikationsgesellschaften und Eignung für den ECDIS-Einsatz gemäss IEC 61174
- ✓ Erfüllt die in der internationalen Norm IEC 60945 festgelegten Anforderungen bezüglich Temperatur, Luftfeuchtigkeit und Vibration
- ✓ Konstruiert für eine 24-Stunden-Nutzung und ausgestattet mit einer dreijährigen Garantie

## Bildqualität

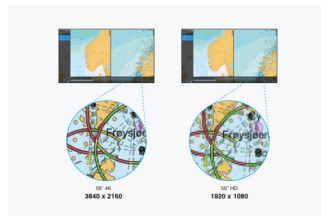
### Präzision, Brillanz, Kontrast und Schärfe

#### Reichlich Platz für effiziente Bedienung

Der grosse 55-Zoll-Bildschirm bietet Schiffsführern reichlich Platz für wichtige nautische Informationen unterschiedlicher Art an einer einzigen zentralen Stelle. Die Signale werden bildschirmfüllend in 4K-UHD-Auflösung (3840 × 2160 Bildpunkte) angezeigt und ermöglichen eine präzise Betrachtung.



Reichlich Platz



4K-Auflösung

#### Grosser Dimmbereich für wechselnde Lichtverhältnisse

Für den Tag-Nacht-Betrieb geeignet: Dank des grossen Dimmbereiches von weniger als 1 cd/m<sup>2</sup> bis zu 610 cd/m<sup>2</sup> eignet sich der Monitor ideal für wechselnde Lichtverhältnisse. So lässt sich die Helligkeit des Monitors auf jede Umgebungsbeleuchtung optimal einstellen und ist auch in dunklen Räumen problemlos einsetzbar.



#### Kalibriert für ECDIS

Die Helligkeit der Hintergrundbeleuchtung, der Gamma-wert und die RGB-Farbeeinstellungen werden werkseitig kalibriert. Auf diese Weise erzielt der Monitor eine optimale Farbwiedergabe, die den besonderen Anforderungen von ECDIS-Systemen gerecht wird. Der Monitor erfüllt die internationalen Normen für für ECDIS-Systeme und Radar-Anwendungen IEC 61174, IEC 62288 und IEC 62388.



Die offizielle Konformität mit Normen kann variieren. Bitte kontaktieren Sie uns bezüglich der IEC 61174- Konformität.

#### ECDIS-Anzeige

Die ECDIS-Anzeige an der Vorderseite des Monitors leuchtet auf, wenn Helligkeit und Farbeinstellungen die Anforderungen für ECDIS-Systeme erfüllen. Wenn die Einstellungen des Monitors verändert werden und die Helligkeit nicht mehr den geforderten ECDIS-Standards entspricht, erlischt die Anzeige automatisch.



## Touch-Funktionalität Bedienung mit Finger oder Touch-Pen

### Projektiv-kapazitiver Multi-Touch-Screen zur Routenplanung

Der DuraVision MDU5501WT ist mit einer besonders robusten und zuverlässigen projektiv-kapazitiven Touch-Technologie ausgestattet. Er ermöglicht die Bedienung mit dem Finger oder einem speziellen Stift.

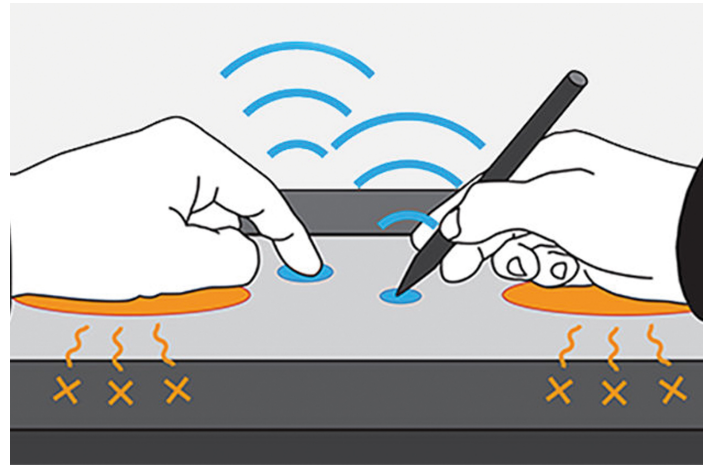
Der grosszügige 55-Zoll-Kartentisch-Monitor stellt eine praktische Alternative zu Seekarten auf Papier dar. Dank der Freigabe durch die wichtigsten Klassifikationsgesellschaften eignet er sich optimal für ECDIS, Radarsysteme, Kommandobrücken und andere Anwendungen.



### Multi-Touch-Screen mit robuster Bedienfläche

Der Monitor kann bis zu zehn Berührungen gleichzeitig verarbeiten, sodass er von mehreren Personen simultan

bedient werden kann. Der Monitor ist mit Handballenerkennung ausgestattet. Nutzer können sich mit Händen oder Armen problemlos aufstützen, ohne versehentlich eine Eingabe auszulösen.



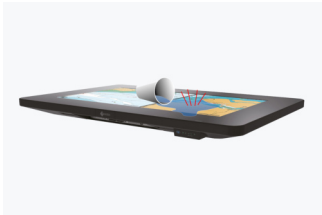
### Berührungserkennung

Die Berührungserkennung kann mithilfe von Tasten am Aussenrand des Monitors bequem an- oder ausgeschaltet werden. Die Tasten sind zu beiden Seiten des Monitors angebracht, um die Bedienung zu erleichtern.



## Erkennen von Flüssigkeiten

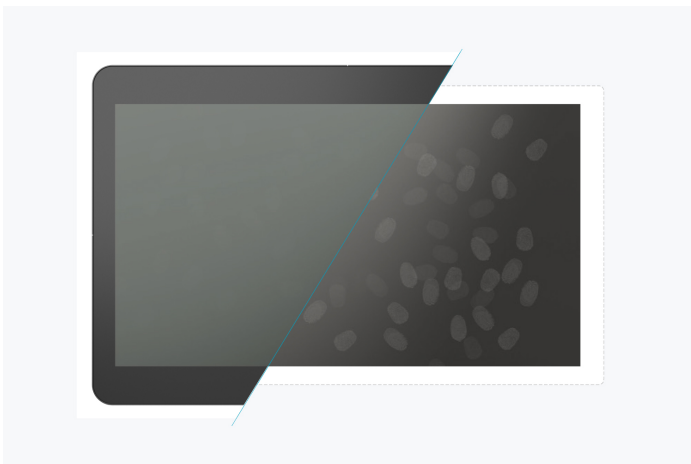
Eine Erkennungsfunktion verhindert die versehentliche Eingabe durch auf dem Bildschirm verschüttete Flüssigkeiten. Die Touch-Funktion wird bei Berührung mit Flüssigkeiten automatisch ausgeschaltet; nachdem die Flüssigkeit entfernt wurde, schaltet sich die Funktion wieder ein.



Flüssigkeitserkennung

## Schutz vor Fingerabdrücken

Die Oberfläche des DuraVision MDU5501WT ist mit einer Beschichtung überzogen, um die Sichtbarkeit von Fingerabdrücken zu minimieren, die durch die Berührung des Bildschirms entstehen.



## Stift

Ein Touch-Pen für den MDU5501WT und eine Halterung dafür sind im Lieferumfang des Monitors enthalten.



## Komfortable Bedienung Ausstattung für komfortables Arbeiten

### Völlig ebenes Tischdesign

In horizontaler Lage dient der Monitor mit seiner vollkommen ebenen Oberfläche auch als Tisch für traditionelle Papierkarten, die hin und wieder benötigt werden. Die breiten Aussenkanten des Monitors bieten ausserdem die Möglichkeit, Gegenstände abzulegen oder sich abzustützen, ohne die Sicht auf den Bildschirm zu versperren.

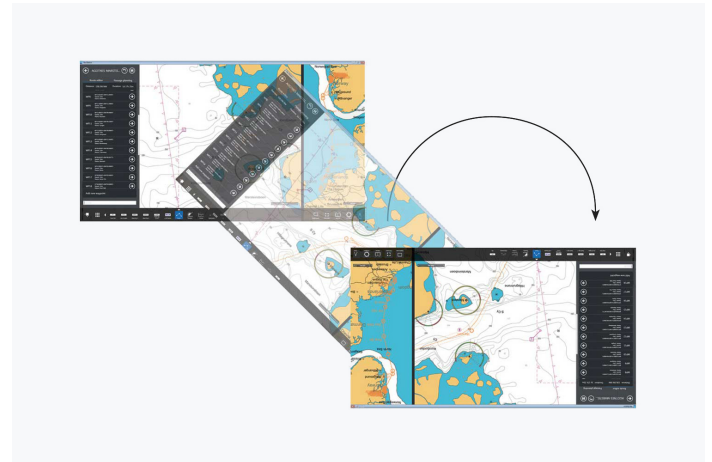


## ALLES AUF EINEN BLICK

### Picture-in-Picture und Picture-by-Picture

Mit der Picture-in-Picture-Funktion (PiP) kann eine zweite Signalquelle in einem separaten kleinen Bildschirmbereich auf dem Monitor angezeigt werden. So können zwei Anwendungen mit Navigationsdaten gleichzeitig betrachtet werden.

Der Picture-by-Picture-Modus (PbP) erlaubt Ihnen das unabhängige Betrachten von bis zu zwei separaten Signalquellen nebeneinander, wie z. B. Radar- und Navigationsinformationen.



Picture-in-Picture-Modus



Picture-by-Picture-Modus

### EIZO Screen Rotator

Mithilfe der kostenlosen Software EIZO Screen Rotator können Sie das Bild auf dem Monitor mit einer einzigen Berührung um 180° drehen. So wird die Arbeit erleichtert, wenn mehrere Crewmitglieder den Bildschirm von entgegengesetzten Seiten des Kartentischs aus betrachten. (Windows-Betriebssystem erforderlich.)

[Download EIZO Screen Rotator](#)

## Anschlussvielfalt Beste Konnektivität

### Monitorsteuerung

Der DuraVision MDU5501WT ist mit einer breiten Palette von Kommunikationsschnittstellen zur Fernbedienung des Monitors ausgestattet, wie beispielsweise zur Helligkeitsregelung oder zum Ein- und Ausschalten des Monitors: RS232C, USB, RS485, RJ45 (Ethernet) und einem speziellen Anschluss (für eine abgesetzte Tastatur).



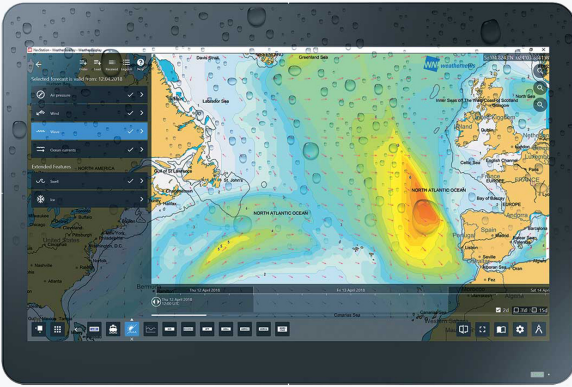
### Flexible Spannungsversorgung

Um den Anforderungen unterschiedlicher Installationsumgebungen gerecht zu werden, ist der Monitor mit verschiedenen Versorgungsanschlüssen ausgestattet. So kann der Monitor über einen Gleichstrom- oder Wechselstromanschluss gespeist werden.

## Langlebigkeit und Zuverlässigkeit

### Schutz

Der robuste Monitor eignet sich ideal für den Einsatz unter rauen Bedingungen auf See. Er entspricht den Vorgaben der internationalen Norm IEC 60945 für Navigations- und Funkkommunikationsgeräte für die Seeschifffahrt bezüglich Temperatur-, Luftfeuchtigkeits- und Vibrationsbeständigkeit. Die Vorderseite des Monitors ist gemäss Schutzklasse IP65 staubdicht und gegen Strahlwasser mit Niederdruck geschützt.



### Freigabe durch Klassifikationsgesellschaften

Der Monitor erfüllt die Anforderungen der wichtigsten Klassifikationsgesellschaften und verfügt über Freigaben für LR (Grossbritannien), DNV (Norwegen/Deutschland), ABS (USA), NK (Japan) und EU RO MR.



### Drei Jahre Garantie

EIZO gewährt drei Jahre Garantie. Dies wird durch einen hoch entwickelten Fertigungsprozess möglich, der auf einem einfachen Erfolgsprinzip basiert: durchdachte und innovative Technik, gefertigt aus High-End-Materialien.

### 24/7 Nutzung

Der MDU5501WT ist für den 24-Stunden-Einsatz gebaut und zeichnet sich durch höchste Zuverlässigkeit aus.



## Nachhaltigkeit

### Umwelt- und sozialbewusste Herstellung

#### Sozialverantwortliche Produktion

Der MDU5501WT wird sozialverantwortlich produziert, ohne Kinder- und Zwangsarbeit. Lieferanten entlang der Lieferkette sind sorgfältig gewählt und haben sich ebenfalls dieser Verantwortung verpflichtet. Dies gilt insbesondere für Zulieferer sogenannter Konfliktminerale. Über unsere soziale Verantwortung legen wir jährlich und freiwillig einen ausführlichen Bericht vor.



#### Umwelt- und klimafreundlich

Jeder MDU5501WT wird in unserem eigenen Werk produziert, das ein ISO 14001 und ISO 50001 zertifiziertes Umwelt- und Energiemanagementsystem besitzt. Dies beinhaltet Massnahmen zur Reduzierung von Abfall, Abwasser und Emission, Ressourcen- und Energieverbrauch bis hin zur Förderung eines umweltbewussten Verhaltens der Mitarbeiter. Wir legen über diese Massnahmen jährlich öffentlich Rechenschaft ab.



#### Nachhaltig und langlebig

Der MDU5501WT ist für eine lange Nutzungsdauer konzipiert - im Regelfall deutlich über der Garantiedauer. Ersatzteile sind viele Jahre nach Produktionsende erhältlich. Der gesamte Nutzungszyklus berücksichtigt die Auswirkung auf die Umwelt, denn die Langlebigkeit und die Reparaturfähigkeit schonen Ressourcen und das Klima. Bei der Gestaltung des MDU5501WT haben wir auf niedrigen Ressourceneinsatz mit hochwertigen Komponenten und Materialien sowie eine sorgfältige Produktion geachtet.



#### Hinweis

Der Standfuss für den Kartentisch-Monitor ist nicht im Lieferumfang des Monitors enthalten.

## Technische Daten

### ALLGEMEINES

Artikel-Nr.	MDU5501WT
Gehäusefarbe	Schwarz
Einsatzgebiet	Industrie
Produktlinie	DuraVision
Anwendungsbereich	Maritim

### BILDSCHIRM

Diagonale [in Zoll]	54,6
Diagonale [in cm]	139
Format	16:9
Sichtbare Bildgrösse (Breite x Höhe) [in mm]	1209,6 x 680,4
Ideale und empfohlene Auflösung	3840 x 2160 (4K UHD)
Punktabstand [in mm]	0,315 x 0,315
Panel-Technologie	VA
Max. Blickwinkel Horizontal	178
Max. Blickwinkel Vertikal	178
Darstellbare Farben oder Graustufen	16,7 Mio. Farben (DVI, 8 Bit), 16,7 Mio. Farben (Display-Port, 8 Bit), 16,7 Mio. Farben (HDMI, 8 Bit)
Max. Helligkeit (typisch) [in cd/m <sup>2</sup> ]	610
Max. Dunkelraumkontrast (typisch)	4000:1
Reaktionszeit Grau-Grau Wechsel (typisch) [in ms]	8
Hintergrundbeleuchtung	LED

### FEATURES & BEDIENUNG

24/7 einsetzbar	✓
Integriertes Netzteil	✓
Touchscreen	✓
Touch-Technologie	Projiziert kapazitiv (PCAP)
Touch-kompatibles Betriebssystem	Windows 8.1 (64-bit/32-bit), Windows 11, Windows 10
Max. Anzahl der Touch-Punkte	10

### ANSCHLÜSSE

Touch-Schnittstelle	USB
Signaleingänge	HDMI (HDCP 1.4/2.2), DisplayPort (HDCP 1.3), DVI-D (HDCP 1.4)
USB-Spezifikation	USB 2
USB-Upstream-Anschlüsse	1 x Typ B
USB-Downstream-Anschlüsse	2x Typ A
Grafiksignal	DVI Single Link (TMDS), DisplayPort, HDMI (RGB, YUV)
Steuerungsschnittstelle	RS-485, ECOM, Modbus, RS-232C, USB-Protocol

Finden Sie Ihren EIZO Ansprechpartner:  
 EIZO AG - Schweiz  
 Moosacherstrasse 6, Au  
 8820 Wädenswil ZH  
 Telefon +41 44 782 24 40  
[www.eizo.ch](http://www.eizo.ch)

### ELEKTRISCHE DATEN

Horizontal-/Vertikalfrequenzen	DisplayPort: 31 - 135 kHz / 29 - 61 Hz HDMI: 31 - 135 kHz / 29 - 61 Hz DVI-D: 31 - 75 kHz / 59 - 61 Hz
Leistungsaufnahme (maximal) [in Watt]	199 (DC) / 195 (AC)
Leistungsaufnahme bei Netzschalter aus [in Watt]	0
Spannungsversorgung	AC 100-240 V, 50/60 Hz; DC 24 V

### ABMESSUNGEN & GEWICHT

Abmessungen (ohne Standfuss) (Breite x Höhe x Tiefe) [in mm]	1334 x 888 x 120,6
Gewicht (ohne Standfuss) [in kg]	71,7
Details zur Gehäuseabmessung (PDF)	<a href="#">Technische Zeichnung (PDF)</a>

### ZERTIFIZIERUNG UND STANDARDS

IP Rating/Schutzklasse	IP65 (rear IP22)
Umgebungsbedingungen	-15 - 55 °C / 10 - 90 % (R.H., non condensing)
Compass Safe Distance	Standard compass: 2,65 m, Steering compass: 1,70 m
Prüfzeichen	Ship Classification: NK (Japan), LR (UK), ABS (US), DNV (Norway / Germany), CE, UKCA, CB, RoHS, WEEE, EU RO MR, IEC60945, IEC61174, IEC62288, IEC62388

### SOFTWARE & ZUBEHÖR

Weiterer Lieferumfang	Touch-Pen inkl. Halterung, Kurzanleitung
-----------------------	--

### GARANTIE

Garantiedauer	3 Jahre
---------------	---------