

[→ Site web du produit](#)

Le FDU2603WT a été développé pour les systèmes ECDIS et radars. Il convainc par une lisibilité optimale lors de l'utilisation sur le pont. Il répond aux exigences de la norme internationale pour les appareils de navigation et de radiocommunication pour la navigation maritime (IEC 60945) en matière de température, d'humidité et de vibrations.

- ✓ Grande plage de gradation avec des luminosités très basses
- ✓ Rendu des couleurs calibré pour l'ECDIS
- ✓ Vision claire et grand angle de vue
- ✓ Approuvé par les sociétés de classification
- ✓ Longue durée de vie et fiabilité, rétroéclairage LED longue durée
- ✓ Utilisation 24h/24 et 7j/7, garantie de 3 ans

Qualité d'image Précision, brillance, contraste et netteté

Calibré pour ECDIS

La luminosité du rétroéclairage, la valeur gamma et les paramètres de couleur RVB sont calibrés en usine. Cela permet au moniteur d'obtenir une reproduction optimale des couleurs, qui répond aux exigences spécifiques des systèmes ECDIS. Le moniteur est conforme aux normes internationales pour les systèmes ECDIS et les applications radar IEC 61174, IEC 62288 et IEC 62388.



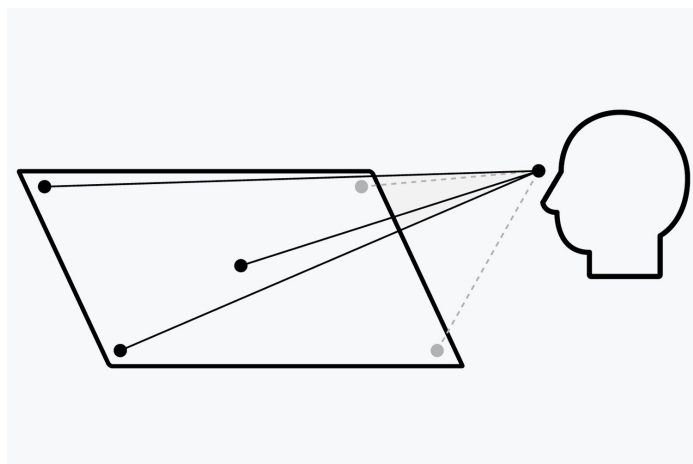
Large plage de gradation pour des conditions d'éclairage changeantes

Adapté au fonctionnement jour/nuit : Grâce à sa large plage de gradation allant de moins de 1 cd/m² à 470 cd/m², le moniteur est idéal pour les conditions d'éclairage changeantes. Ainsi, la luminosité du moniteur peut être réglée de manière optimale en fonction de chaque éclairage ambiant et peut être utilisée sans problème dans des pièces sombres.



Contraste élevé et fidélité des couleurs sous tous les angles de vue

La VA dalle à grand angle de vision garantit un contraste faible et une variation minimale des couleurs, quel que soit l'angle de vision. Cela permet d'obtenir des couleurs précises et des images claires jusque dans les coins de l'écran.



POUR LE BIEN-ÊTRE DES YEUX Sans scintillement

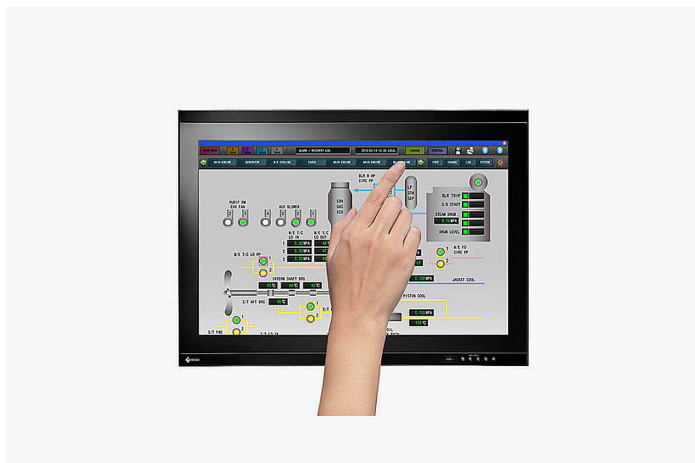
Le moniteur ne scintille pas, quel que soit le réglage de la luminosité. L'avantage est que vos yeux se fatiguent moins vite. Vous pouvez travailler sur l'écran pendant une longue période.

Fonctionnalité tactile

Utilisation avec le doigt ou un stylo tactile

Écran tactile : rapide et sûr

L'écran tactile capacitif permet d'utiliser le moniteur du bout des doigts ou avec un stylet. Taper, faire glisser, tourner, réduire - tout fonctionne rapidement et directement. Il est également très résistant à la poussière et aux gouttes d'eau, ce qui empêche toute saisie involontaire.



Longévité

Et fiabilité

Fiabilité en haute mer

Chaleur, froid, vibrations - le moniteur résiste durablement aux contraintes de l'environnement maritime. Il est conforme à la norme IEC 60945 relative à l'environnement et à la compatibilité électromagnétique (CEM), qui est obligatoire pour l'homologation des équipements marins. Il a également un indice de protection IP65, ce qui le protège même de la poussière et des jets d'eau. Autres caractéristiques : un revêtement spécial préserve l'électronique de l'humidité. Et le ventilateur de la ventilation du moniteur est facilement accessible pour un remplacement aisé.



Approbation des sociétés de classification

Le moniteur répond aux exigences des principales sociétés de classification et dispose d'approbations pour LR (Royaume-Uni), DNV (Norvège/Allemagne), ABS (États-Unis), NK (Japon) et EU RO MR.



Trois ans de garantie

EIZO accorde une garantie de trois ans. Cela est rendu possible par un processus de fabrication de pointe, basé sur un principe de réussite simple : une technologie bien pensée et innovante, fabriquée à partir de matériaux haut de gamme.

Utilisation 24h/24 et 7j/7

Le FDU2603WT est construit pour être utilisé 24 heures sur 24 et se caractérise par une fiabilité maximale.



Durabilité Fabrication respectueuse de l'environnement et de la société

Une production socialement responsable

Le FDU2603WT est produit de manière socialement responsable, sans recours au travail des enfants ni au travail forcé. Les fournisseurs tout au long de la chaîne d'approvisionnement sont soigneusement sélectionnés et se sont également engagés à respecter cette responsabilité. Cela vaut en particulier pour les fournisseurs de minéraux dits de conflit. Nous fournissons volontairement un rapport annuel détaillé sur notre responsabilité sociale.



Respect de l'environnement et du climat

Chaque FDU2603WT est fabriqué dans notre propre usine, qui est dotée d'un système de protection de l'environnement et de gestion de l'énergie certifié ISO 14001 et ISO 50001. Ce système comprend des mesures visant à réduire les déchets, les eaux usées et les émissions, la consommation de ressources et d'énergie, ainsi qu'à encourager les employés à adopter un comportement respectueux de l'environnement. Nous rendons compte publiquement de ces mesures sur une base annuelle.



Durable et pérenne

Le FDU2603WT est conçu pour une longue durée d'utilisation - généralement bien supérieure à la durée de la garantie. Les pièces de rechange sont disponibles de nombreuses années après la fin de la production. L'ensemble du cycle d'utilisation tient compte de l'impact sur l'environnement, car la longévité et la réparabilité préservent les ressources et le climat. Lors de la conception du FDU2603WT, nous avons veillé à utiliser peu de ressources avec des composants et des matériaux de haute qualité et à produire avec soin.



Données techniques

GÉNÉRALITÉS

N° d'article	FDU2603WT
Couleur du boîtier	Noir
Domaine d'utilisation	Industrie
Ligne de produits	DuraVision
Domaine d'application	Navigation maritime

ÉCRAN

Diagonale [en pouces]	26
Diagonale [en cm]	65
Format	16:10
Taille de l'image visible (largeur x hauteur) [en mm]	550 x 343
Résolution idéale et recommandée	1920 x 1200
Distance entre les points [en mm]	0,29 x 0,2865
Technologie du panneau	VA
Angle de vision max. Angle de vision Horizontal	176
Angle max. Angle de vision vertical	176
Couleurs ou niveaux de gris affichables	16,7 millions de couleurs (D-Sub, 8 bits), 16,7 millions de couleurs (DVI, 8 bits)
Nombre max. Luminosité (typique) [en cd/m ²]	470
Max. Contraste de l'espace sombre (typique)	1500:1
Temps de réponse du passage du noir au blanc au noir (typique)	10/10
Rétroéclairage	LED

CARACTÉRISTIQUES ET UTILISATION

Modes couleur/niveaux de gris prédéfinis	1x emplacement mémoire manuel, Day, Night, Dusk
Utilisable 24h/24 et 7j/7	✓
Langue OSD	en
Possibilités de réglage	Information sur le signal, Mode couleur, Luminosité, Contraste, Température de couleur/point blanc, Gamma, Teinte de couleur, Saturation des couleurs, Alignement, Backlight Off Mode, ECDIS Indicator, Power Indicator, Entrée de signal, Verrouillage du clavier
Bloc d'alimentation intégré	✓
Écran tactile	✓
Technologie tactile	Projection capacitive (PCAP)
Système d'exploitation compatible avec le tactile	Windows 8.1 (64-bit/32-bit), Windows 11, Windows 10
Nombre max. Nombre de points tactiles	5

Trouvez votre interlocuteur EIZO:
 EIZO SA - Suisse
 Moosacherstrasse 6, Au
 8820 Wädenswil ZH
 Téléphone +41 44 782 24 40
www.eizo.ch

Tous les noms de produits sont des marques commerciales ou des marques déposées d'EIZO Corporation au Japon et dans d'autres pays ou de leurs sociétés respectives. Copyright © 2024 EIZO Europe GmbH, Belgrader Str. 2, 41069 Mönchengladbach, Allemagne. Tous droits, erreurs et modifications réservés. Dernière mise à jour: 23.04.2024

CONNEXIONS

Interface tactile	USB
Entrées de signaux	D-Sub, DVI-D (HDCP 1.4)
Sorties de signal	D-Sub mini 15 pin (through-out (active))
Spécification USB	USB 2
Ports USB en amont	1 x type B
Signal graphique	DVI Single Link (TMDS), RGB Analog
Interface de commande	RS-232C, USB-Protocol
Mode de synchronisation	Separate, Composite

DONNÉES ÉLECTRIQUES

Fréquences horizontales/verticales	DVI-D: 31-76 kHz/59-61 Hz; Dsub: 31-81 kHz/56-76 Hz
Consommation électrique (maximum) [en watts]	108
Consommation électrique avec interrupteur d'alimentation éteint [en watts]	0
Alimentation électrique	AC: Rating AC 100 - 240 V (Operating: AC 85-264 V), 50/60 Hz, 1,2 A (AC 100 V) / 0,6 A (AC 200 V); DC: Rating DC+24 V (Operating: +30 % / -10 %), 4,5 A (DC 24 V)
Power management	✓

DIMENSIONS & POIDS

Dimensions (sans pied) (Largeur x Hauteur x Profondeur) [en mm]	624 x 456 x 86
Poids (sans pied) [en kg]	15.1
Détails sur les dimensions du boîtier (PDF)	Détails sur les dimensions du boîtier (PDF)

CERTIFICATION ET NORMES

IP Rating/classe de protection	IP65 (rear IP22)
Conditions d'environnement	-15 - 55 °C / 10 - 90 % (R.H., non condensing)
Compass Safe Distance	Standard compass: 1,5 m, Steering compass: 1 m
Marque de contrôle	Ship Classification: LR (UK), NK (Japan), ABS (USA), DNV (Norway), CE, CB, RoHS, WEEE, China RoHS, IEC60945, IEC61174, IEC62288, KC (K60950-1, K00022, K00024)

LOGICIEL & ACCESSOIRES

Accessoires en option	TP5, MDS-T261
-----------------------	---------------

GARANTIE

Durée de la garantie	3 ans
----------------------	-------