



FDS1903-ABK

I vantaggi

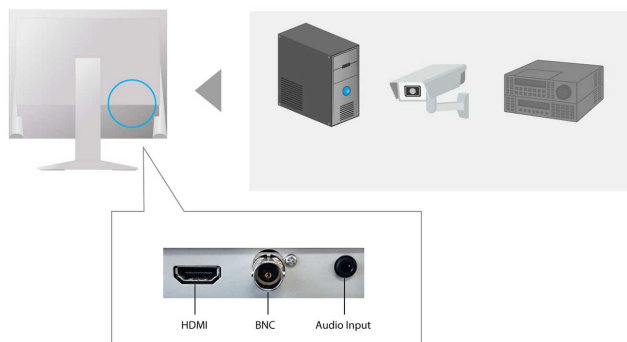
Il monitor FDS1903-A a 19 pollici propone un formato d'aspetto di 5:4, ideale per sistemi di videosorveglianza. L'ingresso HDMI supporta risoluzioni fino a Full-HD. L'ingresso composito (BNC) consente il collegamento a telecamere e videoregistratori analogici con piena compatibilità allo standard di decodifica FDS1903-A PAL-, SECAM e NTSC.

- ✓ Alta qualità visiva
- ✓ Luminosità ottimale
- ✓ Ingressi PC e video
- ✓ Compatibilità con gli standard NTSC/PAL/SECAM
- ✓ Visualizzazione underscan e normale
- ✓ 2 anni di garanzia per uso continuato 24 su 24

Caratteristiche

Flessibilità di connessione a PC e Video

Per il collegamento al PC è disponibile un ingresso HDMI per l'elaborazione di segnali da una sorgente digitale come un videoregistratore HDD. Un ingresso composito (BNC) può essere utilizzato per collegare dispositivi e telecamere analogiche. Il monitor supporta i segnali di decodifica NTSC, PAL e SECAM.



Varie risoluzioni

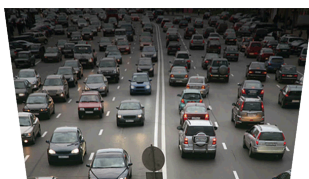
Il monitor è in grado di ricevere segnali Full HD (1920x1080) e di riprodurli alla risoluzione nativa di 1280 x 1024. Risoluzioni diverse a quella nativa vengono scalate in maniera proporzionale o espansa. Una pratica alternativa per le applicazioni che trasmettono segnali analogici o digitali con risoluzioni diverse a 1280 x 1024 pixel.

Visione Overscan o Standard

L'immagine può essere riprodotta nella modalità Overscan che essenzialmente riproduce il 95% dell'immagine, tagliando il resto intorno ai bordi o nella modalità "Normale" che mostra invece l'intera immagine al 100% per la riproduzione di segnali video di nuova generazione.

Colori nitidi con la funzione Up View

La funzione EIZO Up View garantisce colori altamente contrastati anche dal basso verso l'alto, per esempio se il monitor è montato su staffe di montaggio su parete o applicazioni a soffitto e in ambito di soluzioni multischermo.



Senza funzione Up View



Con funzione Up View

Visione ottimale in ogni circostanza

La luminosità massima di 325 cd/m² offre livelli di luminosità sempre ottimali, anche in condizioni di illuminazione particolarmente intense.

Riduzione del rumore e dell'effetto flicker

La separazione Y/C garantisce un'immagine priva di effetto di sfarfallio e disturbi di rumore. Le informazioni del segnale di luminosità (Y) e di cromaticità (C) vengono infatti suddivise per evitare artefatti di sovrapposizione. La gamma cromatica comprende 16,77 milioni di colori per una resa cromatica brillante e cristallina.

Privo di sfarfallio

Il monitor dispone di una retroilluminazione a tecnologia LED che controlla la luminosità in modo ottimale ed elimina efficacemente eventuali effetti di sfarfallio che possono affaticare la vista degli utenti che passano molte ore davanti allo schermo.

Unità multimediale integrata

Gli altoparlanti stereo da 0,5 W si prestano bene all'ascolto e sono compatibili sia con sorgenti PC che video.

In dotazione il pratico telecomando

Il monitor è munito di un telecomando pratico ed intuitivo in grado di gestire con pochi tasti funzionali le modalità più utilizzate e di commutare tra i diversi segnali di ingresso. Oltre a ciò è anche possibile accendere e spegnere il monitor, di grande utilità se la posizione del monitor non è facilmente accessibile, per esempio se fissato al soffitto.

Uso continuato 24/7

Concepito per servizi sempre attivi, 24 ore al giorno, 7 giorni alla settimana. Affidabile e robusto, coperto da una garanzia EIZO di 2 anni.

Specifiche

Dati generali

Articolo numero	FDS1903-ABK
Colore del cabinet	nero
Tipo di impiego	Industria, Sistemi di sicurezza video
Linea	DuraVision
EAN	4995047053965
Variante	FDS1903-ABK

Display

Diagonale [pollici]	19
Diagonale [in cm]	48
Angolo di visualizzazione in diagonale [mm]	482
Formato	5:4
Area attiva di visualizzazione [LxH]	376 x 301
Risoluzione raccomandata	1280 x 1024
Pixel pitch [mm]	0,29 x 0,29
Tecnologia del pannello	TN
Angolo di visualizzazione orizzontale max.	170 °
Angolo di visualizzazione verticale max.	160 °
Colori rappresentabili	16,7 milioni di colori (BNC, 8 bit), 16,7 milioni di colori (HDMI, 8 bit)
Luminosità massima (tipica) [cd/m ²]	325
Contrasto massimo	1000:1
Retroilluminazione	LED

Funzionalità

Funzionamento 24/7	✓
Underscan	✓
Altoparlanti integrati	✓
Menù OSD	de, en
Impostazioni	luminosità, contrasto, Image impression, calibrazione RGB, saturazione del colore, tonalità colore, angolo di visualizzazione, area attiva di visualizzazione, volume, nitidezza, ingresso segnale, temperatura del colore, immagine test, reset, all reset, informazione segnale
Cavo di alimentazione integrato	✓

Collegamenti

Ingressi segnale	HDMI, BNC
Segnali video	TMDS Single Link, Composite Video Input
Ingresso audio	3,5 mm stereo chinch

Specifiche elettriche

Frequenza di scansione	Digital: 15-68kHz/24-61 Hz
Consumo massimo [watt]	24
Modalità di risparmio energetico [watt]	0,4
Classe di efficienza energetica	E
Consumo energetico/1000h [in kWh]	15
Alimentazione	AC 100-240V, 50/60Hz
Power management	✓

Dimensioni – Peso

Dimensioni [mm]	405 x 407 - 507 x 205
Peso senza piedistallo [kg]	5,9
Dettagli sulle dimensioni	Disegno tecnico (PDF)
Fori di montaggio	VEGA-Standard 100 x 100 mm

Certificazioni e standard

Temperatura operativa	0 - 35 °C / 20 - 80 % (R.H., non condensing)
Certificazioni	CB, CE, cTUVus, FCC-A, CAN ICES-3 (A), VCCI-A, RoHS, WEEE

Software e accessori

Accessori in dotazione	manuale
------------------------	---------

Garanzia

Garanzia e assistenza	2 anni
-----------------------	--------