

[→ Produkt-Website](#)[→ Video-Playlist](#)[→ In AR erleben](#)

24"-Grafik-Monitor

Der ColorEdge CS2400R ist der preiswerteste Einstieg in die Welt maximaler Präzision: Das Panel bietet eine vollständige Abdeckung der Farbräume sRGB und Rec 709. Der Digital Uniformity Equalizer (DUE) sorgt für eine homogene Bilddarstellung und die 16-Bit-Look-Up-Table garantiert eine absolut präzise Farbdarstellung mit bis zu 10 Bit. Durch die exakte Werkskalibrierung ist einerseits höchste Präzision "out of the box" garantiert. Andererseits ist die regelmäßig empfohlene Rekalibrierung im Handumdrehen erledigt. So können sich Fotografen, Filmer oder Bildbearbeiter immer darauf verlassen, dass ihr Monitor ihnen einen absolut präzisen Blick auf ihre Bilddatei zeigt. Durch die Docking-Funktionen via USB-C kann mit nur einem Kabel das Bildsignal übertragen und der USB-Hub des Monitors gespeist werden. Außerdem kann ein mobiles Gerät mit bis zu 70 Watt Ladestrom versorgt werden. So wird der CS2400R mit einem Handgriff zum zentralen Dock des kreativen Workflows. Alternativ lässt sich der Monitor natürlich auch via HDMI oder DisplayPort sowie USB-B-Upstream betreiben.

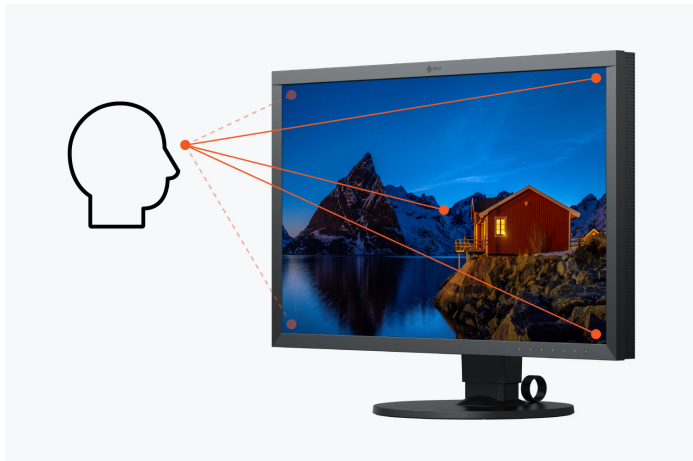
- ✓ 24"-IPS-LCD mit 1920 x 1200 Pixeln, 16:10-Format
- ✓ 100 % Farbraumabdeckung von sRGB und Rec 709
- ✓ 300 cd/m² Maximalhelligkeit, Kontrast 1000:1
- ✓ 10-Bit-Darstellung, 16-Bit-Look-Up-Table
- ✓ Exakte Hardware-Kalibrierung von Helligkeit, Weißpunkt und Gamma
- ✓ Digital Uniformity Equalizer für perfekte Leuchtdichteverteilung und Farbreinheit
- ✓ USB-C (DisplayPort-Signal und bis zu 70 Watt Power Delivery), DisplayPort- und HDMI-Eingang
- ✓ USB-Hub mit zwei 5Gbps (USB 3)- und zwei USB 2-Downstream-Anschlüssen
- ✓ 5 Jahre Garantie inkl. Vor-Ort-Austauschservice für höchste Investitionssicherheit

Präzision und Farbe Brillanz, Kontrast und Schärfe

FÜR SCHARFE BILDER

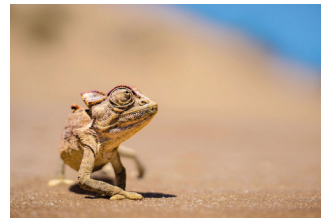
Herausragende Bildqualität

Der Monitor überzeugt mit höchster Auflösung (1920 x 1200), einem sehr guten Kontrastverhältnis von 1000:1 und einer Maximalhelligkeit von 300 cd/m². So können Sie beispielsweise Grafiken und Bilder pixelgenau bearbeiten. Und: die Textkonturen sind klar und präzise. Das LCD-Modul mit IPS-Panel gestattet einen Betrachtungswinkel von 178 Grad. Dadurch bleiben Farbtöne und Kontraste im Sehkegel des Anwenders stabil.

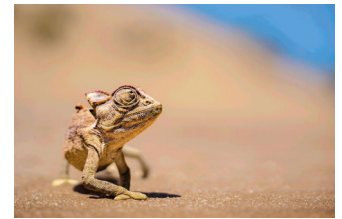


Sanfte Übergänge und Verläufe dank 16-Bit-LUT und 10-Bit-Modus

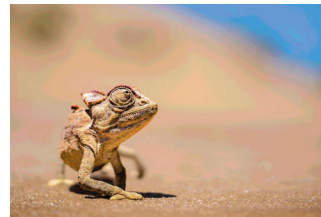
Die LUT (Look-Up-Table) des CS2400R rechnet intern mit einer extrem hohen Farbtiefe von 16 Bit und das Panel gibt die Signale dann mit bis zu 10 Bit aus. Dadurch stehen zur Berechnung der präzisen Monitordarstellung Milliarden von Farbtönen zur Verfügung. Vom Monitor verursachte Darstellungsfehler wie Banding oder Clipping, die sich in Tonwertabrisse in Verläufen oder Farbstichen in den Graustufen auswirken, werden so wirksam verhindert. Auch feine Nuancen und Strukturen in dunklen oder stark gesättigten Bildbereichen werden dadurch noch differenziert und detailgetreu dargestellt.



10 Bit (LUT: 16 Bit)



8 Bit (LUT: 16 Bit)

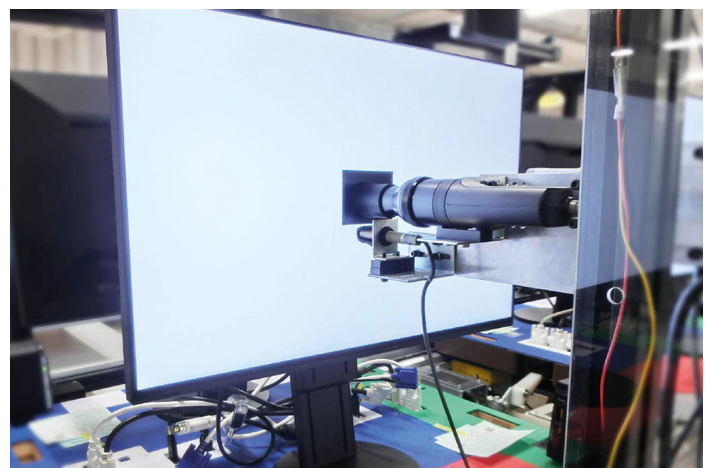


8 Bit (LUT: 8 Bit)

EINSATZBEREIT OUT OF THE BOX

Perfekt ab Werk

Damit ein ColorEdge direkt nach dem Auspacken einsatzbereit ist, wird jeder einzelne ColorEdge CS2400R im Werk individuell durchgemessen und optimal eingestellt. Dazu werden die Gammakurven der Rot-, Grün- und Blaukanäle engmaschig überprüft und, falls notwendig, korrigiert. Diese einzigartige EIZO Werkskalibrierung erlaubt es dem Nutzer, den Monitor mit den voreingestellten Farbräumen direkt nach dem Auspacken – out of the box – zu verwenden. Diese aufwändige Werkskalibrierung ist auch der Grund, warum die Rekalibrierung mit dem ColorNavigator durch den Nutzer so schnell geht.



PERFEKTION ÜBER DEN GESAMTEN BILDSCHIRM

Digital Uniformity Equalizer

Jedes einzelne Monitorpanel wird im EIZO Werk über die gesamte Fläche exakt ausgemessen. Etwaige Inhomogenitäten der Helligkeit sowie Farbstiche werden erkannt und entfernt. Durch dieses Verfahren (Digital Uniformity Equalizer) ist garantiert, dass identische Farben über die gesamte Nutzungsdauer des Monitors immer gleich aussehen, egal an welcher Stelle sie dargestellt werden. Nur so sind eine präzise Bildbearbeitung und Retusche möglich.



Mit DUE



Ohne DUE

Kalibrierungsbericht

Im Lieferumfang jedes ColorEdge CS2400R ist ein individueller Kalibrierungsbericht enthalten, der die Messergebnisse der Werkskalibrierung des Monitors zeigt. Der Bericht belegt die Homogenität, die Gamma-Kurve, die Farbraumabdeckung sowie den Weißpunkt des Monitors.

[Mehr Informationen zum Kalibrierungsbericht](#)

SCHNELL, EINFACH UND VERLUSTFREI

Hardwarekalibrierung ohne Kompromisse

Damit ein Monitor über die gesamte Nutzungsdauer hinweg die gleiche Datei auch immer gleich darstellt, ist eine regelmäßige Kalibrierung unverzichtbar. Dazu nutzen alle ColorEdge-Monitore das Verfahren der verlustfreien Hardware-Kalibrierung. Anders als bei der Softwarekalibrierung, bei der immer das Risiko von Einbußen in der Darstellungsqualität besteht, wird bei der Hardwarekalibrierung nicht nur ein Korrekturprofil für die Grafikkarte erstellt, sondern die LUT (Look-Up-Table) des Monitors justiert.



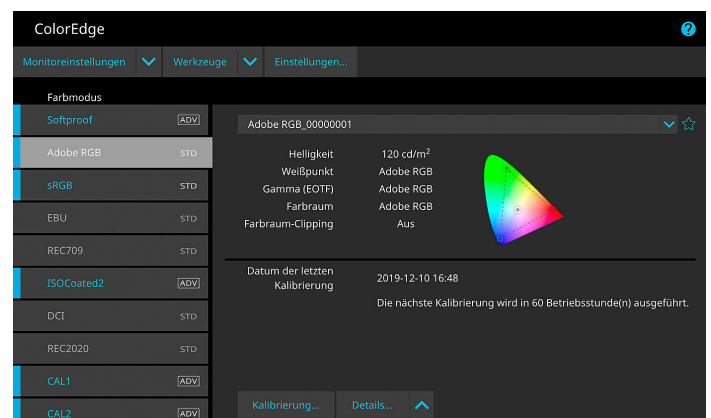
EIZO Software zur schnellen Kalibrierung und für den Druck

Jeder Monitor altert und verändert dabei seine Darstellungseigenschaften. Deshalb müssen Grafik-Monitore, bei denen es ja auf eine absolut konstante Bilddarstellung über die gesamte Nutzungsdauer ankommt, regelmäßig kalibriert und korrigiert werden. Mit der kostenlosen Kalibrierungssoftware ColorNavigator 7 von EIZO lässt sich der ColorEdge CS2400R innerhalb von 90 Sekunden (Gemessen mit MacBook Pro und EX4), einfach und verlustfrei korrigieren. Damit auf dem Monitor das gleiche Bild auch in fünf Jahren noch gleich aussieht.

[Mehr Informationen zum EIZO ColorNavigator](#)

Die kostenlose Software Quick Color Match unterstützt Nutzer, auch ohne tiefgehendes Farbmanagementwissen schon am Monitor zu sehen, wie ihre Bilder beim Druck mit dem heimischen Canon- oder Epson-Tintenstrahldrucker aussehen. So können die Bilder schon vor dem Druck für die speziellen Eigenschaften des gewählten Fotopapiers optimiert und teure Fehldrucke vermieden werden.

[Mehr Informationen zum Quick Color Match](#)



FÜR OPTIMALE FARBWIEDERGABE

EIZO Microchip

Der CS2400R verfügt über einen hochwertigen Microchip (ASIC, Application-Specific Integrated Circuit), den EIZO speziell für die besonderen Anforderungen des farbverbindlichen Arbeitens entwickelt hat. Dieser Microchip ist das Gehirn eines jeden ColorEdges und der Garant für die präzise, einheitliche und konstante Bilddarstellung, für die EIZO bekannt ist.

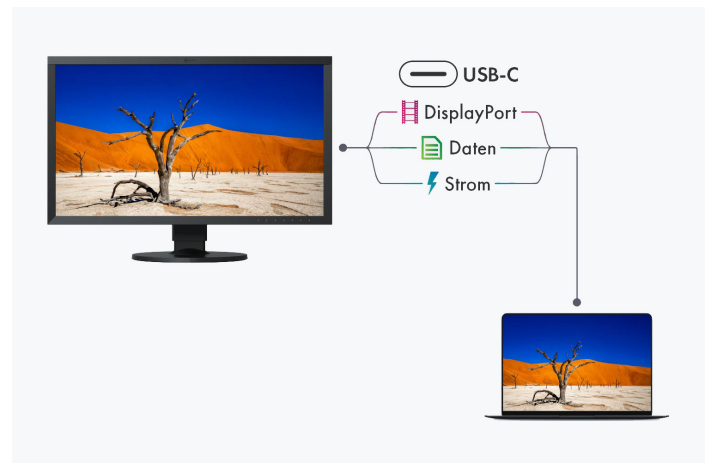


Anschlussvielfalt Beste Konnektivität

Modernste Konnektivität mit USB-C

Bildsignal, USB-Datenübertragung sowie Stromversorgung mit bis zu 70 W, all das und noch mehr lässt sich mit einem einzigen USB-C-Kabel realisieren. So wird der ColorEdge CS2400R zum zentralen Dock des grafischen Workflows. Peripheriegeräte wie z. B. Maus, Tastatur oder Drucker können direkt an die USB-A-Ports angeschlossen werden. Mobilgeräte wie Laptops oder Tablets können über das USB-C-Kabel dabei sogar mit bis zu 70 W aufgeladen werden. So wird aus Laptop und CS2400R mit einem kurzen Handgriff ein vollwertiger Desktop-Arbeitsplatz.

[Lesen Sie mehr zum Thema USB-C in der EIZO Academy.](#)



Ein Monitor, viele Anschlüsse

Der CS2400R unterstützt verschiedenste Video-Formate via USB-C-, HDMI- und DisplayPort-Schnittstelle. So lässt sich der Monitor nicht nur in PC-basierte Workflows integrieren, sondern auch mit HDMI-Zuspielern nutzen.



ZWEI PCS, EINE BEDIENUNG

KVM-Switch

Noch nie war es leichter, verschiedene PCs mit einer einzigen Maus und Tastatur zu bedienen. Durch die USB-Upstream Ports verfügt der CS2400R über einen integrierten KVM (Keyboard Video Mouse)-Switch. Der Monitor verknüpft Maus und Tastatur automatisch mit dem gerade aktiven Quellrechner. So können beispielsweise Desktop-PC und Laptop oder auch Dienst- und Privat-PC jeweils an der gleichen Kombination aus Monitor, Maus und Tastatur betrieben werden. Das sorgt für unterbrechungsloses Arbeiten und einen aufgeräumten Arbeitsbereich.

Ergonomie

Einfach entspannt arbeiten

DEN AUGEN ZULIEBE

Flimmerfreies Arbeiten

Der Monitor ist bei jeder Helligkeitseinstellung flimmerfrei. Der Vorteil: die Augen ermüden nicht so schnell und man kann länger unangestrengt am Bildschirm arbeiten.

Entspiegelung: mehr Bild, weniger Reflexion

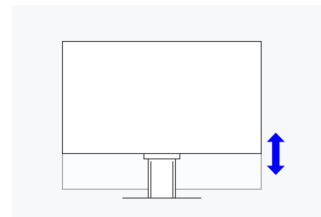
Der CS2400R bietet eine optimal entspiegelte Oberfläche. Indem Spiegelungen durch die Streuung des reflektierten Lichts minimiert werden, beugt der CS2400R effektiv einer Blendung und Überanstrengung der Augen vor. Die Ermüdung der Augen wird verringert und außerdem kann man bequem vor dem Monitor sitzen, ohne "Zwangsposition" um Blendungen zu vermeiden.



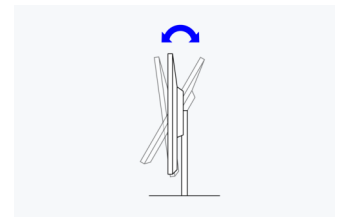
Ergonomischer Standfuß

Unsere Bildschirme lassen sich stufenlos in der Höhe verstellen und je nach Modell bis auf die Bodenplatte des Standfußes absenken. Das ermöglicht eine optimale Ergonomie, ganz gleich, ob man vor dem Bildschirm steht oder sitzt. Außerdem können Sie den Monitorfuß so drehen, schwenken und neigen, wie es für Ihre Sitzhaltung am komfortabelsten ist.

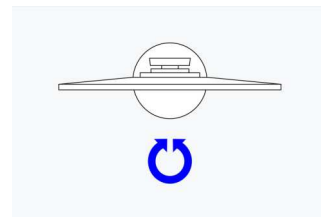
Der CS2400R lässt sich zudem ins Hochformat drehen, was z. B. bei Tethered Shootings im Hochformat in der Peoplefotografie von großem Vorteil ist.



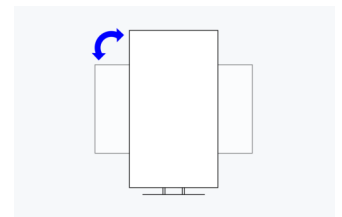
Höhe
155 mm



Neigen
Zwischen 5° vor und 35° zurück



Drehen
344°



Rotation
im Uhrzeigersinn

Nachhaltigkeit Umwelt- und sozialbewusste Herstellung

Umweltfreundliche Verpackung

Für die Verpackung des CS2400R verwendet EIZO eine Polsterung aus Zellstoff. Das Material wird aus recyceltem Karton und Papier hergestellt und belastet die Umwelt bei der Entsorgung weitaus weniger als herkömmliches Polystyrol oder Plastik. Sämtliche Kabel sind in einem Kartonfach abgelegt, anstatt einzeln in Plastiktüten verpackt zu sein.



Links: konventionelle Verpackung / Rechts: umweltfreundliche Materialien

Sozialverantwortliche Produktion

Der CS2400R wird sozialverantwortlich produziert, ohne Kinder- und Zwangsarbeit. Lieferanten entlang der Lieferkette sind sorgfältig gewählt und haben sich ebenfalls dieser Verantwortung verpflichtet. Dies gilt insbesondere für Zulieferer sogenannter Konfliktminerale. Über unsere soziale Verantwortung legen wir jährlich und freiwillig einen ausführlichen Bericht vor.



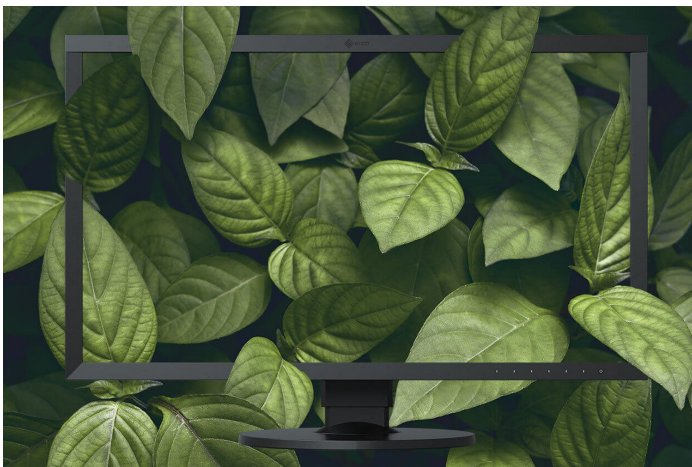
Umwelt- und klimafreundlich

Jeder CS2400R wird in unserem eigenen Werk produziert, das ein ISO 14001 und ISO 50001 zertifiziertes Umwelt- und Energiemanagementsystem besitzt. Dies beinhaltet Maßnahmen zur Reduzierung von Abfall, Abwasser und Emission, Ressourcen- und Energieverbrauch bis hin zur Förderung eines umweltbewussten Verhaltens der Mitarbeiter. Wir legen über diese Maßnahmen jährlich öffentlich Rechenschaft ab.



Nachhaltig und langlebig

Der CS2400R ist für eine lange Nutzungsdauer konzipiert - im Regelfall deutlich über der fünfjährigen Garantie. Ersatzteile sind bis zu fünf Jahre nach Produktionsende erhältlich. Der gesamte Nutzungszyklus berücksichtigt die Auswirkung auf die Umwelt, denn die Langlebigkeit und die Reparaturfähigkeit schonen Ressourcen und das Klima. Bei der Gestaltung des CS2400R haben wir auf niedrigen Ressourceneinsatz mit hochwertigen Komponenten und Materialien sowie eine sorgfältige Produktion geachtet.



Garantie Höchste Investitionssicherheit

Fünf Jahre Garantie

EIZO gewährt fünf Jahre Garantie inklusive Vor-Ort-Austauschservice. Dies wird durch einen hoch entwickelten Fertigungsprozess möglich, der auf einem einfachen Erfolgsprinzip basiert: durchdachte und innovative Technik, gefertigt aus High-End-Materialien.

Technische Daten

ALLGEMEINES

Artikel-Nr.	CS2400R
Gehäusefarbe	Schwarz
Einsatzgebiet	Foto, Video & Grafik
Produktlinie	ColorEdge
Anwendungsbereich	Fotografie, Bildbearbeitung und Retusche, Design, Kreation und Illustration
Spezifische Systemanforderungen	Keine, kompatibel mit den meisten Rechnern und Betriebssystemen einschließlich macOS und Windows
EAN	4995047065104

BILDSCHIRM

Diagonale [in Zoll]	24,1
Diagonale [in cm]	61,1
Format	16:10
Sichtbare Bildgröße (Breite x Höhe) [in mm]	518,4 x 324
Ideale und empfohlene Auflösung	1920 x 1200
Punktabstand [in mm]	0,27 x 0,27
Unterstützte Auflösungen	1920 x 1200, 1920 x 1080 (Full HD), 1200p (@ 60 Hz), 1080p (@ 60 Hz), 1080i (@ 60 Hz), 1080p (@ 50 Hz), 1080i (@ 50 Hz), 1080p (@ 30/25/24 Hz), 720p (@ 60 Hz), 720p (@ 50 Hz), 576p (@ 50 Hz), 576i (@ 50 Hz), 480p (@ 60 Hz), 480i (@ 60 Hz)
Panel-Technologie	IPS
Max. Blickwinkel Horizontal	178
Max. Blickwinkel Vertikal	178
Darstellbare Farben oder Graustufen	1,07 Mrd. Farben (USB-C, 10 Bit), 1,07 Mrd. Farben (HDMI, 10 Bit), 1,07 Mrd. Farben (DisplayPort, 10 Bit), 16,7 Mio. Farben (DisplayPort, 8 Bit), 16,7 Mio. Farben (HDMI, 8 Bit), 16,7 Mio. Farben (USB-C, 8 Bit)
Farbpalette/Look-Up-Table	278 Billionen Farbtöne / 16 Bit
Max. Farbraum (typisch)	sRGB (100%)
Max. Helligkeit (typisch) [in cd/m ²]	300
Empf. Helligkeit [in cd/m ²]	120
Max. Dunkelraumkontrast (typisch)	1000:1
Reaktionszeit Grau-Grau Wechsel (typisch) [in ms]	14
Max. Bildwiederholrate [in Hz]	60
Hintergrundbeleuchtung	LED

ANSCHLÜSSE

Signaleingänge	HDMI (Deep Color, HDCP 2.3), USB-C (DisplayPort Alt Mode, HDCP 2.3), DisplayPort (HDCP 2.3)
USB-Spezifikation	USB 5Gbps (USB 3)
USB-Upstream-Anschlüsse	1 x Typ C (DisplayPort Alt Mode, Stromversorgung 70 W max), 1 x Typ B
USB-Downstream-Anschlüsse	4 x Typ A (2 x 5Gbps (USB 3), 2 x USB 2)
Grafiksignal	DisplayPort, HDMI (RGB, YUV)

FEATURES & BEDIENUNG

USB-C-Docking	✓
KVM-Switch	✓
Hardware-Kalibrierung von Helligkeit, Weißpunkt und Gamma/EOTF	✓
Voreingestellte Farb-/Graustufen-Modi	1x manueller Speicherplatz, sRGB, weitere Speicherplätze durch Kalibrierung
Digital Uniformity Equalizer (Homogenitätskorrektur)	✓
Flimmerfrei	✓
I/P Konvertierung	✓
HDCP-Decoder	✓
Gamut Clipping	✓
Automatische Signaleingangserkennung	✓
OSD-Sprache	de, en, fr, es, it, se
Einstellmöglichkeiten	Farbmodus, Helligkeit, Kontrast, Farbtemperatur/ Weißpunkt, Gamma, Farbton, Farbsättigung, 6 Farben, Skalierung, Farbmatrix YUV/ RGB, Bereichserweiterung, Menürotation, Signaleingang überspringen, Farbmodus überspringen, benutzerspezifische Tastenbelegung, OSD-Sprache, Signaleingang, DUE-Priorität
Button Guide	✓
Integriertes Netzteil	✓

ELEKTRISCHE DATEN

Horizontal-/Vertikalfrequenzen	USB-C, DisplayPort: 26-76 kHz/23-61 Hz; HDMI: 15-76 kHz/23-61 Hz
Leistungsaufnahme (typisch) [in Watt]	15
Leistungsaufnahme (maximal) [in Watt]	134 (bei maximaler Helligkeit und Betrieb aller Signal- und USB-Anschlüsse)
Max. Leistungsaufnahme im Stand-by-Modus [in Watt]	0,3
Leistungsaufnahme bei Netzschalter aus [in Watt]	0
Energieeffizienzklasse	F
Energieverbrauch/1000h [in kWh]	19
Spannungsversorgung	AC 100-240V, 50/60Hz
Max. USB-C Power Delivery [in Watt]	70
Power management	✓

ABMESSUNGEN & GEWICHT

Abmessungen (inkl. Standfuß) (Breite x Höhe x Tiefe) [in mm] 554 x 396-551 x 245

Gewicht (inkl. Standfuß) [in kg] 8,1

Details zur Gehäuseabmessung (PDF) [Technische Zeichnung \(PDF\)](#)

Drehbarkeit des Standfußes [in °] 344

Neigbarkeit vorne/hinten [in °] 5 / 35

Rotation Hoch-/Querformat (Pivot) im Uhrzeigersinn

Max. Höhenverstellbarkeit [in mm] 155

VESA-Lochabstand 100 x 100

ZERTIFIZIERUNG UND STANDARDS

Prüfzeichen CE, UKCA, CB, TÜV/GS, TÜV Ergonomie geprüft (einschließlich ISO 9241-307), RCM, cTÜVus, FCC-B, CAN ICES-3 (B), TÜV/S, PSE, VCCI-B, RoHS, WEEE, China RoHS, CCC

SOFTWARE & ZUBEHÖR

Zugehörige Software und weiteres Zubehör via Download Quick Color Match, ColorNavigator Network, ColorNavigator

Weiterer Lieferumfang Kalibrierungsbericht, Signalkabel HDMI - HDMI, USB-/ Signalkabel (USB-C - USB-C), USB-Kabel (Typ A - Typ B), Netzkabel, Kurzanleitung

Optionales Zubehör CP200, CC100, PP100-K, EX4, CH2400

GARANTIE

Garantiedauer 5 Jahre für Gerät und LCD-Modul bis 30.000 Betriebsstunden, je nachdem, was früher eintritt.

Garantieart Vor-Ort-Austauschservice

Enthaltende Garantieleistung Null-Pixelfehler-Garantie; für sechs Monate ab Kaufdatum keine vollständig leuchtenden Sub-Pixel (Teilbild-elemente ISO 9241-307).



**Jetzt den CS2400R in
AR erleben!**

Finden Sie Ihren EIZO Ansprechpartner:
EIZO Europe GmbH
Belgrader Straße 2
41069 Mönchengladbach
Telefon: +49 2161 8210-0
www.eizo.de

Alle Produktamen sind Warenzeichen oder eingetragene Warenzeichen der EIZO Corporation in Japan und in anderen Ländern oder der jeweiligen Unternehmen. Copyright © 2024 EIZO Europe GmbH, Belgrader Str. 2, 41069 Mönchengladbach, Deutschland. Alle Rechte, Fehler und Änderungen sind vorbehalten. Zuletzt aktualisiert: 29.04.2024