



Welkom op uw  
nieuwe werkplek.



Zo stelt u in vier stappen uw nieuwe  
**EIZO FlexScan**  
monitor perfect in.



Wij zijn blij dat u voor een monitor van EIZO hebt gekozen.

Met deze keuze beschikt u over een hoogwaardig product met een lange levensduur dat uw werkdag een stuk makkelijker zal maken. Daarbij zullen vooral de ergonomische functies van uw nieuwe monitor u beter doen werken. Deze gids helpt u om alle belangrijke instellingen te configureren om de monitor optimaal op uw wensen aan te passen. Deze configuratie kost u slechts enkele minuten.

# 1 Auto EcoView: Optimale helderheid voor een minimale belasting van uw ogen tijdens het werken

U kunt uw EIZO monitor op elk moment automatisch of handmatig op de gewenste beeldschermhelderheid instellen. Verderop in deze gids leggen we alle configuratieopties voor een optimale helderheid uit.

## A De helderheid handmatig instellen

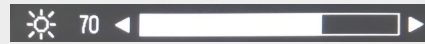
U kunt uw EIZO monitor op elk moment handmatig op de gewenste beeldschermhelderheid instellen.

▶ Willekeurige toets aanraken

▶ Helderheidsmenu kiezen



▶ Helderheidsmenu



▶ Aangepaste helderheid instellen



## B Auto EcoView in- en uitschakelen

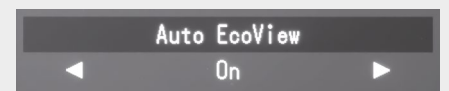
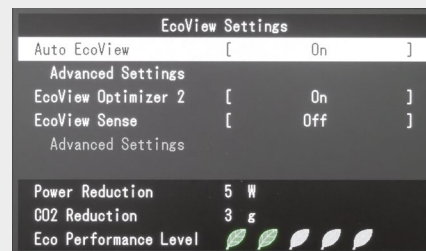
De geïntegreerde Auto EcoView functie meet continu en volledig automatisch het omgevingslicht en past zo nodig de beeldschermhelderheid aan.

▶ Willekeurige toets aanraken

▶ Eco menu openen



▶ Auto EcoView activeren/deactiveren



## C Auto EcoView met individuele waarden

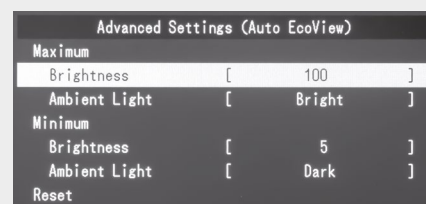
Als de grenzen van de standaard helderheidswaarden niet naar wens zijn, kunt u de minimale waarden (voor een lichte omgeving) en maximale waarden (voor een donkere omgeving) handmatig instellen.

▶ Willekeurige toets aanraken

▶ Eco menu openen



▶ Geavanceerde inst. kiezen



## D Auto EcoView met aangepaste helderheid

Tussen de donkerste en lichtste omgeving regelt Auto EcoView automatisch de helderheid. Voor uw huidige omgeving kunt u niettemin handmatig een helderheid bepalen. Auto EcoView houdt in het vervolg rekening met deze helderheid bij de automatische configuratie.

▶ Willekeurige toets aanraken

▶ Helderheidsmenu kiezen



▶ Helderheidsmenu



▶ Individuele helderheid instellen



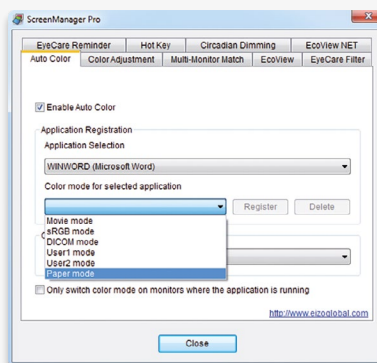
## 2 Paper-Modus: Alsof u van echt papier leest

De Paper Modus van uw nieuwe EIZO monitor optimaliseert de instellingen voor contrast, helderheid en kleur. Daardoor lijkt het alsof u van echt papier leest, net zo als bij moderne e-readers. Bovendien reduceert de Paper Modus het zogenaamde blauwe licht. Er wordt vermoed dat dit blauwe licht vooral in de avonden voor slapeloosheid zorgt doordat het de productie van melatonine vertraagt.

U kunt de Paper Modus op elk moment activeren middels de volgende stappen:

- ▶ Druk op een willekeurige toets; de „Button Guide“ wordt geopend.
- ▶ Raak de „Mode“ toets aan: de lijst met beschikbare modi wordt geopend.
- ▶ Kies middels de pijltoetsen de „Paper Modus“ en bevestig de actie met „OK“.

Als u op uw computer de EIZO ScreenManager Pro heeft geïnstalleerd, dan kunt u via de software instellen bij welke programma's (Word, Excel, etc.) de Paper Modus automatisch moet worden geactiveerd.



De ScreenManager Pro software van EIZO heeft bovendien de functie „Circadian Dimming“ aan boord. Deze functie regelt het verloop van de kleurtemperatuur van de monitor gedurende de dag. In de avond wordt de kleurtemperatuur verminderd, de monitor straalt dan minder blauw licht uit.

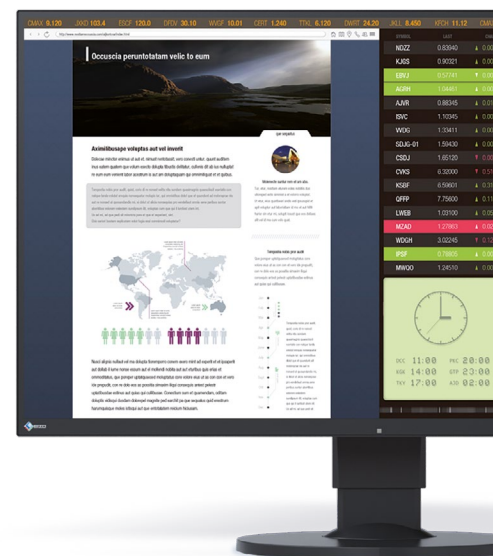
Lees hier hoe dit functioneert: <https://www.eizo.nl/praktische-informatie/ergonomie-op-de-werkplek>

## 3 Werken zonder flikkerend beeldscherm: EIZO Hybrid

Normale LED-backlight monitoren kunnen flikkeren onder een frequentie van 200 Hz. Afhankelijk van de gevoeligheid van de gebruiker kan dit tot vermoeide ogen leiden.

Om dit probleem op te lossen, combineert EIZO in uw monitor twee technologieën om de helderheid aan te sturen. Afhankelijk van de helderheid gebruikt deze hybride oplossing de beste besturingsmethode. De voordelen van pulsbreedte-modulatie (met zeer hoge frequenties) en stroomsterkte worden zo gecombineerd. Een vermindering van het flikkeren ten opzichte van normale monitoren is daardoor tot wel 74 procent mogelijk.

De EIZO Hybrid aansturing is permanent actief en hoeft u dus niet apart in te schakelen. Geniet meteen van ontspannend werken zonder vermoeide ogen met uw nieuwe monitor.



## 4 Perfect op u afgesteld: de EIZO FlexStand

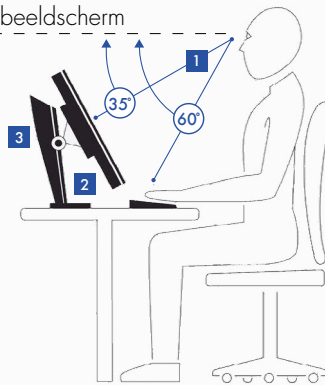
Ieder mens heeft een andere anatomie. Zaken als lichaamslengte, armlengte en de hoogte van het hoofd variëren van mens tot mens. Om zonder rugpijn te kunnen werken, heeft uw nieuwe EIZO monitor een FlexStand. Zo kunt u het beeldscherm precies op uw wensen aanpassen. De optimale manier om uw hoofd te positioneren ziet u in de onderstaande afbeelding.

### De belangrijkste punten:

- Uw monitor heeft de perfecte hoogte als u uw blik 35 graden naar beneden richt en zo naar het midden van het beeldscherm kijkt.
- Kantel de monitor bovendien naar achteren zodat u in een rechte hoek naar het midden van uw beeldscherm kijkt. Let hierbij op dat het beeld vrij van reflecties van lampen is.
- Controleer ook nog even uw normale zithouding: zijn de rugleuning en armleningen goed ingesteld? Kunt u uw handpalmen op uw bureau leggen?

Maximale hoogte van de bovenste rand van het beeldscherm

- 1 Kijkhoek licht naar beneden gericht
- 2 Monitor kan verlaagd worden tot de bodemplaat
- 3 Monitor kan tot 35° achterover kantelen





EIZO Europe GmbH

Dr. Holtropaan 38  
5652 XR Eindhoven

Phone: +31 (0)40 – 7600-360

Fax: +31 (0)40 – 7600-370

■ [www.eizo.nl](http://www.eizo.nl)