



Willkommen  
in Ihrem  
neuen Büro.



So stellen Sie Ihren  
**EIZO FlexScan Monitor**  
in vier Schritten optimal ein.



Wir freuen uns, dass Sie sich für einen Monitor von EIZO entschieden haben.

Mit dieser Wahl setzen Sie auf ein qualitativ hochwertiges und langlebiges Produkt, das Ihnen den Arbeitsalltag künftig deutlich erleichtern wird. Insbesondere die Ergonomie-Funktionen Ihres neuen Monitors werden Sie ab sofort in zahlreichen Bereichen spürbar entlasten. Dieser Leitfaden hilft Ihnen dabei, alle wichtigen Einstellungen vorzunehmen, um den Monitor optimal auf Ihre Bedürfnisse abzustimmen. Bitte nehmen Sie sich dazu einen kleinen Moment Zeit, es dauert nur wenige Minuten.

# 1 Auto EcoView: Optimale Helligkeit für augenschonendes Arbeiten

Ihr EIZO Monitor erlaubt jederzeit die präzise automatische oder manuelle Wahl der gewünschten Bildschirmhelligkeit. Nachfolgend erklären wir Ihnen die Einstellmöglichkeiten für eine optimale Helligkeit.

## A Helligkeit manuell wählen

▶ Beliebige Taste berühren

Ihr EIZO Monitor erlaubt jederzeit die präzise manuelle Wahl der gewünschten Bildschirmhelligkeit.

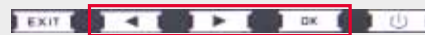
▶ Helligkeitsmenü wählen



▶ Helligkeitsmenü:



▶ Individuelle Helligkeit einstellen:



## B Auto EcoView ein- und ausschalten

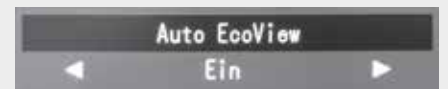
▶ Beliebige Taste berühren

Die integrierte Auto EcoView Funktion misst kontinuierlich und automatisch die Umgebungshelligkeit und passt bei Bedarf die Bildschirmhelligkeit entsprechend an.

▶ Eco Menü öffnen



▶ Auto EcoView aktivieren bzw. deaktivieren



## C Auto EcoView mit individuellen Werten

▶ Beliebige Taste berühren

Sagen Ihnen die voreingestellten Grenzen von maximaler (für die helle Umgebung) und minimaler (für die dunkle Umgebung) Bildhelligkeit noch nicht 100%ig zu, können Sie individuelle Werte einstellen.

▶ Eco Menü öffnen



▶ Erweiterte Einstellungen wählen



## D Auto EcoView mit angepasster Helligkeit

▶ Beliebige Taste berühren

Zwischen dunkelster und hellster Umgebung regelt Auto EcoView die Helligkeit automatisch. Für die aktuelle Umgebung können Sie trotzdem manuell eine Helligkeit bestimmen. Auto EcoView berücksichtigt künftig auch diese Helligkeit bei der automatischen Regelung.

▶ Helligkeitsmenü wählen



▶ Helligkeitsmenü:



▶ Individuelle Helligkeit einstellen:



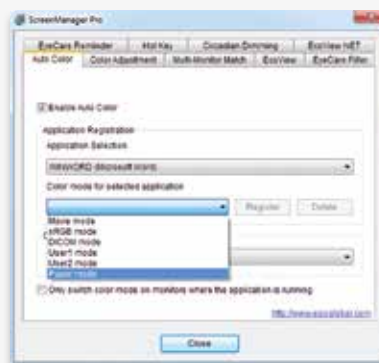
## 2 Paper-Modus: Lesen wie auf echtem Papier

Der Paper Modus Ihres neuen EIZO Monitors optimiert die Einstellungen für Kontrast, Helligkeit und Farbe. Dadurch simuliert er ein Lesegefühl wie auf echtem Papier – ganz ähnlich wie bei modernen Ebook-Readern. Zusätzlich reduziert der Paper Modus den Anteil von blauem Licht. Dieses steht im Verdacht, speziell in den Abendstunden eine unerwünschte wachmachende Wirkung zu entfalten, indem es die Melatonin-Ausschüttung stört.

**Sie können den Paper Modus jederzeit folgendermaßen aktivieren:**

- ▶ Drücken Sie eine beliebige Taste; es öffnet sich der „Button Guide“.
- ▶ Berühren Sie die „Mode“ Taste; es öffnet sich eine Liste der verfügbaren Modi.
- ▶ Wählen Sie mittels Pfeiltasten den „Paper Modus“ und bestätigen Sie mit „OK“ – fertig.

Sollte auf Ihrem Arbeitsrechner der EIZO ScreenManager Pro installiert sein, können Sie dort festlegen, ob und bei welchen Programmen (Word, Excel, etc.) der Paper Modus automatisch aktiviert werden soll.



Die EIZO Software Screen Manager Pro enthält zusätzlich die Funktion „Circadian Dimming“. Diese steuert den Verlauf der Farbtemperatur des Monitors im Laufe eines Tages. Gegen Abend wird die Farbtemperatur verringert. Vom Monitor geht dann weniger blaues Licht aus.

**Lesen Sie hier, wie es funktioniert:** [www.eizo.de/praxiswissen/arbeitsplatzergonomie](http://www.eizo.de/praxiswissen/arbeitsplatzergonomie)

## 3 Flimmerfreies Arbeiten: EIZO Hybrid Steuerung

Herkömmliche LED-Backlight-Monitore erzeugen Flimmern unterhalb von 200 Hz, das je nach Empfindlichkeit des Anwenders zur schnellen Ermüdung der Augen führen kann.

Um dieses Problem zu lösen, kombiniert EIZO in Ihrem Monitor zwei verschiedene Technologien zur Helligkeitssteuerung. Die Hybridsteuerung nutzt je nach Bildhelligkeit die jeweils optimale Steuermethode. Sie vereint die Vorteile von Pulsweitenmodulation (mit sehr hohen Frequenzen) und Stromstärke. Dadurch ist eine Reduktion des Flimmerns um bis zu 74 Prozent im Vergleich zu herkömmlichen Monitoren möglich.

Die EIZO Hybrid Steuerung ist permanent aktiv und muss nicht extra von Ihnen eingeschaltet werden. Genießen Sie einfach ab sofort das entspannte und augenschonende Arbeiten mit Ihrem neuen Monitor.



## 4 Perfekt auf Sie abgestimmt: der EIZO FlexStand

Jeder Mensch bringt andere, ganz individuelle körperliche Merkmale mit, beispielsweise Körpergröße, Armlänge, Kopfhöhe, etc. Damit Sie dennoch eine optimale, rückschonende Arbeitshaltung einnehmen können, ist Ihr neuer EIZO Monitor mit einem FlexStand ausgestattet. So lässt er sich passgenau für Ihre Bedürfnisse einrichten.

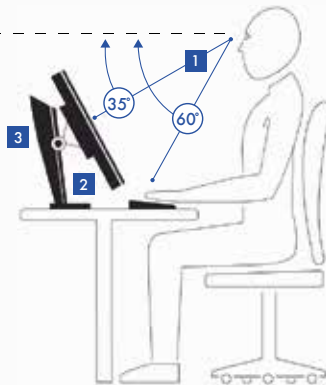
Die optimale Kopfhaltung für ein langfristig entspanntes und rückschonendes Arbeiten ist in der unten stehenden Grafik erläutert.

### Hier die wichtigsten Punkte:

- Ihr Monitor hat die optimale Höhe, wenn Ihr um  $35^\circ$  nach unten geneigter Blick direkt auf die Mitte des Bildschirms trifft.
- Neigen Sie zusätzlich Ihren Monitor so weit nach hinten, dass Sie etwa im rechten Winkel auf die Mitte des Bildschirms blicken. Beachten Sie dabei, dass das Bild frei von Reflexionen von Beleuchtungskörpern an der Decke bleiben muss.
- Überprüfen Sie bei dieser Gelegenheit auch Ihre normale Sitzhaltung: Sind die Rückenlehne und die Sitzhöhe Ihres Stuhles optimal eingestellt? Können Sie Ihre Handballen auf der Arbeitsfläche auflegen?

Maximale Höhe der obersten Bildschirmzeile

- 1 Blickwinkel des Anwenders leicht gesenkt
- 2 Monitor bis auf Standfußplatte absenkbar
- 3 Monitor bis auf  $35^\circ$  nach hinten neigbar





**EIZO Europe GmbH**

Belgrader Str. 2  
41069 Mönchengladbach

Tel.: +49 2161-8210-0  
Fax: +49 2161-8210-150

**EIZO Austria GmbH**

Pfarrgasse 87  
1230 Wien

Tel.: +43 1 6152886-10  
Fax: +43 1 6152886-19