

## Représentation précise dans le diagnostic dentaire

### Du côté de la conformité légale avec les moniteurs RadiForce d'EIZO

Les méthodes modernes d'imagerie numérique par tube, panoramique ou volumiques fournissent des images d'une netteté remarquable. Toutefois, la qualité de reproduction des clichés dans l'environnement radiologique dentaire dépend largement du choix d'écrans appropriés.

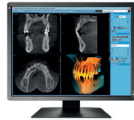
Avec la norme DIN 6868-157, des exigences minimales pour l'utilisation de systèmes de reproduction d'images radiologiques ont également été introduites pour les diagnostics dentaires. En fonction de la classe de la pièce (RK), la norme DIN exige certains niveaux de luminosité mini-

mums. Les classes de salles 5 (salles de diagnostic) et 6 (salles de soins dentaires) sont déterminantes pour le diagnostic dentaire. Avec les moniteurs RadiForce, EIZO propose des solutions parfaites pour ces situations.

Grâce à leur qualité d'affichage optimale, les moniteurs EIZO RadiForce fournissent des images fiables pour un diagnostic et une visualisation précis. Par rapport aux moniteurs classiques, ils affichent les niveaux de luminosité minimums requis en permanence.

## Les avantages du EIZO RadiForce en bref

- ✓ Ecrans adaptés aux besoins des dentistes (taille, résolution d'écran, couleur ou niveau de gris)
- ✓ Courbe caractéristique de luminance selon la norme DICOM<sup>®</sup>
- ✓ Excellente qualité d'image et stabilité de la luminosité
- ✓ Efficacité énergétique grâce au capteur de présence pour une économie d'énergie intelligente
- ✓ Ergonomie optimale, ex. grâce à la surface antireflet ou à l'affichage hybride (monochrome et couleur)
- ✓ 5 ans de garantie pour un investissements serein sur le long terme



		MX217-HB	MX243W-DT	MX217-SB	MX232W-DT
Convient pour (norme DIN 6868-157)		RK5+RK6	RK5+RK6	RK5	RK5
Couleur du boîtier		Noir	Blanc	Noir	Blanc
Ecran	Type	Ecran couleur TFT LCD (IPS)	Ecran couleur TFT LCD (IPS)	Ecran couleur TFT LCD (IPS)	Ecran couleur TFT LCD (IPS)
	Rétroéclairage	LED	LED	LED	LED
	Taille	54 cm / 21"	61,1 cm / 24,1"	54 cm / 21"	58,4 cm / 23,0"
	Résolution native	1200 x 1600 (format 3:4)	1920 x 1200 (format 16:10)	1200 x 1600 (format 3:4)	1920 x 1080 (format 16:9)
	Zone visible (H x V)	324,0 x 432,0 mm	518,4 x 324,0 mm	324,0 x 432,0 mm	509 x 286 mm
	Densité de pixels	0,270 x 0,270 mm	0,270 x 0,270 mm	0,270 x 0,270 mm	0,265 x 0,265 mm
	Niveaux de gris/Couleurs	10 Bit (Display Port): 1,07 milliards de couleurs (max.), 8 Bit: 16,7 milliards d'une palette de 68 milliards de couleurs	10 Bit (Display Port): 1,07 milliards de couleurs (max.), 8 Bit: 16,77 milliards d'une palette de 68 milliards de couleurs	10 Bit (Display Port): 1,07 milliards de couleurs (max.), 8 Bit: 16,7 milliards d'une palette de 68 milliards de couleurs	10 Bit (Display Port): 1 milliards de couleurs (max.), 8 Bit: 16,7 milliards d'une palette de 68 milliards de couleurs
	Angle de vue (h., v., typique)	178°, 178°	178°, 178°	178°, 178°	178°, 178°
	Luminosité (typique)	500 cd/m <sup>2</sup>	410 cd/m <sup>2</sup>	500 cd/m <sup>2</sup>	300 cd/m <sup>2</sup>
	Luminosité calibrée en usine	340 cd/m <sup>2</sup>	330 cd/m <sup>2</sup>	240 cd/m <sup>2</sup>	230 cd/m <sup>2</sup>
	Rapport de contraste (typique)	1.800:1	1.350:1	1.800:1	1.000:1
Temps de réaction (typique)	20 ms (on/off)	22 ms (on/off)	20 ms (on/off)	15 ms (on/off)	
Signaux vidéo	Entrées	1 x DVI-D, 1 x DisplayPort	1 x DVI-D, 1 x DisplayPort	1 x DVI-D, 1 x DisplayPort	1 x DVI-I, 1 x DisplayPort
	Fréquence d'échantillonnage numérique (h., v.)	31–100 kHz, 59–61 Hz	31–76 kHz, 59–61 Hz	31–100 kHz, 59–61 Hz	30,5–67,5 kHz, 58,5–61,5 Hz
	Fréquence d'échantillonnage analogique (h., v.)	-	-	-	30,5–67,5 kHz, 58,5–61,5 Hz
	Formats de synchronisation	-	-	-	Séparat
USB	Fonction	1 entrée, 2 sorties	1 entrée, 2 sorties	1 entrée, 2 sorties	1 entrée, 2 sorties
	Standard	Rev. 2.0	Rev. 2.0	Rev. 2.0	Rev. 2.0
Alimentation	Puissance requise	100–240 V AC: 50/60 Hz	100–240 V AC: 50/60 Hz	100–240 V AC: 50/60 Hz	100–240 V AC: 50/60 Hz
	Consommation d'énergie max.	54 W	56 W	54 W	53 W
	Consommation d'énergie typique	23 W	30 W	23 W	24 W
	Mode économie d'énergie	< 0,6 W	< 0,7 W	< 0,6 W	< 0,5 W
Senseurs	Économie d'énergie	Digitale: DVI-DMPM, DisplayPort 1.1a Analogue: VESA-DPM	Digitale: DVI-DMPM, DisplayPort 1.1a Analogue: VESA-DPM	Digitale: DVI-DMPM, DisplayPort 1.1a Analogue: VESA-DPM	Digitale: DVI-DMPM, DisplayPort 1.1a
		Capteur de rétroéclairage, capteur de luminance intégré, capteur de lumière ambiante	Capteur de rétroéclairage	Capteur de rétroéclairage, capteur de luminance intégré, capteur de lumière ambiante	Capteur de rétroéclairage
Langues OSD		Anglais, allemand, français, italien, japonais, chinois simplifié, espagnol, suédois, chinois traditionnel	Anglais, allemand, français, italien, japonais, chinois simplifié, espagnol, suédois, chinois traditionnel	Anglais, allemand, français, italien, japonais, chinois simplifié, espagnol, suédois, chinois traditionnel	Anglais, allemand, français, italien, japonais, espagnol, suédois
Poids et masse	Poids net	7,2 kg	7,8 kg	7,2 kg	7,7 kg
	Poids net (sans pied)	4,3 kg	4,9 kg	4,3 kg	4,9 kg
	Distance entre les trous (VESA-Standard)	100x100 mm	100x100 mm	100x100 mm	100x100 mm
Certifications et normes		CE/UKCA (Medical Device), EN 60601-1, ANSI/AAMI ES60601-1, CSA C22.2 Nr. 601-1, IEC60601-1, VCCI-B, FCC-B, ICES-003-B (Kanada), RCM, RoHS, RoHS (China), WEEE, CCC	CE/UKCA (Medical Device), EN60601-1, UL60601-1, CSA C22.2 Nr. 601-1, IEC60601-1, VCCI-B, FCC-B, ICES-003-B (Kanada), RCM, RoHS, RoHS (China), WEEE, CCC	CE/UKCA (Medical Device), EN 60601-1, ANSI/AAMI ES60601-1, CSA C22.2 Nr. 601-1, IEC60601-1, VCCI-B, FCC-B, ICES-003-B (Kanada), RCM, RoHS, RoHS (China), WEEE, CCC	CE (Medizinprodukterrichtlinie), EN60601-1, UL60601-1, CSA C22.2 Nr. 601-1, IEC60601-1, VCCI-B, FCC-B, ICES-003-B (Kanada), RCM, RoHS, WEEE
Logiciels et accessoires		Câble AC, câble signal DisplayPort – DisplayPort, câble USB 2.0, Utility Disk LCD EIZO (manuel PDF inclus)	Câble AC, câble signal (DVI-D – DVI-D, Display Port – Display Port), câble USB, Utility Disk (RadiCS LE, Screen-Manager Pro Medical, manuel d'utilisation, manuel d'installation)	Câble AC, câble signal DisplayPort – DisplayPort, câble USB 2.0, Utility Disk LCD EIZO (manuel PDF inclus)	RadiCS LE, manuel PDF en français, allemand et anglais, câble d'alimentation, USB et signal (Display Port et DVI-D), profile couleur ICC
Carte graphique conseillée		MED-XN43	MED-XN43	MED-XN43	MED-XN43
Garantie		5 ans de service d'échange sur site	5 ans de service d'échange sur site	5 ans de service d'échange sur site	5 ans de service d'échange sur site

Ces moniteurs sont disponibles auprès du commerce spécialisé !